



## Fuq il-passi ta' San Pawl fil-bażilika tagħna

DAWRA MA' L-ARTI PAWLINA F'SAN ĠORĠ

1

Francesco Pio Attard

fpa@sangorg.org



### Il-kappellun ta' San Pawl

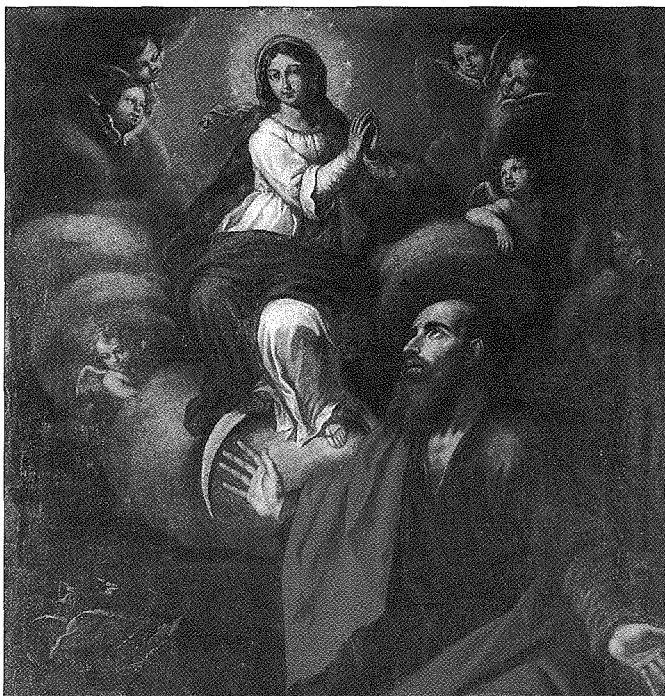
Meta wiehed jidhol fil-bażilika ta' San Ġorġ u jikser għan-nava tax-xellug, l-ewwel kappellun li jsib hu dak ta' San Pawl. Flok l-altar ta' din il-kappella, li hu l-aħħar wiehed li twaqqaf, sa tmiem is-seklu sbatax kien hemm il-fonti tal-Magħmudija. Il-lum hu ddedikat lill-Appostlu San Pawl u l-Immakulata Kuncizzjoni u fuqu jinsab kwadru mill-isbaħ, impitter biż-żejt fuq it-tila, tal-pittur Stefano Erardi. Għalkemm ma nafux id-data eżatta meta tpitter dan ix-xogħol imprezzabbi, meqjus wiehed mill-aqwa xoġhlijiet ta' Erardi, minn supplika li għamel l-arċipriet ta' dak iż-żmien, il-Kan. Dun Natale Cassia Magri, nistgħu naslu għall-konkluzjoni li sar bejn Mejju 1698 u Jannar 1699. F'din is-supplika Cassia Magri wera lill-Isqof ix-xewqa tal-poplu li jitwaqqaf dan l-altar, li gabar għat-twaqqif u l-manteniment tiegħu minhabba d-devozzjoni li kellu lejn Missierna San Pawl. Fil-fatt Agius De Soldanis isemmih fil-istorja tiegħu ta' Għawdex miktuba fl-1730.

Is-suġġett tal-pittura eċċellenti ta' Erardi hu wiehed interessanti ħafna, qħax b'differenza minn kif imdorrijin naraw lill-Appostlu tal-Ġnus, hawn insibuh f'riġlejn il-Verġni Marija Immakulata,

iroddilha ħajr li ħelsitu min-nawfragju li wasslu f'Malta, kif jindika l-ġifen fl-isfond. Il-figura espressiva ta' Pawlu, għarkubbtejh u b'idejh miftuħa, hi mlibbsa bil-kuluri tradizzjonali ta' l-aħdar u l-aħmar, u d-dehra ta' wiċċu turih jikkontempla d-dehra smewwija tal-Verġni Mbierka, li tassew tidher fi xbieha ħelwa f'din il-pittura, merfugħa fuq is-sħab, bil-qamar taht riġlejha u mdawra minn seba' puttini. F'riġlejn Pawlu jidhru wkoll ix-xabla u l-ktieb.

Il-kwadru, żejt fuq it-tila, jirrifletti l-influenza Mannerista ta' l-artist, imma l-figura ta' San Pawl hi għal kollox Barokka. Minkejja l-originalità tiegħu, dan il-kwadru ta' Erardi hu ri-interpretazzjoni tal-lunetta ta' l-Apoteozi ta' San Pawl li l-istess artist kien pitter hejn l-1678 u l-1679 għall-kor tal-knisja parrokkjali ta' San Pawl Barra s-Swar, tar-Rabat, Malta. Ix-xbieha ta' San Pawl hi kważi identika għal dik fil-kwadru tar-Rabat ta' Malta. Ġanni Bezzina jargumeta wkoll li Erardi kkopja l-idea mill-inciżjoni famuża tal-Beatu Redent, Karmelitan, impittra minn lulius Bersani fl-1672 u stampata fil-ktieb *Il viaggio alle Indie Orientali* ta' P.F. Vincenzo Maria.

Stefano Erardi (1630-1716) klen wiehed mill-aħjar u l-iktar artisti Mallin imfillxija ta' żmien.



Il-kwadru ta' San Pawl u l-Immakulata fil-bażilika ta' San Ġorġ.

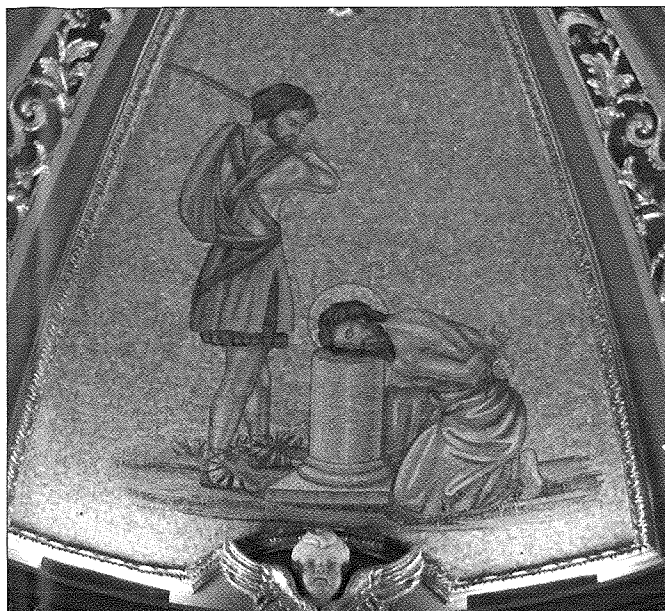


Il-kwadru ta' l-Apoteozi ta' San Pawl fil-parroċċa ta' San Pawl Barra s-Swar.



Hu kien minn Haż-Żebbuġ u, barra li kien alliev ta' Giuseppe d'Arena, studja Ruma. F'Għawdex pitter ukoll it-titular tal-knisja tal-Franġiskani Kapučċini fir-Rabat, li juri l-Verġni tal-Grazzji; pittura oħra tal-Verġni tal-Karmelu għall-knisja ta' l-Agostinjani; u anki t-titular tal-knisja Ta' Savina, filjali tal-parroċċa ta' San Ġorġ, li juri t l-welid tal-Verġni Mbierka. Anki l-kwadru titulari tal-parroċċa Ta' Sannat hu attribwit lilu. Erardi kien strumentali, flimkien ma' ibnu Alessio li għal San Ġorġ pitter il kwadru ta' Ġesù u Marija, biex żviluppatal f'Malta l-iskola Barokka tas-seklu tmintax.

Il-kappella ta' San Pawl u l-Immakulata fil-bażilika ta' San Ġorġ għandha wkoll erba' xoghlijiet tal-mużajk fil-flieli tal-koppletta li ssaqqafha li wkoll għandhom tema Pawlina. Meta sar dan ix-xogħol tal-mużajk f'sitt kappelluni tan-navi tal-ħażilika, maħdum fil-Italja fuq disinni ta' l-artist Ġużeppi Galea mir-Rabat ta' Malta, hasbu li t-tema tkun tikkumpliementa dik ta' l-altar f'dak il-kappellun. L-erba' xbihat f'dan il-kappellun, kull waħda ta' sittin ċentimetru kwadru, juru ġrajjet marbuta mal-ħajja ta' San Pawlu u ż-żjara tiegħu f'Malta. Taħthom skrizzjonijiet qosra bil-Latin miktuba lid-



deheb fuq sfond blu ta' pasta jfissru s-sugġetti: *Apud Ananias* (Għand Hananija): San Pawl jingħata lura d-dawl minn Hananija; *Melita insula vocabatur* (Il gżira kien jisimha Malta): San Pawl iderler il litgħa minn ma' idu; *Impositio manum* (It-tqegħid ta' l-idejn): San Pawl jordna lil Publiju isqof; *Coronam iustitae* (Il-kuruna tal-ġustizzja): il-martirju tal-qtuġħ ir-ras. Ix-xogħol kien tlesta fl-1986. Fl-aljunetti tal-koppletta, erba' anġli bojod bi gwenħajhom miftuħa fuq sfond dehbi, iżommu f'idejhom skrizzjonijiet ta' tifhir lill-Appostlu Pawlu: *Lumen Ecclesiae* (Dawl tal-Knisja), *Doctor gentium* (Għalliem tal-ġnus), *Prædicator veritatis* (Fabbâr tas-sewwa), *Nuntius Fvangelii* (Xandâr ta' l-Evangeliu). Dawn l-erba' anġli huma maħduma fil-ġibs fuq erba' mudelli magħmula mill-Prof. Carlo Pisi fil-bidu tas-snin sittin tas-seklu l-iehor.

L-irħam interzjat fil-panew ċentrali tal-faċċata tal-mensa ta' l-altar f'dan il-kappellun iġorr is-simboli tal-ħatab bil-ħuġġieġa mqabbda u l-litgħa ħierġa minnha, waqt li fl-art, interzjat fil-irham ukoll, jidher il-ktieb tal-Vanġelu bil-kelma *Epistolae* miktuba fuqu, u b'sejf warajh u żewġ friegħi tal-palm mađwaru, simboli tal-glorja tal-martirju ta' l-Appostlu. Biex inkunu semmejna kollox, fuq iż-żewġ kolonni tal-prospettiva nsibu wkoll is-simboli tal-ħuġġieġa taqbad li tfakkarna fiż-żjara ta' San Pawl f'Malta biex ġabilna l-fidi. Fil-parti ta' fuq ta' l-istess prospettiva, jikkumpliementa t-tema, hemm il-kwadru antik ta' San Publiju, liebes ta' isqof, imma fuqu m'għandniex wisq tagħrif.

