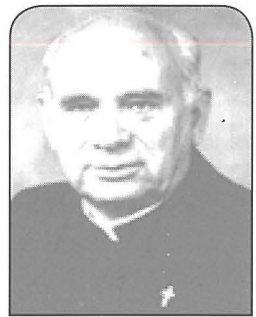


# Il-Bradella l-Ġdida tal-Vara l-Kbira Kan. Dun Joe Abela

## Tberik tal-Bradella

**N**har l-Erbgħa, 21 ta' Mejju, filgħaxija, l-Eċċ. Tiegħu, Mons. Charles Scicluna, Arcisqof Metropolita ta' Malta, inawgura u bierak il-bradella l-ġdida tal-Vara l-Kbira fil-knisja parrokkjali taż-Żejtun. Il-bradella, opra prezzjuża u artistika nħadmet mill-bravu Vincent Abela u ġiet donata mis-Sur Joe Spiteri, it-tnejn ulied iż-Żejtun. L-arcisqof għamel ukoll ħsieb dwar l-erba' personaġġi li jiffurmaw dil-vara, jiġifieri Ġesu' Msallab, il-Verġni Marija, San Ġwann l-Evangeliista u Maria Maddalena. Għaliex għalkemm dil-vara aħna nsejthulha l-Vara l-Kbira, propjament hi tirrapreżenta l-Krucifissjoni ta' Ġesu' Kristu. Insejthulha l-Vara l-Kbira għax turi l-quċċata tal-purċissjoni : il-mewt ta' Ġesu' fuq is-Salib u propju għalhekk il-banda minn dejjem kienet iddoqq marċi funebri quddiem din l-istatwa. Tradizzjoni tgħidilna li l-kurċifiss kien mogħti minn familja Ngliża li kienet toqgħod fi Triq San Girgor. Il-personaġġi l-oħra huma atribwiti lil Gilormu Darmanin. L-irjus tal-fidda li jiddekoraw lis-salib huma ta' Vincent Cuschieri fuq disinn ta' Frans Tibi.



Sa ftit tas-snin ilu qabel tibda l-purċissjoni dil-vara kienet titqiegħed fuq il-presbiterju u jsiru l-priedki tattliet siegħat. Fl-imgħoddi kienu responsabbli minn dil-vara, is-Sur Carmelo Grima, il-"foreman" u warajh is-Sur Pietru Buttigieg. Illum il-ġurnata hu l-kumitat tal-Ġimgħa l-Kbira li jiehu ħsieb dil-vara.

## Bradelli prezzjużi flok fjuri.

Haġa li snin ilu lili kienet tqajjimi ċerta kurżita' speċjalment meta kont inżur vari ta' purċissjonijiet oħra, kienu l-fjuri li f'dawn il-parroċċi kienu jitqiegħdu quddiem il-vari tagħhom tal-Ġimgħa l-Kbira, haġa li fiż-Żejtun qatt ma kont rajtha ssir. Sakemm waħdi ndunajt għaliex!! Pereżempju f'Bormla jitqiegħed bukkett fjuri wieħed quddiem kull vara. F' ċerti parroċċi oħra kull vara tiġi mdawra dawramejt bi fjuri sbieħ u naturali. Aħna fiż-Żejtun ma nzejnux il-vari tagħna bil-fjuri ; veru li l-fjuri huma sbieħ izda aħna nzejnu l-vari tagħna bi bradelli sbieħ u

**Ikompli...**



prezzjużi ħafna, speċjalment bl-artiġjanat. B'din tal-Vara l-Kbira li żidna dis-sena, issa minn tnax -il vara għandna **disgħa mzejnin bi bradelli artističi**. L-interzjar tal-panewijiet kien beda bil-bradella ta' Ġesu' fl-Ort aktar minn mitt sena ilu. Wara komplew bil-bradelli tar-Redentur u l-Veronica u hekk baqgħu sejrini! Dawn il-bradelli saru minn artiġġjani varji Żwieten u Maltin oħra bħal magħrufa Mose' Dalmas, Manuel Buhagiar, Alfred Azzopardi u Vincent Abela. Din is-sena, Dun Gino Gauci naddaf 'il-personaġġi kollha tal-Vara l-Kbira, filwaqt li Ludrick Vella llostra l-bradella l-ġdida. L-ornamenti tal-fidda huma xogħol tal-familja Cassar, li għamlu wkoll ir-restawr tal-brazzi. Ix-xogħol fuq il-blata tal-vara sar minn Aaron Camilleri Cauchi, filwaqt li l-bankun inħadem minn Alfred u Stephen Abdilla. Ix-xogħol kollu tal-ħadid bħall-bokka l-ġdida għas-salib, il-karru biex jingarr il-bankun u ħafna xogħlijiet oħra nħadmu u ġew mogħtija bla ħlas mis-Sur Emanuel Spiteri.

### **Il-Panew tal-faċċata ta' quddiem**

Peress li l-bradella fiha erba' naħat, naturalment fiha erba' panewijiet, wieħed fuq kull naħa, kollha maħdumin minn injam tal-laring fuq l-ebbanu, il-ġewż u l-injam tal-ballut u bl-irjus tal-fidda. Is-Sur Vincent Abela biex isebbaħ 'il-bradella

għamel użu mill-materjal tal- *bianco perla* kif ukoll għamel użu mill-irħam prezzjuż *lapis lazuli* biex joħroġ il-kulur kaħlani taħt l-ornamenti tal-fidda fil-kantunieri tal-bradella.

Id-disinn li f'kull panew jdawwar u jikkumplumenta l-emblema fin-nofs hu l-istess fihom kollha. L-emblema tal-passjoni f'kull panew tokkupa dejjem iċ-ċentru, peress li l-emblema hi l-iktar ħaġa mportanti. Naturalment l-iktar waħda mportanti hija dik tal-faċċata ta' quddiem u allura jixraq li nibdew biha. Hija verament sinjifikattiva ħafna u tagħti messaġġ mill-iktar impressjonanti. **Jidher salib b'kuruna tax-xewk imdendla man-naħa ta' fuq tiegħu.** Qtar tad-demmi niżlin mill-kuruna għal ġewwa kalċi li qiegħed viċin **is-sieq tas-salib**. Verament figura mill-aqwa mhux biss tat-tbatija li Ġesu' sofra fil-Passjoni Tiegħu, iżda wkoll tal-Ewkaristija Mqaddsa. Ma ninsewx li kull quddiesi hi ripetizzjoni tal-passjoni ta' Ġesu' u l-inbid li s-saċerdot jikkonsagra fil-quddiesi isir id-Demm għażiż ta' Ġesu'. Tassew li l-imgħallem Vincent Abela ma setax jagħtina messaġġ isbaħ permezz ta' dan il-panew anke meta wieħed jikkonsidra li d-disinjji kollha fuq il-bradella saru minnu.

### **Il-Panewijiet l-oħra**

**Ikompili...**

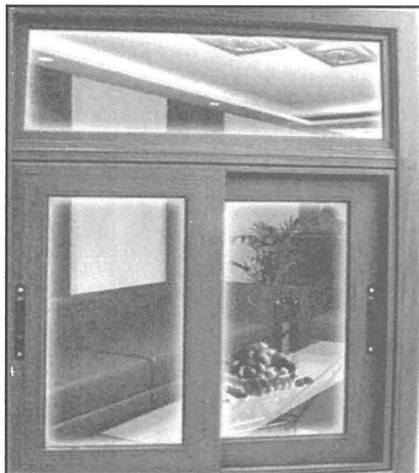


Inmorru issa għall-panew ta' wara. L-emblema tan-nofs fiha l-ittri SPQR u żewġ lanez. B' lanza suldat Ruman nifed il-kustat ta' Ġesu'. L-SPQR huma l-ittri li juru r-responsabilita' ta' Ruma fil-kruċifissjoni ta' Ġesu'. Huma l-erba' ittri bil-Latin simbolu tal-poter Ruman li jinqraw " *Senatus Populus Que Romanus*", li bil-Malti jfissru s-Senat u l-Poplu ta' Ruma. Wieħed mill-panewiet laterali fih is-

sellum u l-isponza, li biha s-suldat Ruman taparsi qata' l-għatx li tant kien qed ibati Ġesu' fuq is-salib, peress li kien tilef ħafna demm. Il-panew l-ieħor laterali jgħib l-imsiemer, il-mazza u t-tabella INRI, li tfisser " *Jesus Nazarenus Rex Judeorum*", bil-Malti Ġesu' Nazzarenu Sultan tal-Lhud. Dawn l-ittri kitibhom Pilatu imma xejn ma għoġbu lil-Lhud li ma ridux lil Ġesu' bħala sultan tagħhom.



**Awguri liz-Zejtun Corinthians FC  
fl-okkażjoni tal-75 sena  
mit-twaqqif tal-Klabb**



**Caruana**   
**Aluminium**

St. Joseph Garage,  
Triq President Anton Buttigieg, Zejtun ZTN 03

Tel: **2166 4967** • Mob: **9949 9139**

E-mail: [caruana.aluminium@melita.com](mailto:caruana.aluminium@melita.com)

Għaqda tan-Nar 25 ta' Novembru

**Festa Sta. Katarina V.M. 2018**

