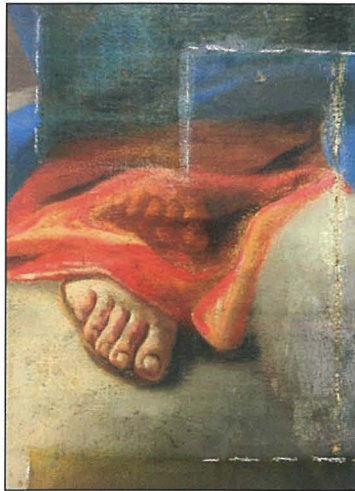


Restawr ta' żewġ kwadri oħra ta' Mattia Preti

Kitba ta' Prof. Keith Sciberras

Ir-restawr tal-kwadru titular tal-Assunta u s-sopra-kwadru tal-Missier Etern jikkonkludi proġett ta' sentejn li fih il-Knisja Parrokkjali ta' Ғal Luqa restawrat l-opri tagħha ta' Mattia Preti. Dan il-proġett kien beda bir-restawr tat-titular tal-Martirju ta' Sant'Andrija. It-tliet kwadri ġew restawrati mid-ditta ReCoop li għandha esperjenza vasta fuq dak li huwa l-istudju u l-konservazzjoni tal-pitturi ta' Mattia Preti. Il-proġett tal-Assunta u tal-Missier Etern inbeda f'Ottubru 2015 u tlesta f'April 2016.

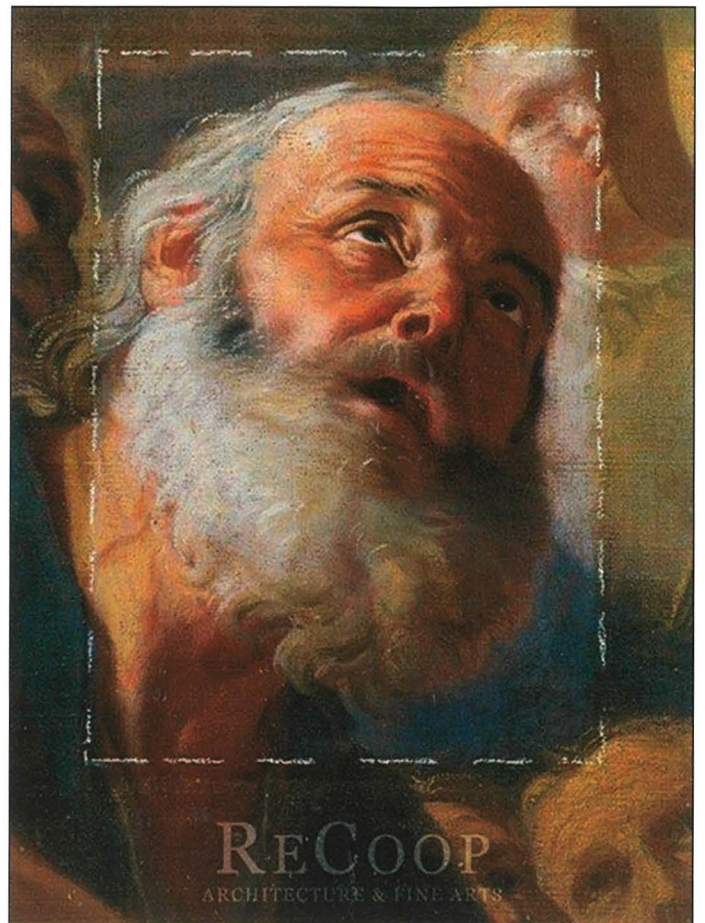
Il-kwadru titular tal-Assunta huwa wiehed mill-isbaħ pitturi ta' Mattia Preti li hawn Malta u jiddata għal madwar l-1665 meta l-artist kien għadu qed jaħdem fuq ix-xogħol monumentali tiegħu għal ġewwa l-Knisja ta' San Ġwann. Stilistikament hemm viċinanza kbira bejn il-kwadru ta' Ғal Luqa u kwadri li hemm ġewwa l-Kon-katidral. Ta' min isemmi pereżempju t-titular tal-Konverżjoni ta' San Pawl u l-lunetta tal-Madonna tal-Pilar fejn wiehed jista' jagħmel paragun bejn il-modellatura tal-figuri u l-varjetà ta' kuluri li l-artist uża. Fil-fatt, din tal-aħħar tagħti l-kwadru ta' Ғal Luqa dik il-kwalità ta' stil Venezjan li għalih Preti kien famuż ħafna. Ғafna mix-xogħlijiet li huwa pittur bejn l-1660 u l-1668 għandhom dan it-tip ta' kuluri. L-ewwel dokument li jirreferi għall-kwadru ġewwa Ғal Luqa huwa l-Viżta Pastorali tal-isqof Lucas Bueno li jsemmi l-kwadru bejn l-1667 u l-1668 u li kiteb li l-benefattur prinċipali tal-Kappella tal-Assunta kien ċertu Domenico Farrugia. Huwa interessanti l-fatt li din il-pittura hija waħda mill-ewwel li Mattia Preti pittur għall-parroċċi tad-djoċesi u għalhekk naraw kif il-knisja ta' Ғal Luqa attirat artist daqshekk prestiġjuż biex jiproduċi kwadri għaliha. Ta' min isemmi wkoll li l-prezz ta' dan il-kwadru kien għoli u għalhekk il-benefatturi kienu qed jgħollu l-prestiġju tal-knisja tagħhom. Paragun jista' jsir ma' xogħol simili li Mattia Preti kien qed jagħmel fiż-Żurrieq, speċjalment fil-kwadru Martirju ta' San Stiefnu.



Il-Kwadru jirrappreżenta l-Assunzjoni tal-Madonna u juri l-Madonna bil-qiegħda fuq is-sħab waqt li tielgħa s-sema mdawra min-numru ta' anġli waqt li d-dixxipli jistagħġbu lejha il-qabar miftuħ tagħha. Numru kbir ta' figuri jimlew l-ispazju kollu tal-kwadru f'kompożizzjoni li hija ddominata minn sens qawwi ta' dinaminżmu, moviment u teatralità. Il-Madonna nnifisha hija figura monumentali ħafna u l-preżenza tagħha hija emfasizzata ukoll bil-kobor tal-mantell li jdur madwarha. Is-saħħa tal-artist tinsab kemm fid-disinn kif ukoll fil-modellatura u kif iħaddem il-pinzell. Ta' min jammira s-sbuħija ta' wiċċ il-Madonna u l-anġli ta' madwarha.

Wara l-ispezzjoni tal-kwadru f'postu ġie stabbiliet li t-tila kienet b'saħħitha biżżejjed biex tiċċaqlaq u għalhekk il-kwadru tiegħed fil-laboratorju tar-restawr. Hemm saru l-ewwel fażijiet ta' dokumentazzjoni fejn ittiefdu ritratti flimkien ma'

ritratti tal-ultraviolet u l-infrared. Dawn tal-aħħar għenu biex jiġi identifikat bil-mod aktar preċiż il-partijiet fejn il-kwadru kellu restawr antik. Ġew identifikati numru ta' postijiet fejn kien hemm irtokk, fosthom fuq il-parti ta' hdejn it-tarf ta' isfel u t-tarf min-naħa tal-lemin, kif ukoll fil-mantell tal-Madonna speċjalment f'dik il-parti li qed itir hdejn rasha. Kien hemm ukoll tiċrita mimlija bil-ġibs f'id ix-xellugija ta' San Pawl waqt li kien hemm evidenza ta' rottok sporadiku madwar il-kwadru kollu. Strutturalment il-kwadru kien stabbli u kellu 'relining' li kien għadu stabbli.

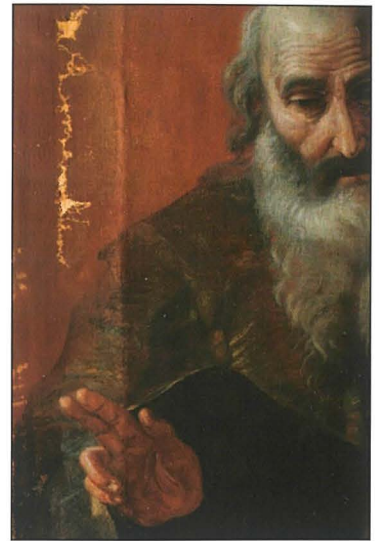


It-tila originali kienet tikkonsisti minn żewġ tulijiet meħjuta flimkien bil-ħjata tkun kważi f'nofs il-kwadru. Il-bordura tal-gwarniċ kienet imsammra direttament fit-tila tal-kwadru kellu ħafna ħmieġ u l-vernici kien sfarlu. Il-problema kbira tal-kwadru kienet primarjament estetika minn strutturali. Il-proċess fiżiku tar-restawr beda billi saru testijiet tat-tindif f'diversi partijiet biex b'hekk ir-restawraturi setgħu jaraw liema kienu l-aħjar solventi biex isir it-tindif. Ғareġ ċar mill-ewwel, li l-kwadru kien sfar ħafna u li l-kuluri originali kienu għadhom vivaċi u b'saħħithom.

Bil-mod il-mod beda l-intervent tat-tindif fejn l-ewwel tnaddfet il-parti tax-xellug tiegħu. L-intervent tar-restawr kompli bit-tindif sħiħ tal-kwadru fejn ġew skoperti numru ta' pentimenti tal-artist waqt li wkoll tneħħa l-irtokk antik. Fil-fatt, l-isbaħ parti ta' din ir-riċerka kienet id-dokumentazzjoni ta' dawn il-pentimenti fejn jidher ċar li Mattia Preti biddel fhemtu fuq diversi partijiet tal-kwadru. Dawn il-pentimenti jikkonċernaw l-aktar il-pożizzjoni tal-Madonna u wiehed jieħu l-impressjoni



Dan l-intervent kien minimu għax l-integrità oriġinali tal-kwadru kien għadu b'saħħtu. L-aħħar intervent kien il-kwadru ingħata diversi passati ta' verniċ biex b'hekk jiġi ppreservat u protett.



Il-kwadru tal-Missier Etern kien oriġinarjament fil-kappella ta' San Duminku li kien pittor Mattia Preti u li illum huwa mitluf. Il-kwadru kien jinsab fil-mużew tal-parroċċa. L-interventi tar-restawr isegwu l-prassi li diġà ddiskutejna fuq il-kwadru tal-Assunta. Il-pittura però tiddata għall-perjodu aktar tardiv ta' Mattia Preti, probabbilment għat-tmenijiet. Il-karattru tekniku u kromatiċu tiegħu huma differenti minn dak tal-Assunta u viċin aktar dak ta' Sant'Andrija.

Il-Kwadru kien 'relined' u kellu l-gwarniċ tiegħu mwaħħal direttament fuq il-kwadru. Meta dan tneħħa, id-dimensjoni pittorika tiegħu kibret. Ittihdulu ritratti tal-*ultraviolet* u tal-*infrared* u minn dawn ħareġ li kellu tiċrita antika twila fuq in-naħa tax-xellug tiegħu. Ħareġ ukoll li l-kwadru kien għadu integru u li ma kellux problemi estetici kbar ħlief dak ta' ħmieġ u verniċ antik li kien sfar. It-tila hija magħmula minna żewġ strixxi vertikali bil-ħjata fuq in-naħa tax-xellug tal-kwadru. Bit-tindif ħarġet is-saħħa tal-modellatura tal-artist fejn halla l-imprimatura kannella tiegħu tidher f'diversi partijiet. Dan forsi għax il-kwadru kellu jidher mill-bogħod peress li oriġinarjament kien imwaħħal fil-għoli fuq l-artal tiegħu. Ħareġ pentiment fejn l-ispalla fuq in-naħa tax-xellug, fejn kabbarha kważi b'centimetru u nofs. It-tila kellha xi deformità strutturali li ġew irrangati mingħajr ma kien hemm bżonn li jerga' jsirlu *relining*. Wara t-tindif sarlu l-proċess tal-ġibs u l-irtokk biex fl-aħħar ingħatalu verniċ protettiv.

Ir-restawr ta' dawn iż-żewġ kwadri juri l-versatilità tax-xogħol ta' Mattia Preti u anke d-differenzi ta' bejn il-kwadri li pittor fis-sittinijiet u dawk li pittor fit-tmeninijiet. Fortunatament l-integrità pittorika taż-żewġ kwadri kienet għada b'saħħitha biex b'hekk wara r-restawr reġa' ħarġet is-sbuħija oriġinali kollha tagħhom.

li dawn setgħu saru meta l-artist pittor il-figuri tad-dixxipli. Il-pożizzjoni tal-Madonna kienet f'it aktar għolja u l-artist għażel li jnizzzilha f'it saqajha sabiex tiegħu poża f'it aktar komda speċjalment għaliex kienet f'pożizzjoni ristretta ħafna. B'hekk kabbar il-volum tagħha, kabbar ukoll il-mantell ta' fuq billi għatta l-libsa l-ħamra fuq is-sieq ix-xellugija. Hemm pentiment żgħir ieħor f'id il-leminija fejn biddel f'it il-moviment tas-swaba biex tikkorrispondi aħjar mal-figura. Barraminnekk kabbar ukoll il-blalen tas-sħab taħt il-Madonna biex għattew f'it aktar partijiet mill-figuri tal-anġli.

Wara l-intervent tat-tindif sar mili bil-ġibs fejn kien ser isir l-irtokk il-ġdid. Dawn imbagħad imtlew bil-kuluri tar-restawr.



**CHEVEUX
CLASSIQUES**
by Oriana

New Street, Luqa • Tel: 2182 0487
Monday Open by Appointment
Tuesday-Saturday 9:00am-18:00pm
Saturday 8:00am - 17:00pm



B&G
HARDWARE STORE

LUQA
**St. Thomas Street
Luqa**

Tel/Fax: 2167 5362
Mob: 9987 4609
9987 1859
email: bandg@onvol.net



Free Delivery Service