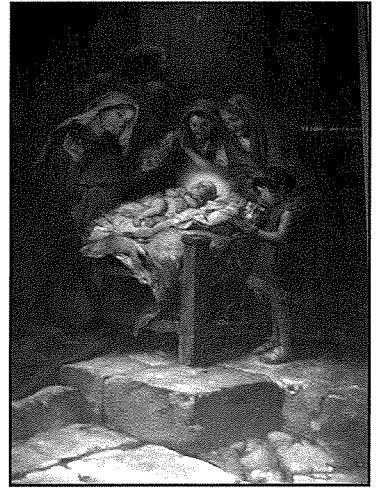




Hal Luqa ma' Andrija  
B'rabta ta' hames sekli.  
Maż-żmien hawn imrobbija  
In-nies taht dell il-Knisja.

# Giuseppe Cali, In-Natività (1908), Knisja Parrokkjali Sant'Andrija, Hal Luqa

**kitba ta' Lino Borg**  
**Diċembru 2008**



Ghalkemm Hal Luqa hu villaġġ pjuttost żghir, il-Knisja Parrokkjali tiegħu ddedikata lil Sant'Andrija hi mżejna b'xogħol artistiku ta' tliet artisti ewlenin li taw kontribut awtentiku u mill-aktar siewi mhux biss fl-istorja Maltija, imma fl-arti Maltija - Mattia Preti, Emvin Cremona u Giuseppe Cali li llum ingbarna hawn biex napprezzaw xogħol partikolari tiegħu – In-Natività.

Ta' min jibda billi wiehed janalizza min kien Cali u x'kien il-kontribut tiegħu fl-arti Maltija billi naraw l-artist fil-perspettiva tiegħu.

Giuseppe Cali twieled fl-14 t'Awwissu 1846, mill-koppja Napolitana, Rafael Cali (1798-1874) u Giovanna née Padiglione li fl-1840 ġew Malta bil-familja tagħhom biex jevitaw l-inkwiet politiku li kien jirrenja fl-Italja minhabba r-risorgiment Taljan u hadu r-residenza tagħhom qrib it-Teatru Manoel fejn twieled Giuseppe.

Il-familja Cali kienet wahda artistika - Raffaele kien Maestro di Cappella u kellu talent fil-pittura u r-restawr, Giovanna kienet mezzosoprano f'kor, wiehed minn hut Giuseppe kien pittur dilettant u l-iehor restawratur, filwaqt li hut Raffaele, Antonio (1788-1866) u Gennaro (1799-1877) kienu skulturi ta' fama f'Napli u kienu allievi ta' Canova. Il-kuġini ta' Giuseppe, Beniamino u Ernesto Cali, kienu wkoll skulturi.

Iż-żagħżuħ Giuseppe, kien iqatta' l-hin tiegħu jilgħab ma' shabu fit-toroq tal-Belt. Darba fost l-ohrajn Guglielmo Eynaud (1813-1871), negozjant sinjur, inzerta ra disinn mal-hajt li kien għamel Giuseppe, u peress li l-familja Cali ma kinetx f'pożizzjoni wisq tajba

finanzjarjament, offra li jiffinanza l-istudju artistiku taż-żagħżuħ barra minn xtutna.

Peress li l-familja kienet Naplitana, u x-xena politika fl-Italja kienet għadha mqallba sew, ġie deċiż li Giuseppe kellu jkompli l-istudji tiegħu f'Napli fejn seta' jkun taht il-harsien tal-qraba. Hekk Cali inqata' mit-tradizzjoni tal-artisti Maltin li kważi kollha marru Ruma għall-istudju tagħhom. Dan kien fattur importanti għall-iżvilupp tal-arti Maltija.

Cali wasal fl-1865 fejn studja fl-*Accademia di Belle Arti* taht Giuseppe Mancinelli (1813-1875) li kien dixxiplu ta' Overbeck, però ġie wkoll taht l-influwenza ta' Filippo Palizzi u Domenico Morelli li kienu l-aqwa esponenti tar-Romantiċiżmu Naplitan. Cali ma damx wisq jistudja Napli, għax fl-1867 missieru kkonvinċieh jiġi lura minhabba l-qagħda politika prekarja fl-Italja, però wiehed jista' jara l-avvanz u l-kapaċità ta' Cali fl-istudji tal-figura umana li għamel waqt li kien l-akkademja.

Lura f'Malta, Cali jahdem fuq kwadri b'temi Romantiċi bħal *Preti jagħti karità*, jew *Xena minn Dante* f'vena tar-Realizmu Naplitan. Hadem ukoll kwadri b'tema patrijottika-storika b'paralleliżmu mal-arti Risorgimentali, mal-letteratura Maltija tal-perjodu, bħar-*Rewwixta ta' Mannerinu* jew *Il-Mewt ta' Dragut*, li għandhom bħala skop is-sentiment patrijottiku. *Il-Mewt ta' Dragut*, fih elementi tal-arti Romantika, kemm f'dak li hu suġġett, kif ukoll f'dak li hu kulur, b'applikazzjoni b'impast pjuttost qawwi. Il-kwadru għamel suċċess kbir, u mill-ewwel inxtara mill-Gvern biex jitpoġġa fl-

Armerija, u fetah it-triq ghas-suċċess tal-artist bl-ewwel kummissjoni ekkleżjastika *Il-Madonna tar-Rużarju* għall-Mosta.

F'dan il-kwadru naraw lil Cali pjuttost kawt. Izda jekk wiehed iqabblu max-xogħol tal-artisti preċedenti Maltin, bħal dak tat-*Thug ta' San Pawl* t' Antonio Falzon, wiehed mill-ewwel jara bidla radikali fl-istess preċedenti f' Malta. Minn wiehed pjuttost razzjonali, kkalkulat u niegħes minn kull emozzjoni – li jappartjeni għall-istil magħruf bhala Nazzarenu, għal wiehed aktar emozzjonali u kkulurit, fejn il-kultur jiehu importanza daqs id-disinn.

Wiehed hawn ma jistax ma jsemmix wiehed mill-kapolavuri ta' Cali f'dan l-ewwel perjodu tiegħu – *San Ġilormu* għall-Knisja Parrokkjali tas-Sacra Cuor. Jekk wiehed iqabbel dan il-kwadru mat-Tentazzjoni ta' Sant'Antnin ta' Domenico Morelli wiehed ma jistax ma jinnutax l-influenza ta' dan l-artist kbir Naplitan fuq il-pittur żagħżuħ Malti. Iz-żewġ kwadri għandhom l-istess sens ta' mistiċiżmu u arja misterjuża u misteru permezz tal-bilanċ tad-dawl u d-dell li jiddomina l-kwadru. Cali jagħmel anke użu minn tapit tat-tiben bħal ma naraw f' Morelli.

Din l-influenza ta' Morelli nistgħu wkoll narawha jekk wiehed iqabbel wiehed mill-iktar kwadri importanti ta' Morelli, "*L'iconoclastici*" (1861) ma' dak ta' *San Dimirri* ta' Cali (1881) fejn naraw l-użu tal-istess kuluri vibranti u l-aċċenn tad-drama, fi spazju pittoriku pjuttost baxx.

Il-hajja artistika ta' Cali però ma kinetx wahda faċli. Fl-1964, jgħifieri biss sena qabel Cali halla Malta għall-istudju tiegħu, Monsinjur Pullicino kkommissjona kwadru minghand il-pittur Ruman Pietro Gagliardi, *Il-Madonna b'Binha Ġesù*, li wasal Malta fl-1868, biex jiehu post il-kwadru tal-Madonna ta' Filermo fil-Katedral ta' San Ġwann. Din ma kellhiex tkun l-ewwel u l-aħhar kummissjoni minghand artisti Taljani, li bdew għejjin bil-bosta u offrew kompetizzjoni harxa, u hafna drabi ingusta lill-artisti Maltin.

Però bla l-artist ta' kalibru, li l-aktar hadem kummissjonijiet għal Malta kien Gagliardi. L-istil ta' dan l-artist kien japparteni għal dak Ruman derivat mill-istil Purista, u kien joffri ċerta hlewwa reliġjuża li jinzel tajjeb man-nies, bħal pereżempju, *It-Thugh is-Sema tal-Madonna* (1877) għall-knisja tal-Gudja. Cali għalhekk sab ruhu f'kompetizzjoni harxa għal xogħlijiet reliġjużi, li kienu joffru l-unika garanzija għall-għajxien. Hekk insibu lil Cali jgħaddi kummenti xejn pjaċevoli fuq Pullicino u oħrajn fix-xogħlijiet tiegħu bħal fil-każ ta' *San Mikiel* fil-kwadru ta' Hal Luqa.

Ix-xogħol ta' Gagliardi, u forsi n-nuqqas ta' kuntatti mal-arti internazzjonali żgur li kellhom influwenza fuq ix-xogħol tiegħu. Hekk naraw ix-xogħol ta' Cali jgħaddi minn dak fil-vena Romantika Naplitana, għal wiehed li fih aktarx jiddominaw kompetizzjonijiet komplessi b'aktar doża ta' hlewwa reliġjuża, bħad-dekorazzjoni tas-saqaf ta' San Franġisk il-Belt. Din il-kompetizzjoni twassal lil Cali biex jaħdem anke viċin hafna ta' Gagliardi, bħal per eżempju fl-Annunzjata t'Għajnsielem li tixbah hafna

l-kwadru tal-Gagliardi bl-istess suġġett, f'Hal Tarxien.

It-tema tan-Natività kienet trattha kemm-il darba minn Cali. Fil-Knisja Parrokkjali ta' Hal Tarxien u tal-Mosta, insibu ż-żjara tal-Maġi. F'dawn iż-żewġ kwadri, Cali jitlaq mit-tradizzjoni popolari tat-twelid ġewwa l-kenn ta' għar. Cali jpoġġi l-familja sagra barra struttura temporanja, protetta mill-elementi permezz ta' tinda tad-drapp. F'dak ta' Hal Tarxien, li japparteni għal ewwel stil tal-artist, u għalhekk il-kompożizzjoni hi aktar sempliċi, is-sagra familja hija pjuttost segregati mill-grupp ifformat mit-tliet maġi u l-iġmla tagħhom. F'dak tal-Mosta, il-kompożizzjoni hija aktar kompatta u hawn il-maġi flimkien mal-Madonna u San Ġużepp jiffurmaw ċirku madwar iċ-ċekjen Ġesù. Fiz-żewġ kwadri l-moviment vertikali tal-pilastru jinkwadra s-Sagra familja għaliha.

Haġa komuni f'dawn iż-żewġ kwadri, u li hi reputata f'dak ta' Hal Luqa hija l-importanza mogħtija lill-kometa fil-kompożizzjoni. Però filwaqt li fit-tnejn ta' qabel din kienet ottenuta permezz tad-denb tad-dawl, f'dak ta' Hal Luqa din l-importanza għejja mill-harsa ta' San Ġużepp barra mit-tieqa, fil-pożizzjoni opposta tal-ispettatur.

Il-kwadru tan-Natività ta' Hal Luqa li tlesta għall-festa ta' Sant'Andrija tal-1908, hu kwadru mill-isbah li japparteni għal perjodu ta' tranzizzjoni għat-tieni stil tal-artist.

Il-kwadru kif narawh illum ma jgawdix il-kompożizzjoni li hallielna Cali, għax wara l-gwerra, il-kwadru tkabbar mill-Professor Oscar Testa għall-gwarniċ il-ġdid. Mad-daqqa t'għajn, jidher li dan it-tkabbir sar mill-erba' nahat biex il-kompożizzjoni baqgħet wahda ċentrali kif riedha Cali. Però wiehed ta' min jgħid, li toqgħod attent kemm toqgħod attent, meta kwadru jsirlu intervent bħal dan, bla dubju ta' xejn il-kompożizzjoni oriġinali tal-kwadri tħabbi. Biż-żieda ta' Testa, il-kompożizzjoni oriġinali naqset mid-dinamiżmu tagħha, u l-Familja Sagra resqet lura fil-"picture plan" u tbiegħdet mill-ispettatur li qabel kienet iktar thoss il-preżenza fizika fil-misteru tal-Inkarnazzjoni.

F'dan il-kwadru Cali jzomm aktar mal-Evangelu u t-Tradizzjoni, billi lil Ġesù Bambin poġġieħ f'maxtura, filwaqt li fit-tieqa mudlama, wiehed jista' jilmah ir-ras tal-hmara li wiehed jassoċjaha mal-vjaġġ lejn Betlehem għaċ-ċensiment u tal-annimal għejjed li kellu x-xorti b'nifsejħ iżomm it-Tarbija Mqaddsa shuna.

Ta' interess ukoll, wiehed jinnota l-introduzzjoni ta' żewġ figuri femminili, li wahda minnhom tidher li hi Sant'Anna li qed tipprezenta lil Ġesù Bambin, tfajla ċekjuna bi tjur f'idejha - forsi allużjoni għall-prezentazzjoni fit-tempu.

F'dan il-kwadru l-artist ambjenta n-Natività ġewwa u poġġa l-personaġġi fuq art iċċangjata b'gebel ohxon li l-parti ta' quddiem tagħha hi maqlugħa biex b'hekk poġġa l-grupp sagru f'*eye-level* aktar fil-gholi, biex dawn jieħdu aktar monumentalità meta wiehed ihares lejn il-kwadru minn taht l-artal.

F'dan il-kwadru Cali wera l-maestrija tiegħu bhala pittur u Hal Luqa għandu jkun kburi b'dan il-wirt artistiku.