

Il-Koppla li Ma Nbniex

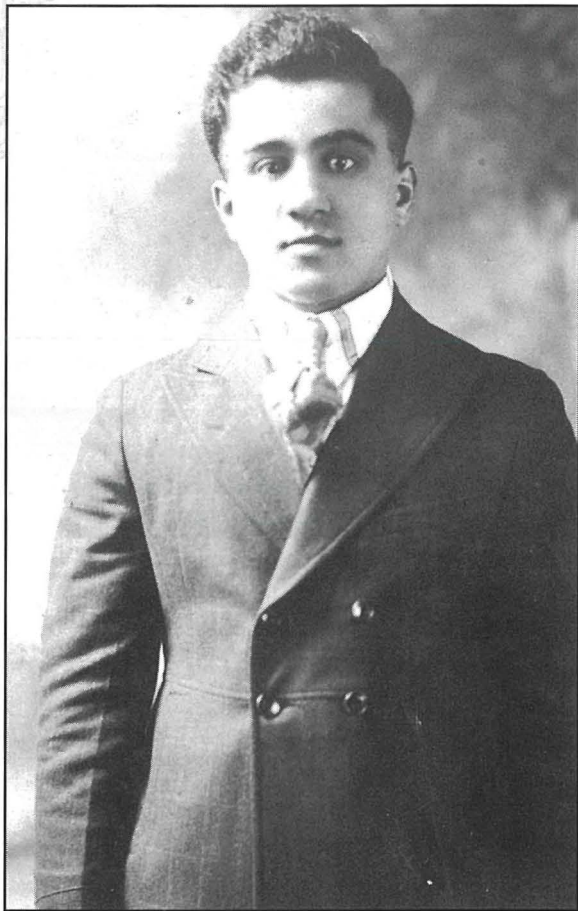
Kitba ta' Anton Morana

Is-Sur Salvu Sammut kien wiehed mill-ahjar disinjaturi u skulturi tal-gebla li kien hawn f'Hal Luqa. Jien niftakru joqghod f'dar fi Triq San Ġużepp u kont immur ghandu bhala tifel narah jahdem fil-ġnien sabih li kellu mad-dar. Salvu Sammut kien bin is-sengha, iżda x'aktarx tgħallem id-disinn u l-iskultura. Kien mar l-Amerka meta kien żgħir u wkoll Franza. Dan ġara wara l-Gwerra l-Kbira ta' bejn l-1914 u l-1-1918.

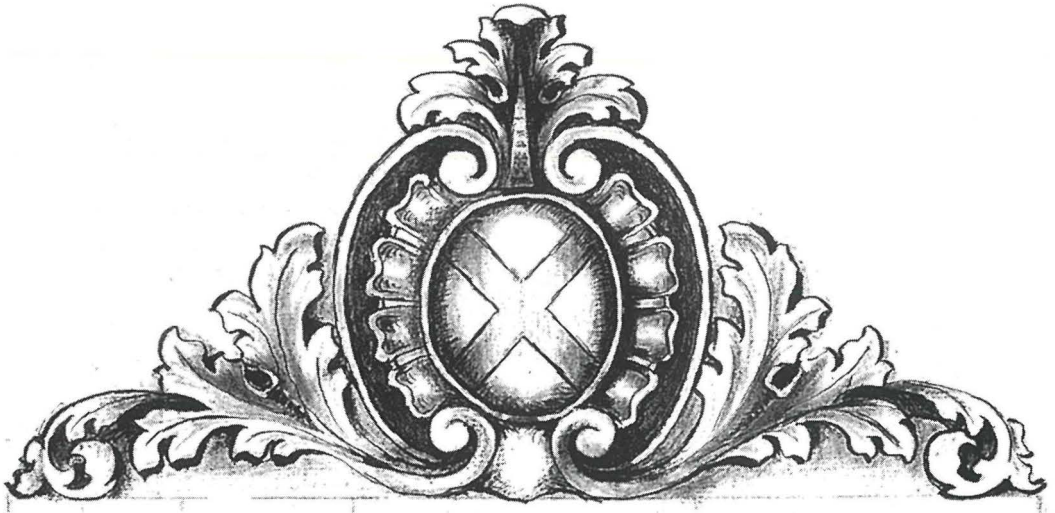
Għal Mastru Salv, il-gebla kienet għasel. Kien skultur fin, għax kien disinjatur tajjeb hafna. Is-Sur Salv Sammut miet tard fil-hamsinijiet, iżda halla warajh hafna xoghlijiet sbieh, speċjalment wara l-gwerra. Biżżejjed wiehed idur dawra mar-rahal u jara b'għajnejh faċċati tad-djar, saljaturi, opri-morti, armi ta' Hal Luqa (speċjalment fi Triq San Ġużepp) u hafna xogħol iehor ġo djar li ma jidhirx. Barra mir-rahal hadem ukoll u fil-knisja ta' Hal Ghaxaq kien għamel xi skultura.

Biss, l-aktar xogħol li qatt kellu l-ambizzjoni li jagħmel kien fil-knisja ta' Hal Luqa, rahal twelidu. Wara l-gwerra l-knisja reġghet inbniet mill-ġdid, jew kwazi mill-ġdid, fuq pjanta ta' Hal Luqi iehor, il-Perit Andrea Micallef. Is-Sur Salv Sammut ma żammx lura milli jagħti fehmtu u kellu hafna ideat ta' kif kellhom isiru l-affarijiet, speċjalment fejn tidhol l-iskultura. Hadd ma tah widen u kien jinkwieta hafna. Jinghad li r-relazzjonijiet bejn il-Perit Andrea Micallef u nies tas-sengha ma tantx kienu feliċi u x'aktarx miskin hu min kien jipprova jindahal. Għalhekk mhux haġa kbira li lis-Sur Sammut kienu jghidulu biex ma jindahalx u ma jinkwetax.

Is-Sur Salv ma waqafx hemm, u għalhekk meta ntab l-ghajnuna ma qaghadx lura.



Is-Sur Salv Sammut disinjatur-skultur.



Disinn ta' Salvu Sammut għal frontispizju ma' dar f'Hal Luqa.

Jinghad li meta l-Arcisqof Gonzi ra d-disinn tal-koppla li ghandha l-knisja taghna illum, ikkumenta ma' l-Imghallem Ġeraldu Spiteri *li ma kienet tgħid xejn*. Ġeraldu Spiteri hataf lil Arcisqof Gonzi fil-kelma u qallu “Halli f’idejja, ftit jiem ohra ngiblek pjanta u disinn ta’ koppla jien.” X’atarx li l-Imghallem Ġeraldu mar ghand is-Sur Salv u qallu bl-istorja. Mastru Salv kien pront ghamel disinn ta’ koppla kif xtaqha hu. Gonzi reġa’ ra dan id-disinn u l-kumment tiegħu kien “Din vera koppla!”

Il-koppla ta’ Mastru Salvu ma saritx ghax min kien japprova l-affarijiet kellu ideat ohra. Baqa’ biss id-disinn tal-koppla. Kieku saret il-koppla tas-Sur Salv Sammut, kieku illum ghandna monument tiegħu li vera kien jagħmel għieh lil dan id-disinjatur u skultur Hal Luqi.

Nota: Hajr lis-Sur Johnny Spiteri, iben l-Imghallem Ġeraldu Spiteri u lis-Sinjorina Ġuzeppina Sammut.



Disinn ta' Salvu Sammut.