



Xogħol ta' konservazzjoni fuq il-pitturi ta' Ġuzeppi Briffa (2)

mill-Kanoniku Charles Vella,
artista, konservatur u restawratur tal-arti.

Il- Verġni Marija mal-Qaddisin Verġni

F'dan il-kwadru l-Madonna hija preżentata mal-qaddisin Verġni u Safja. Bit-titlu li nsibu fil-litanija lauretana: "Sultana tal-Verġni". Dawn il-qaddisin huma kemm nisa li ghexu il-verġnita` tagħhom, kif ukoll irġiel, li ghexu is-safa tagħhom. Dan għaliex il-ħsieb nistrani dwar il-verġnita` mhux sempliciment bioloġiku, daqs kemm l-istat tar- ruħ, il-qalb, u il-moħħ tiegħu. Henjin ta' qalbhom safja fil-beatitudni, Kristu

jirreferi prinċipalment, għas-safa totali tal- persuna, flimkien mal-ħsieb u l-azzjonijiet kollha tiegħu.

Il-kwadru huwa ta kromatiċi aktar bajdana min kwadri oħra, possibli hafna dan għamlu biex iżomm kuluri kemm jista' jkun ċari u ndaf, li minnhom infushom jispjegaw, u jakkumpanjaw din il-preżentazzjoni dwar is-safa u il-verġni.

Id-disinn flimkien mal-kompożizzjoni huma armonjużi, u pjaċevoli, u għandhom fihom elementi ta post deco,/Liberty;

purizmu Raffaelesk, (Nazzareni) u eklektiċiżmu, kif kienet l-epoka kontemporanja ta' dak iż-żmien.

Dan il-kwadru kellu problema ġenerali bħalma huma l-biċċa il-kbira ta' dan il-lot flimkien. Izda kellu wkoll il-kuluri xotti u għajjenin. Xi postijiet ukoll il-kuluri bdew isiru trab u jitfarfu, b'konsegwenza li jhallu spazji żgħar, bla kulur. Dan kien jitlob konsolidament ġenerali u lokalizzat tal-Kwadru, biex il-kulur jerġa' jintrabat mat-tila, jissahħaħ u ma jerġax jitfarfar.

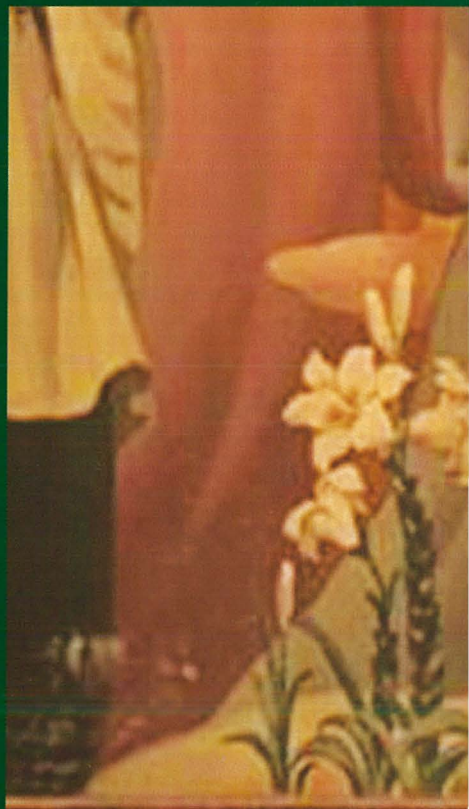
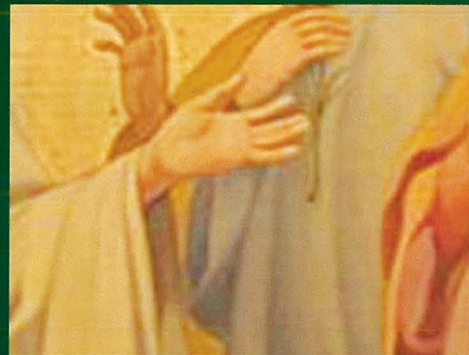
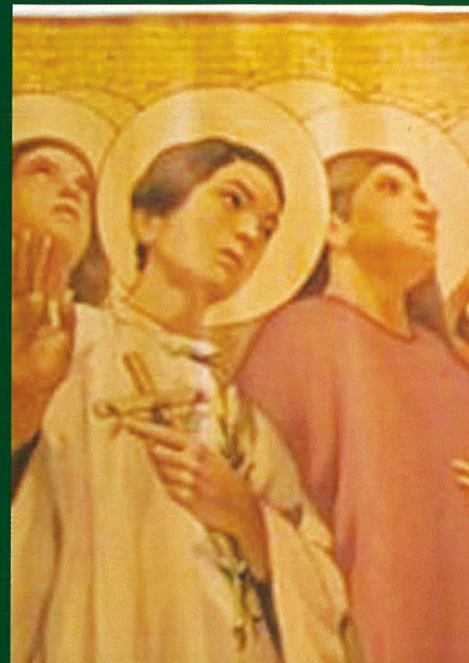
It-tila ukoll kellha difetti ġejjin minhabba li ma kienitx merfugħa b'mod liberu, u ma kienitx marbuta ma' sapport ta' tilar. B'konsegwenza it-tila kellha marki ta' tinjiet, minhabba xi piż li seta' tpoġġa fuqha. It-tila li hija ta' materjal tat-tajjar (cotton) hija ukoll sensitiva għall-umdità li dan jirriżulta, peress li ma kienitx marbuta, f'xi tixtir jew tixrinkja f'xi postijiet.

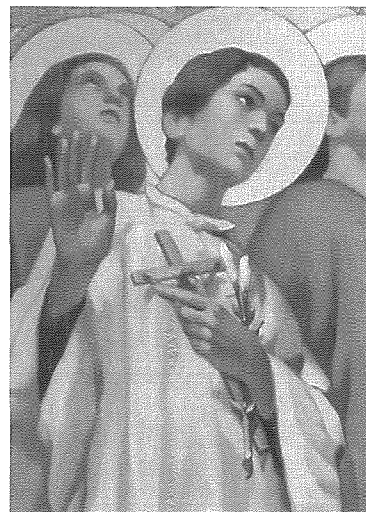
Din il-pittura kellha ukoll is-siġill tad-dwana ta' meta marru Ruma, li kien f'angolu mgħoddi minn toqba ġo l-istess tila, permezz ta' spaga, u ittimbrat fl-inċiera. Dan ġie merfugħ filwaqt li ġie mnehhi biex jagħti spazju għall-foderatura.

L-interventi prinċipali fuq dan il-kwadru huma dawn:

Ġie mnaddaf mil-ħmieġ superficjali, imbagħad ġie mnaddaf ukoll il-kulur, min ħmieġ u moffa, kif ukoll ħmieġ ta' insetti. Fl-istess waqt ta' tindif il-kulur ħa n-nutrienti li jerġgħu joħorġu l-qawwa u is-sabiħ tiegħu. B'hekk il-kwadru ma baqax mitfi u mdallam, iżda reġa' ħareġ id-dimensjonijiet kollha tiegħu, mdawwal ċar, u nadif li joffri pjaċir lil għajnejn u lil min jarah.

It-tieni stadju kienet li jiġi stabbilit madwar it-tila fit-trufijiet tiegħu biex ikun jista jingiebed ma' tilar apposta. Dan l-*istrip lining*, kif jissejjaħ, huwa ta' preferenza fil-konservazzjoni tal-arti, min rilentelatura sħiħa (jekk ma jkunx il-bżonn) għax tibqa' tirsipetta u tista' tara min wara tal-kwadru,



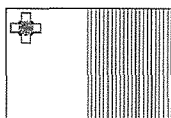


it-tila originali. Dan importanti għall-istoriku tal-arti meta jkun qieghed jirriċerka, biex jkollu konkluzjonijiet u dettalji oħra tal-epoka u l-manifittura, jew il-kompożizzjoni materjali, ta kif kien jaħdem l-artist.

Wara dan jitwaħħal fuq tilar magħmul professionalment apposta, b'teknologija soffistikata, li filwaqt isegwi it-tradizzjoni, jintrabat u jiġbed b'mod aktar soffistikat, li jagħti l-possibilita' li meta t-tila titlef il-ġibda tagħha, u l-kwadru ma jkollux tensjoni biżżejjed biex jidher stirat u eleganti u tkun faċli li terġa' tistira u tiġbed il-kwadru.

Wara dan saret reintegrazzjoni ta' xi kuluri nieqsa, b'kuluri apposta għar-restawr, fuq bażi ta' verniċ u li huma reversibbli u ma tinbidilx maż-żmien il-konsistenza tagħhom

Fl-aħħar sar il-vernici finali biex jidher aktar frisk il-kulur, filwaqt li jipprotegi l-istess kuluri, li huwa ta natura reversibbli, u ma jisfarx mar-raġġi tal-U.V. ♦



EUROPEAN REGIONAL DEVELOPMENT FUND
MALTA 2007-2013



Operational Programme I – Cohesion Policy 2007-2013
Investing in Competitiveness for a Better Quality of Life
Contract part-financed by the European Union
European Regional Development Fund (ERDF)
Co-financing rate: 72.25% EU funds; 12.75% National Funds; 15% NGOs

Investing in your future

Proġett: “Niskopru Turizmu Kulturali u Religjuż f’Għawdex - ERDF 140”