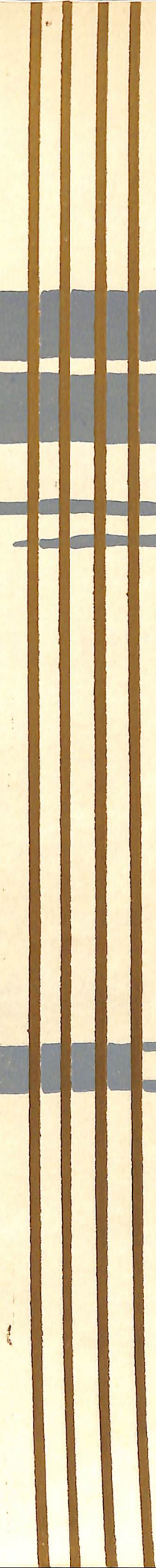


*Ben Oberlin
by
Lanni Pato*



1732 1960



Mangel
Theatre

CREMONA

TEATRU MANOEL

BEJN ERBA' HITAN

"THRILLER" FI 3 ATTI

Addattat ghall-Palk Malti

minn

VANNI RIOLO

NHAR IS-SIBT, 29 TA' JANNAR, 1966

NHAR IL-HADD, 30 TA' JANNAR, 1966

fis-7.00 p.m.

BEJN ERBA' HITAN

IBBAZAT FUQ XOGHOL TA'

W. O. SOMINI – "Attentat"

KARATTRI:-

ROSE MARIE LAIVIERA

Fil-parti ta'

LIZA BERGMANN

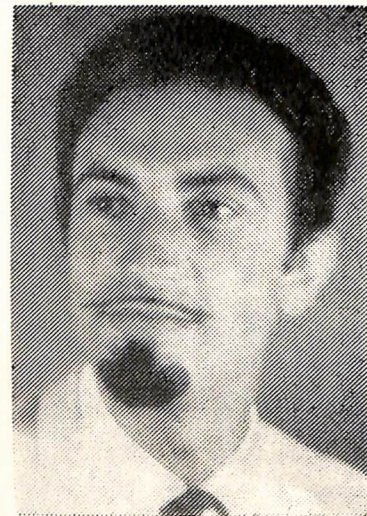


Messaġġier GEORGE ATTARD
Mrs. Mertens JOAN LAIVIERA
Announcers { CHARLES ABELA MIZZI
... .. MARY GRECH
... .. CHARLES ARRIGO

Produzzjoni: **VANNI RIOLO**

Direttur tal-Palk u Dwal VICTOR SOLER
Properties VICTOR LAIVIERA
Effetti "Audio" MANNI SPITERI
Għat-Teatru | *Assistenti* J. LAUS
Manoel | *Electrician* E. DALLI, F. MIFSUD

XI MKIEN F'BELT KAPITALI FL-EWROPA.



VANNI RIOLO

Fil-parti ta'

GUSTAV BERGMANN

Kien biss esperiment dan tiegħi li nithajjar, naddatta u nipproduci fuq palk "Thriller" ta' din ix-xorta.

"Bejn Erba' Hitan" huwa l-ewwel attentat li juri biċ-ċar li l-ilsien Malti jiflaħ iqandel toqol li l-barrani soitu jerfa' bla tbatija. Tista' s-sejhilha prużunzjoni; sejhilha li trid. Izda ta' kull darba li natendi għal rappreżentazzjonijiet f'isna barranin b'cast ċkejken ta' tnejn (ġieli b'persunaġġ wiehed biss) u nara udjenza mistgħagħba bħalli kieku qatt ma rat xejn, kienet tigi ni xewqa ii nesperimenta fuq l-udjenza Maltija billi nipprezenta xi haġa bħalha, izda fi lsienna.

Biex aktar l-isfida għall-produzzjoni ta' din ix-xorta tithrax, it-thriller "Bejn Erba' Hitan" kelli ndaħhlu jikkompeti fi *Drama Festival* . . . U l-esperiment innexxa tabilhaqq għaliex dan it-"Thriller", mhux biss qajjem kurżita' u nteress f'dawk li jhobbu l-arti drammatika u ġie milqugh tajjeb u mfahhar minn kull minn rah, talli saħansitra l-Gurija tad-*Drama Festival* ghogobha tippremjah.

IL-PRODUCER

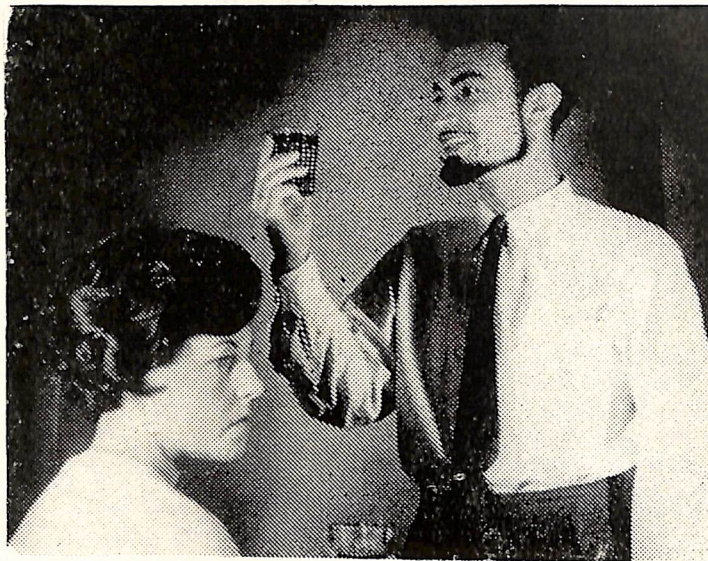
BEJN ERBA' HITAN

ATT I

*Fil-flat ta'
Gustav Bergmann
u l-mara tieghu Liza*

Il-Hin: It-8.30 p.m.

Zmien: Xitwa



ATT II

*Fis-Sitting room tal-Flat
il-gdid*

Il-lejla ta' wara

ATT III

Bhal fit-Tieni Att

L-ghada fil-ghodu
kmieni

