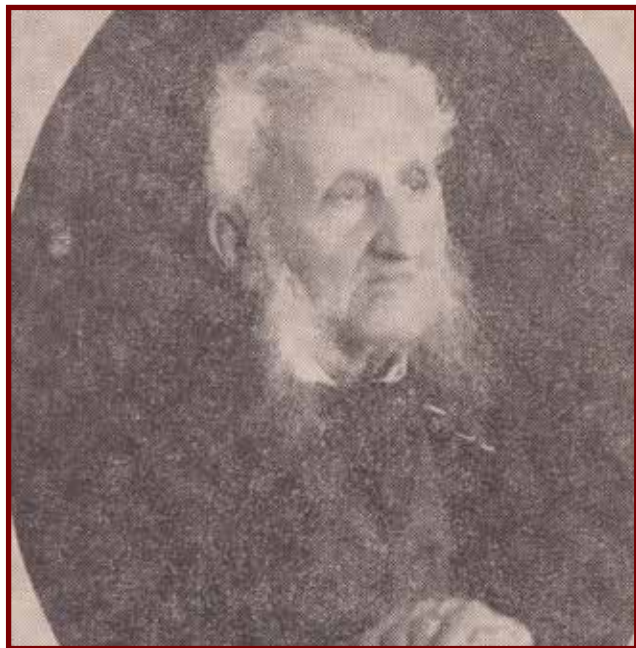


# Il-mużika Pawlina tal-familja Nani fl-Arkivju tal-Katidral Metropolitan tal- Imdina

*Elena M Muscat B.Mus (Hons) UK*

*Assistentta Arkivista tal-Arkivju tal-Katidral Metropolitan tal-Imdina*



*Dr Paolo Nani*

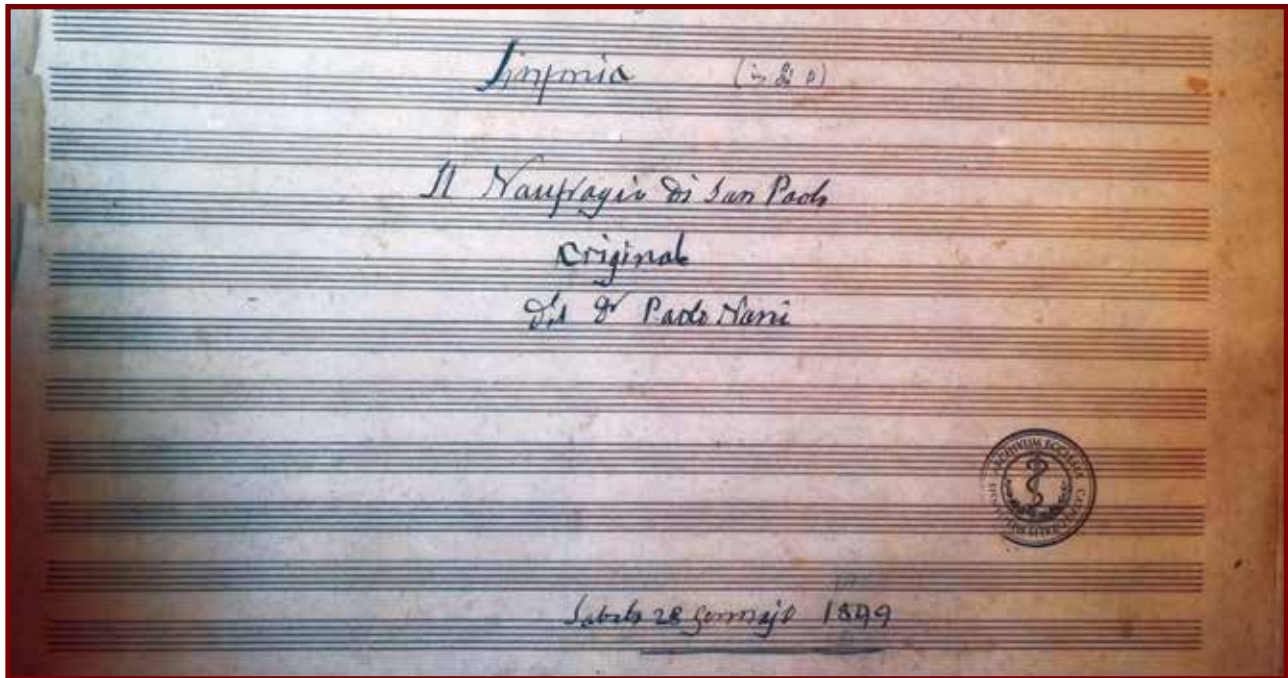
Sa minn żminijiet imghoddija l-istorja mużikali rikka ta' Malta kienet ikkaratterizzata mill-funzjonijiet liturġiċi tal-Knisja, u għalhekk, ir-repertorju tal-mużika sagra kiber u fforixxa, b'mod konsistenti, tul is-sekli. Hafna minn din il-mużika tinsab ikkonservata fl-Arkivju tal-Katidral Metropolitan tal-Imdina. Dan l-arkivju huwa wkoll xhieda tal-istorja rikka u jitfa' dawl fuq aspetti, reliġjużi, soċjali, storiċi, artistiċi, letterarji u mużikali, dwar Malta, speċjalment bejn is-sekli sbatax u għoxrin. L-arkivju jinqasam f'erba' kategoriji li huma, l-arkivju tal-inkwiżizzjoni, l-arkivju tat-tribunal veskovili, l-arkivju tal-knisja konventwali tal-Ordni ta' San Ġwann u l-arkivju kapitolari, li fih jinkludi wkoll l-arkivju mużikali.

Il-Kappella mużikali tal-Katidral ta' Malta fl-Imdina taf l-origini tagħha fl-1619, meta l-isqof Baldassare Cagliares ħatar lil Don Francesco Fontana, Sqalli, bil-pożizzjoni prestiġjuża ta' *Maestro di Cappella*. Minn hemm 'il quddiem ir-repertorju mużikali tal-katidral baqa' jinbena bil-mod il-mod. Għall-bidu, il-kapitlu kien jikkummissjona jew jixtri xogħlijiet mużikali ta' kompożituri barranin, u wara, xi

Maltin stess bdew jitharrġu u jintbagħtu jistudjaw il-kompożizzjoni sagra barra minn Malta. Minn hemm 'il quddiem l-arkivju ma ħares qatt lura u illum insibu 'l fuq minn 6000 manuskritt u huwa wieħed mill-iktar arkivji mfittxija għar-riċerka. Ma tistax issemmi l-mużika u l-festa liturġika ta' San Pawl tal-Belt Valletta mingħajr ma' ssemmi d-dinastija Nani, familja intrinsikament marbuta mal-mużika Pawlina f'Malta. Il-Familja Nani hija generazzjoni ta' mużiċisti u kompożituri mis-seklu tmintax sas-seklu għoxrin fejn ħalliet kollezzjoni ta' mużika lill-Katidral fl-1983.

Dr Paolo Nani (1814-1904), wild mit-tielet generazzjoni ta' din il-familja, juri r-rabta tiegħu fix-xogħlijiet mużikali ma' post twelidu, il-Belt Valletta. Huwa kien pjanista u studja ġewwa Napoli ma' Gaetano Donizetti (1797 - 1848), kompożitur Taljan magħruf għall-opera fi stil '*Bel Canto*'. Fil-funzjonijiet liturġiċi tal-festa ta' San Pawl, fil-Belt Valletta, tindaqq il-mużika tal-familja Nani li kienu Maestri di Cappella f'din il-Kolleġġjata, minn nofs is-seklu dsatax sa nofs is-seklu dsatax sal-bidu tat-tmeninijiet tas-seklu għoxrin. Is-surmastrijiet Nani li mexxew fil-Kolleġġjata ta' San Pawl kienu, Dr Paolo Nani, ibnu Anton Nani (1842-1929) u Paul Nani (1906-1986). Il-mużika originali hija ppreservata fl-arkivju tal-Katidral. Fost ix-xogħlijiet għall-festa ta' San Pawl insibu, il-quddiesa *Messa in onore di S. Paolo Naufragio 1882*, *Graduale* (1851), il-versi liturġiċi *Paulo Sacrati Litoris* (1841), l-innu *Egregie Doctor Paule* (1893), l-innu *Exutet Orbis Gaudis* (1843) u l-antifona *Sancte Paule* (1840), antifona li hija l-identità tal-festa Pawlina.

Dawn l-imsemmijin huma kollha mill-pinna ta' Dr Paolo Nani. Magħhom jindaqqu wkoll is-salmi, *Laudate Dominum* (1930) u *Lauda Jerusalem* (1937) u żewġ kantiċi *Benedictus Deus* (1938) u *Magnificat* (1931) kollha ta' Paul Nani (1906-1986) u t-*Tantum Ergo* għall-viċi tat-tenur ta' Anton Nani (1842-1929).



*Il Naufragio di San Paolo*

Waqt il-kunċert k commemorattiv f'għeluq il-150 sena mit-twaqqif tas-Socjetà Muzikali La Valette ntgħazlet sinfonija ta' Dr Paolo Nani bl-isem ta' *Il Naufragio di San Paolo* li nkitbet fit-28 ta' Jannar tal-1899. Din il-bieċa xogħol hija eżempju mis-selezzjoni ta' manuskritti sekulari ta' din il-familja. Is-sinfonija orkestrali, fi stil sinfoniku, inkitbet

bil-għan biex isservi bħala introduzzjoni għall-opra. Madankollu, illum il-gurnata tirrappreżenta xogħol orkestrali. Dan il-manuskritt mhux biss juri l-influwenza qawwija Taljana fuq il-kompożituri Maltin li studjaw f'Napli, iżda wkoll jitfa' dawl dwar x'kien qed jindaqq fit-teatri Maltin tal-epoka Romantika.



*L-Antifona Sancte Paule*