

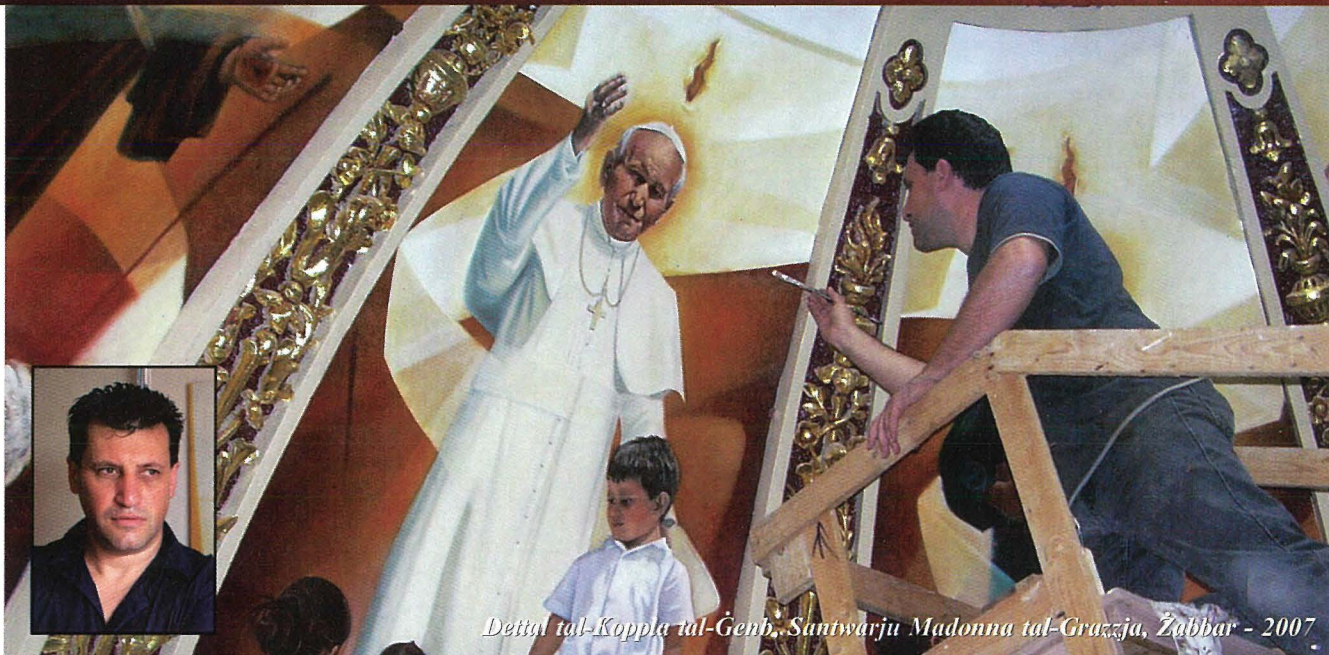


**IL-HAJJA**  
**f'Ghawdex**

SUPPLIMENT  
GHID 2008

**IL-MISTERU  
TA'  
L-GHID  
FL-ARTI  
SAGRA  
TA'  
JOHN GRIMA**





*Detall tal-Koppja tal-Ġenb, Santwarju Madonna tal-Graxxja, Żabbar - 2007*

**Joseph W. Psaila jintervista lill-artist Ghawdxì John Grima**

**Liema huma l-karatteristiċi li jagħtu l-identità lill-arti tiegħek?**

L-arti tiegħi niddiskrivihha bħala r-riżultat bejn dak li hu viżiv u dak spiritwali. Linji, forom, bilanċi eċċ jingħaqdu flimkien f’armonija ma’ dawk li huma elementi oħra spiritwali jew astratti; il-mod kif naħseb, ngħix, nemmen, inħobb, niddubita eċċ. Kif kull parti tal-ġisem hija importanti biex jiffurma ġisem wieħed, hekk ukoll, kull parti minn dawn l-elementi kemm l-astratt u l-ispiritwali waħedhom kif ukoll meta jingħaqdu mal-figurattiv jiehdu statura u jissawru flimkien f’immaġni bidimensjonali jew tridimensjonali u flimkien jiffurmaw dak li hu jien, John Grima, llum. B’hekk l-inspirazzjoni ma tibqax waħda esterna iżda tinbidel fi spirazzjoni interna, u għalhekk aktar profonda.

Naturalment, l-arti tiegħi hija rifless tal-karattru tiegħi, spontanja, nervuża u fl-istess waqt kreattiva. L-arti tiegħi bħal kull tip ta’ arti ta’ veru ma’ tistax

tikkunsidraha f’*vacuum* ta’ żmien imma hija żvilupp kontinwu u riċerka ta’ ideat, waħda tibni fuq l-oħra fuq medda ta’ snin. Għaliya personali, l-arti għandha tkun bħal xmara, dejjem miexja għax jekk tieqaf fl-istess post issir ilma qiegħed. Ma wasaltx fejn wasalt illum b’kumbinazzjoni imma bqajt infittex ideat, niżviluppahom, nibni fuqhom biex illum naħseb li l-arti tiegħi għandha dak it-timbru li hu ‘tiegħi’. Sew jekk tara l-pittura semi-astratta jew astratta tiegħi, kemm jekk tara l-iskultura jew arkitettura, tara li hemm l-istess elementi bid-differenza li huma espressi f’*media* jew dimensjonijiet differenti.

**Thoss xi ġibda jew inklinazzjoni lejn xi stil jew skola partikolari u għaldaqstant imbagħad ikun hemm rifless ta’ dan f’xi xoghlijiet tiegħek?**

Ovvjament, l-arti trid tirrifletti ż-żmien li fih tkun qed tigi maħluqa. Sa minn meta kont żgħir, l-arti moderna u kontemporanja kienet taffaxxinani u naturalment, l-arti kollha tiegħi hija moderna u kontemporanja.



*‘Crucifix/Resurrection’ (dettagli), Bieb tal-Bronż, Bażilika San Ġorġ, Rabat - 2004*

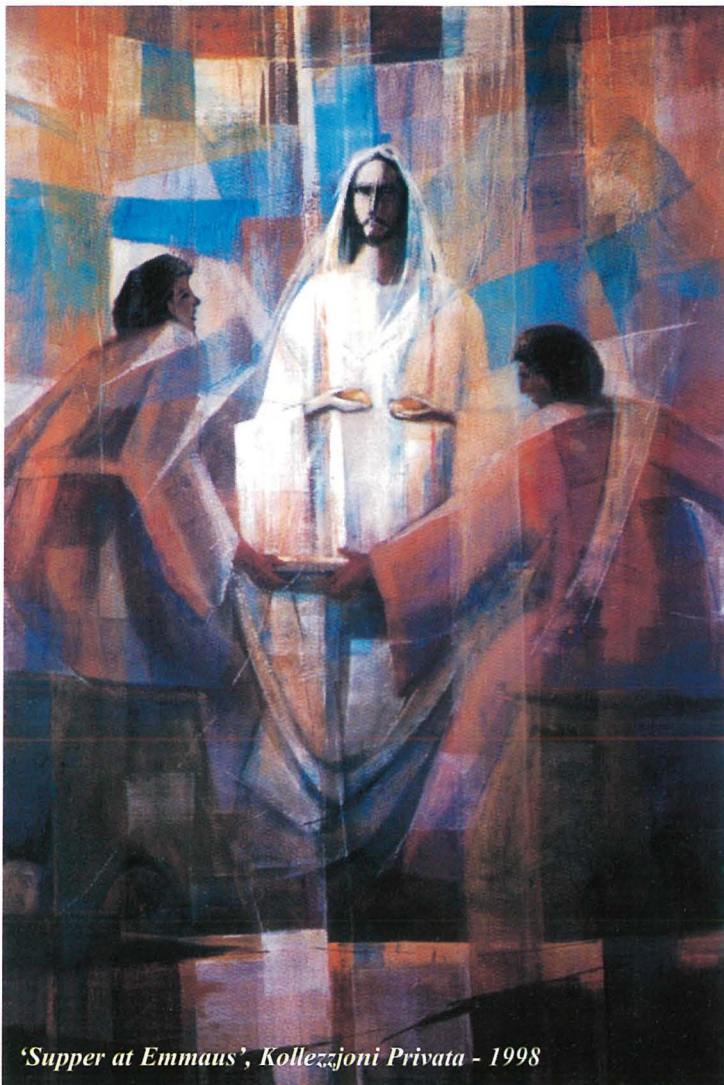


**John, int tesperimenta u taħdem b'iktar minn medium wiehed. F'din il-varjetà l-ispirazjonijiet huma komplementari?**

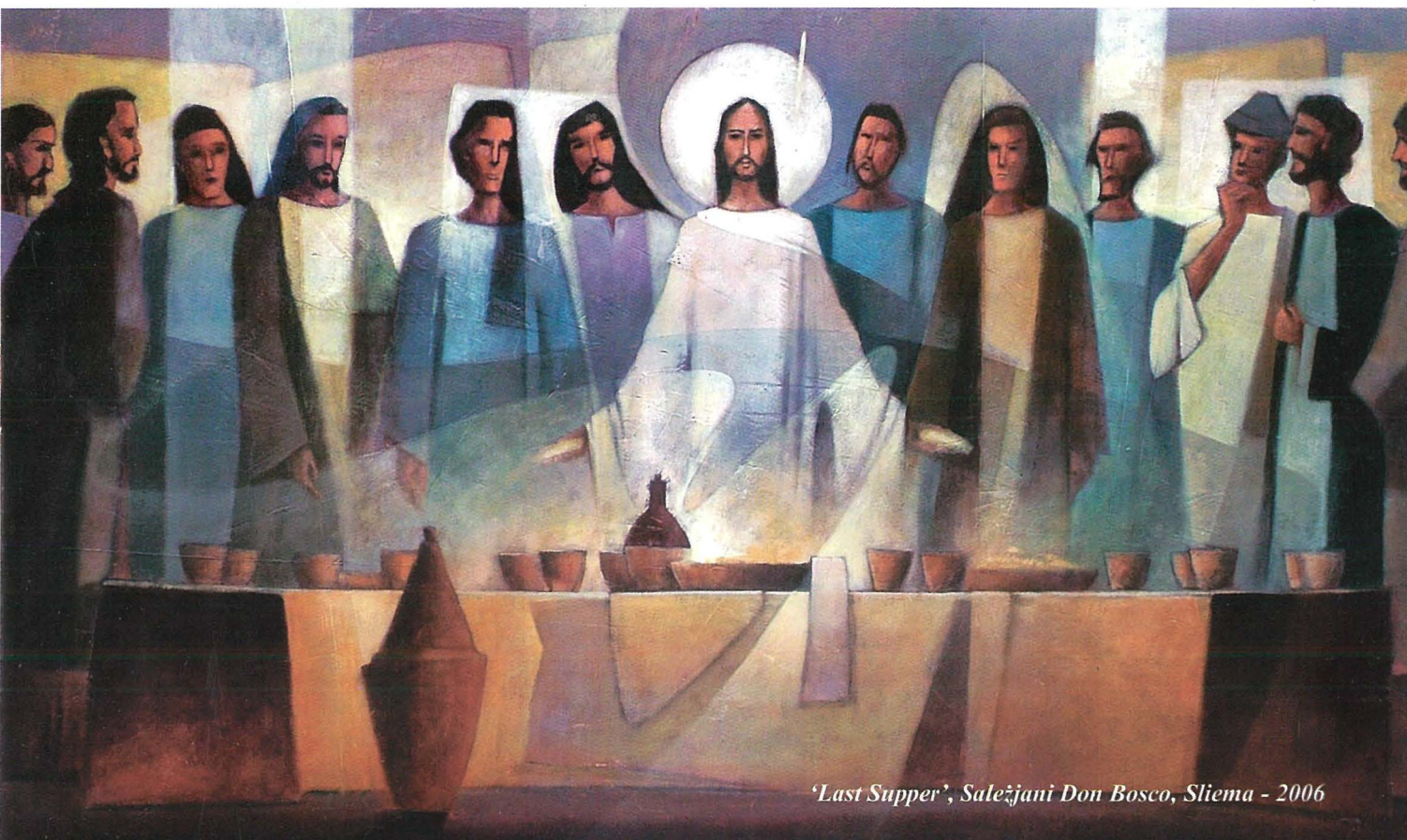
Il-medium għalija huwa biss xi haġa sekondarja. Il-medium partikolari jinteressani biss biex jaqdi l-finijiet tiegħi. Għalija ma tagħmilx differenza jekk nużax żejt jew watercolour, jekk nużax stainless steel jew bronż, jekk nużax ġebbla jew tafal. Naħseb li artist veru ma joqgħodx jinfixel fuq affarijiet bħal dawn, l-aqwa li l-medium użat 'jaqdi' bl-aħjar mod lill-artist biex jesprimi l-ideat tiegħu. Ngħid għalija ħdimt u esperimentajt b'ħafna media, imma naħseb li kull xogħol komplut jirrifletti l-arti tiegħi. Il-medium qiegħed hemm biss biex jgħinni nikkonkretizza l-arti tiegħi. Il-medium jiehu priorità biss u ma jibqax sekondarju meta fil-ħsieb jew kuncett tiegħi nagħtih importanza akbar b'tali mod li l-materjal innifsu jkollu sehem integrali f'dak li nkun qed nikkrea.

**L-ambjent soċjali Ghawdex jinkuraġġixxi l-arti?**

Ghawdex inħobbu u kburi li jien Ghawdexi, imma jkollu nammetti li l-ambjent soċjali f'Ghawdex għalkemm qed jagħmel sforzi kbar xorta jibqa' ambjent xi ftit jew wisq magħluq. Hemm diversi organizzazzjonijiet li jinkuraġġixxu l-arti f'Ghawdex. L-isfortuna meta kulhadd jitqiegħed f'keffa waħda. Sfortunatament

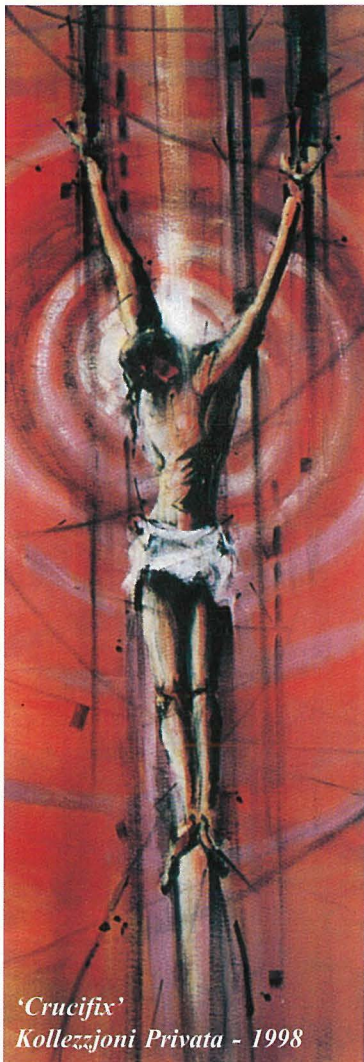


'Supper at Emmaus', Kolezzjoni Privata - 1998



'Last Supper', Sależjani Don Bosco, Sliema - 2006



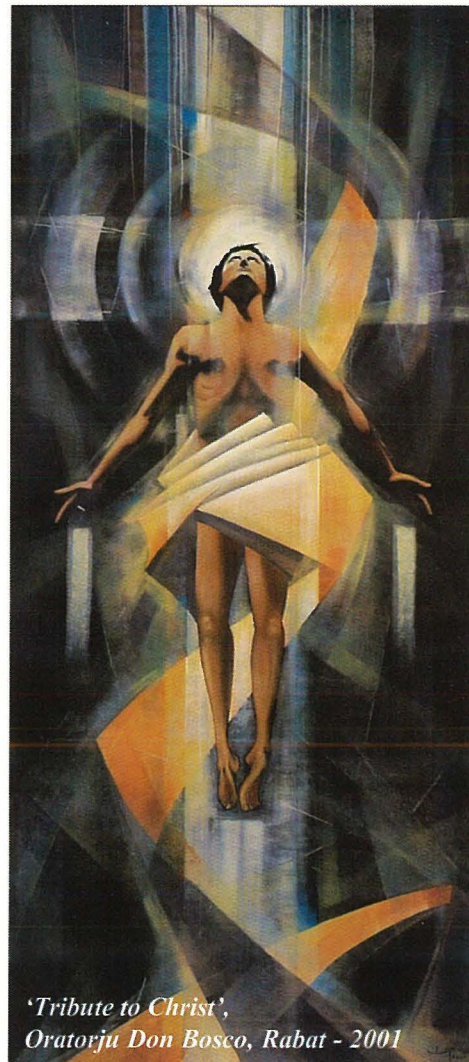


'Crucifix'  
Kollezzjoni Privata - 1998

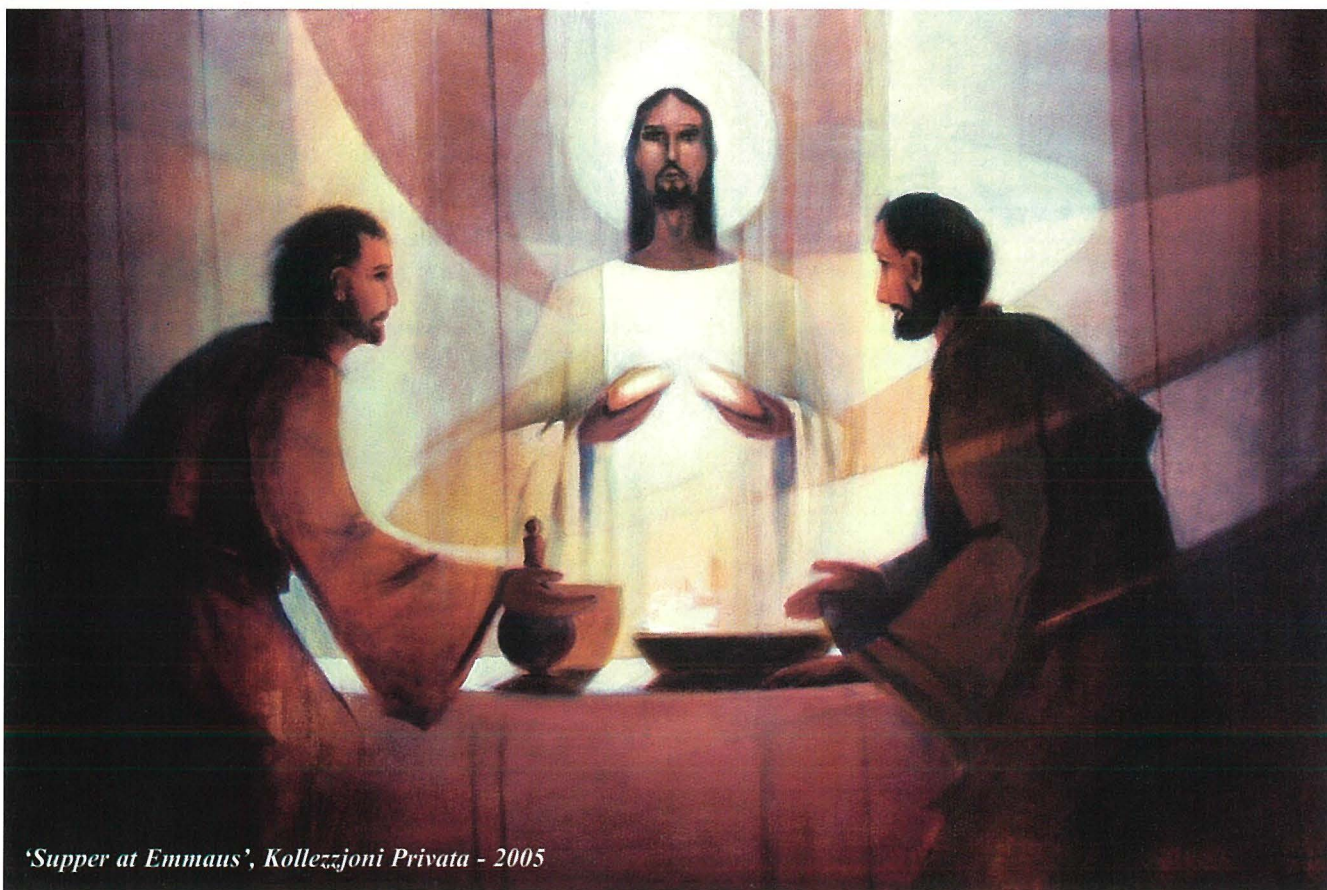
illum qed jifjorixxu hafna "artisti" li jsibuha komda li jieħdu minn ta' haddiehor u sfaċċatament jagħmluh tagħhom. M'hemm xejn hażin li wieħed jispira ruħu mit-tajjed ta' haddiehor; imma artist ta' veru ma jiqafx hemm iżda jkompli jiżviluppa u jibni sakemm jasal għall-identità tiegħu. Sfortunatament f'pajjiżna qed immorru minn estrem għall-iehor, filli artist ma ssibux b'nemes u filli Malta u Għawdex mimlija bihom aktar milli hawn nies. Naħseb li l-awtoritajiet u l-organizzazzjonijiet għandhom jagħrfu jiddistingwu bejn 'artist' u artist.

**Fid-dinja ta' l-arti  
kontemporanja, l-arti  
b'inspirazzjoni Kristjana hija  
apprezzata biżżejjed?**

Ovjament, l-arti b'inspirazzjoni Kristjana hija apprezzata l-aktar minn dawk li huma ta' l-istess twemmin. Min ma jemminx, mhux ser japprezza l-ispiritwalità ta' xogħol sagru. Madanakollu, xi hadd li japprezza l-arti xorta waħda jista' japprezza l-istil u l-espressjoni artistika tax-xogħol.



'Tribute to Christ',  
Oratorju Don Bosco, Rabat - 2001



'Supper at Emmaus', Kollezzjoni Privata - 2005