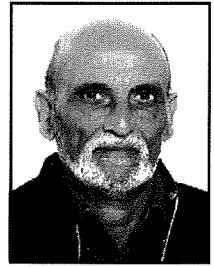


Sig'ar u Arbuxelli fit-toroq ta' Ghawdex (2)



kitba u ritratti ta' Joe Sultana

F'dan it-tieni artiklu minn din is-sensiela dwar is-sig'ar u l-arbuxelli fit-toroq t'Ghawdex se nkomplu nħarsu lejn dawk l-ispeċi li ninqew bihom mhux biss biex inzejnu l-gonna tagħna iżda wkoll biex insebbħu l-inħawi li ngħixu fihom u t-toroq. Fir-Rabat u fl-irħula tagħna hafna nies ihawlu xi sig'ra jew arbuxell f'xi biċċa roqgħa ħamrija fil-faċċata tad-dar jew f'xi qasrija kbira. Uħud minn dawn jeħtiegu attenzjoni u kura, filwaqt li hemm oħrajn, jikbru fix-xejn u jkampaw anke mingħajr hafna attenzjoni. Waħda minn dawn hija l-Jukka.

Meta ngħidu **Jukka** ma nkunux nirreferu għal speċi waħda għax dan huwa l-isem tal-generu ta' madwar 40 speċi li joriginaw mill-Messiku u mill-lbiċ tal-Istati Uniti tal-Amerika. Huma tal-familja tal-Agave (*Agavaceae*). Fil-gżejjer Maltin ġeneralment niltaqgħu ma' tlett speċi li jixbħu lil xulxin. L-iżjed waħda li tinstab f'Ghawdex hija dik magħrufa bl-isem xjentifiku *Yukka gloriosa* (bl-Ingliż – *Spanish Dagger*, *Palm Lily* jew *Mound-lily Yucca*). Din originat mill-Messiku u minn Florida. Din l-ispeċi nsibuha tikber f'xi qasrija hdejn il-bieb ta' hafna djar. Kapaċi tikber hafna anke fiċ-ċokon, f'xi qasrija żgħira. Meta tithawwel fil-gonna tgħola anke sa sitt metri, u xi drabi anke iżjed. Din il-pjanta li dejjem thaddar, tikber fuq zokk dritt, li maż-żmien jehxien, isir qisu njam xieref u mhux lixx, u anke joħorġu friegħi oħrajn minnu. Meta timmatura l-baži tal-pjanta jehxien hafna fuq wiċċ il-ħamrija u minn dan il-baži jikbru zkuk oħrajn. Kull zokk jispiċċa b'ras kbira,



Il-Jukka - x'uhud ihawluha f'roqgħa ħamrija quddiem id-dar

b'hafna weraq twil li jlahħaq 60cm tul, lixx, kemxejn imlahħam u ġej għall-ponta. B'kuntrarju ta' hafna speċi ta' **Jukka** oħrajn, il-weraq ta' din ma jkollhomx il-ponta tniggeż hafna. Il-fjuri joħorġu fis-sajf forma ta' bukkett kbir mill-parti ta' fuq, u jogħla 'l fuq mill-weraq. Ikunu bojod, kull fjura tkun forma ta' qanpiena. Din l-ispeċi tikber sew fix-xemx u tiflaħ għall-inxufa.

Waħda mill-arbuxelli favoriti ma' hafna Ghawdxin hija l-**Hibiskus**, pjanta sabiha b'weraq ħodor skuri u jleqq. Ġieli tkun miksija bil-fjuri, ġeneralment b'ahmar iġħajjat. Hafna jhawluha go xi qasrija kbira jew f'ħofra fil-bankina hdejn il-bieb.

Tinstab tikber ukoll f'xi *roundabouts*, jew mal-ġnub ta' xi toroq. Il-ħomor huma l-iżjed varjetà komuni, iżda hemm ukoll il-bojod bir-roża, is-sofor u l-oranġjo, li huma rari, kif ukoll id-doppji, dawk li



Il-fjura tal-Hibiskus il-Hamra

jkollhom iżjed minn ċirku wiehed ta' petali. Hemm dawk tal-fjura kbira, l-iżjed favoriti, u dawk tal-fjura żgħira. Hija pjanta li l-bniedem matul is-snin nissel hafna varjetajiet minnha. Il-pajjiż originali tal-**Hibiskus** x'aktarx li huwa ċ-Ċina. Minn hemm maż-żmien bdiet titkabbar f'pajjiżi oħra u tnisslu minnha diversi varjetajiet sbieħ. Il-pjanta tikber qisha sig'ra żgħira, u tgħola anke sa 5 metri, Fil-pajjiżi tropikali tlahħaq għoli anke ta' 10 metri. Thaddar is-sena kollha, u twarrad l-iżjed fis-sajf, għalkemm f'ċerti kundizzjonijiet ġieli twarrad is-sena kollha. Il-fjura qisha qanpiena wiesgħa b'5 petali, u b'tubu rqiq tawwali fin-nofs, (bl-istami u l-istil) li jkun fih it-trab dakkar (*pollen*). L-isem xjentifiku tal-**Hibiskus** li nsibu fit-toroq u l-gonna f'Ghawdex huwa *Hibiscus rosa-sinensis* u bl-Ingliż magħrufa b'diversi ismijiet fosthom *Tropical Hibiscus*, *Chinese Hibiscus*, u *Rose of China*. Fid-dinja jinstabu 220 speċi tal-generu *Hibiscus*, b'hafna eluf oħra ta' ibridi u varjetajiet. Minħabba storja twila ta' kultivazzjoni, kif ukoll minħabba l-fatt li l-ispeċi **Hibiskus Hamra** (*Hibiscus rosa-sinensis*) mhix magħrufa li tikber fis-salvaġġ, hafna botanisti jahsbu li din qatt ma kienet speċi salvaġġa, iżda aktarx speċi ibrida mnissla minn żewġ speċi oħra mill-



L-arbuxell tal-Hibiskus il-Hamra

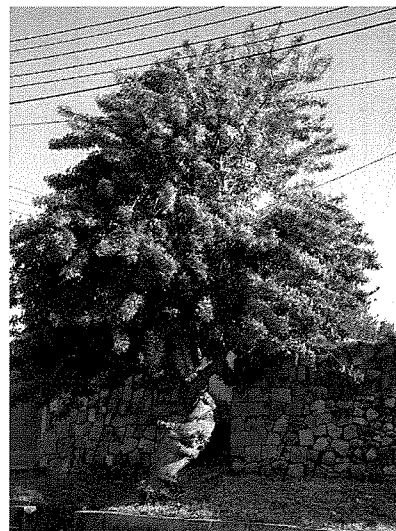
Asja Tropikali. Minkejja dan, Il-**Hibiskus Hamra** hija l-fjura nazzjonali tal-Malasja, kif ukoll tal-Hawaii l-istat Amerikan.

F'uhud mit-toroq Ghawdxin, bhal dik li tiehdok mir-Rabat ghal Ta' Pinu, insibu xi ringiela bis-**Sigar ta z - Z e b u g**. Minkejja li s-**Sigra taz-Zebbuġ** hija addattata ghall-

Gzejjer Maltin, u hija sigra indigena tal-Mediterran, ffit li xejn intużat f'Ghawdex biex iżzejjen it-toroq, għalkemm tinstab f'diversi nħawi, fosthom fi msagar kbar fix-Xewkija. Is-**Sigra taz-Zebbuġ** thaddar is-sena kollha u tghola sa 10 metri. Għandha weraq iebes, aħdar skur, bajdani minn taht ghax għandu kisja pil folt u qasir li jghin biex is-sigra titef inqas ilma. Tagħmel fjuri rqaq bojod, u l-frott (iż-zebbuġ), li jkun aħdar għall-bidu, isir vjola skur kważi iswed meta jkun misjur. Tikber fil-makkja. Il-makkja hija ekosistema li fiha jikbru sigar żgħar u arbuxelli kbar, u tinstab l-iżjed mal-ġnub u l-qigħan ta' xi widien, kif ukoll taht is-sisien. Ir-razza salvaġġa u indigena tal-Gzejjar Maltin hija magħrufa xjentifikament bl-isem *Olea europaea*, varjeta *sylvestris*, u l-frott ikun irqiq, mhux kbir u mlahham bhal dak tal-varjetajiet ikkultivati għall-ikel u ż-zejt. Għan-nofs tas-seklu li għadda s-**Sigra taz-Zebbuġ** kienet naqset hafna f'Ghawdex. L-uniku masġar antik, fejn hemm sigar li għandhom mijiet ta' snin, u li għadu jeżisti sallum, jinstab fil-Wied ta' San Blas. B'xorti tajba f'dawn l-aħħar snin thawlu mijiet ta' Sigar taz-Zebbuġ, minn hafna Ghawdxin f'diversi nħawi tal-kampanja u dawn l-imsaġar, minbarra l-użu tajjeb tagħhom għall-produzzjoni taz-zebbuġ u ż-zejt, diġà bdew jagħmlu effett estetiku fil-pajsagġ t'Ghawdex. Is-**Sigra taz-Zebbuġ** hija l-eqdem speċi ta' sigra magħrufa li kienet ikkultivata fi zminijiet bikrija fil-Mediterran. Tant hu hekk li l-għadma tal-frotta taz-

zebbuġ instabet f'numru mhux hażin f'siti arkeoloġiċi fil-Mediterran ta' madwar 9000 sena ilu.

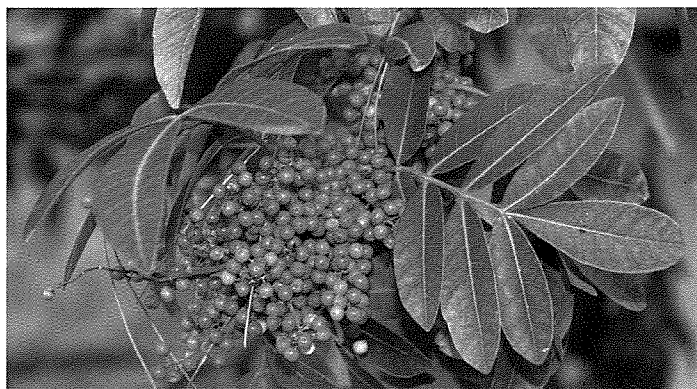
Arbuxell kbir li jista' jinżabar biex jikber forma ta' sigra mdaqqsqa huwa s-**Sigra tal-Bzar**. Din ma tantx hi komuni fit-toroq Ghawdxin imma numru żgħir ta' sigar ta' din l-ispeċi jinstabu fit-triq li tiehdok għan-Nadur minn Ta' Hamet, fit-triq mir-Rabat għal Marsalforn, fit-triq ghax-Xagħra qabel taqbad it-telgħa tal-Qaċċa, fit-triq għar-Rabat mill-Imġarr qrib ix-Xewkija, u fi ffit inħawi oħra. L-isem xjentifiku ta' din is-sigra huwa *Schinus*



Sigra tal-Bzar fit-triq lejn Kerċem

terebinthifolius, u bl-Ingliż magħrufa b'diversi ismijiet fosthom *Brazilian Pepper Tree*, *Christmas Berry*, *Florida Holly* u *Upright False Pepper*. Indigena tal-Amerika t'Isfel u l-pajjiżi oriġinali tagħha huma l-Brazil, l-Argentina u l-Paragwaj. Is-**Sigra tal-Bzar** thaddar is-sena kollha, u tghola kważi daqs sigra taz-zebbuġ. Tikber folta, b'hafna friegħi go xulxin, u b'weraq pinnat kompost. Il-weraq huma kemxejn aromatiċi b'riħa ta' bzar. Tagħmel bukketti ta' fjuri rqaq kulur il-krema bajdanija u l-frott ikun qisu għanqud għeneb irqiq hafna, aħmar iġhajjat meta jkun misjur.

(ikompli)



Il-frott tas-Sigra tal-Bzar

Alex Saliba

I.T Sales and Services

65, Ta' Said Street Nadur, Gozo
alexandersaliba@gmail.com

Tel: 21 555 358 Mob: 99 864 262