

# SLAIS CO. LTD.

**F**RESH  
**F**ROZEN  
**F**OODS



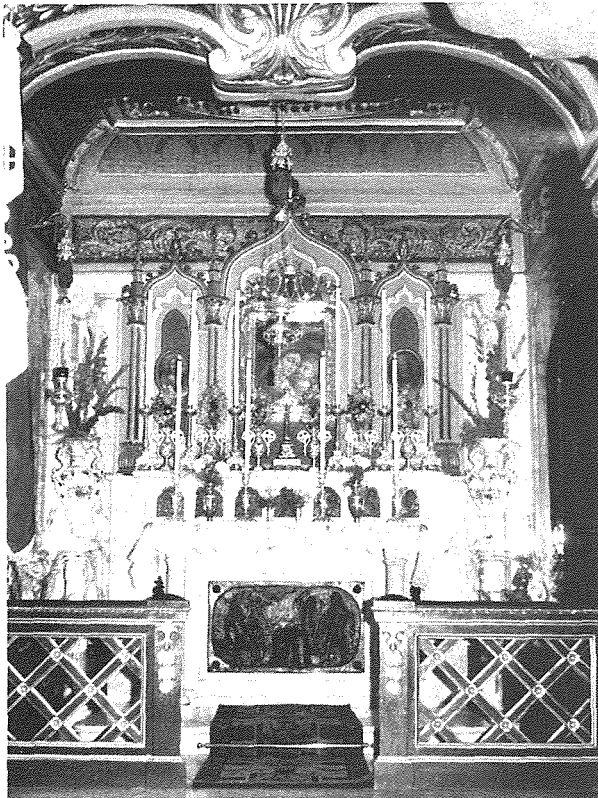
4, ST. CATHERINE STREET,  
RABAT - MALTA

Tel. 674583  
Cold Stores 28431

Cables: SLICE-MALTA.

## IL-KAPPELLA

Din il-Kappella hija miżmuma b'hala ġawhra tas-Socjeta', mghammra b'kull hteġa kollox sabiħ mill-aħjar;



waslet fi-istat li tinsab fih illum bit-tfabrik tas-Sinjuri G. B. Portelli u Tumas Tonna. Il-Kappella hi wiesa tmien piedi u twila seba', b'koppla ovali ta' stil helu hafna u mzejjna b'dekorazzjonijiet xogħol tal-Professur G. Ga'ea.

Il-kwadru titolari jirrapreżenta l-Madonna tal-Bon Konsill, pittura tal-Professur Eleodoro Coccoli ta Brescia, irrigalat mill-istess artist. Il-Madonna hi mzejjna b'ġizirna tad-deheb, b'salib ta' S. Gwann tal-filigraņu, b'misluta b'żefir blu skur imdawwař bi tnaħ il-djamant riġalati lill-Madonna mis-Sinjura Marija armla Sammut. Iċ-ċurkett f'sabġha l-Bambin sar mis-Sur Assuero Vella mill-molla ta' l-istess ġizirana. Din ix-xbieha, kif ukoll dik tal-Qalb ta' Gesu' li tinsab taħta, jin-sabu fi gwarniċ tal-fidda kull wieħed, maħduma a martello, xogħol u riġal tas-Sur Carmelo Vassallo.

(nhar il-5 ta' Gunji) saret ċerimonja ta' l-inkurunazzjoni tal-kwadru titolari. Il-kuruna hija xogħol l-iskultur Rabi Anton Agius.

Fuq ġenb. f'niċċa, jinsab kurċifiss ta' Lecce fuq salib miksi bil-qoxra tat-tartařuka, xogħol ta' l-ex bandiřt is-Sur Charlie Eastwood. Ii hu mdařwar b'relikwi (ghadam tal-qaddisin) f'teki tal-fidda. Hemm ukoll statwa ta' l-Appostlu Missierna San Pawl, maħduma mill-Prof. G. Galea u zgraf-fita mill-induratur Rabi Guze' Farugia.