

# O Żmien Helu...

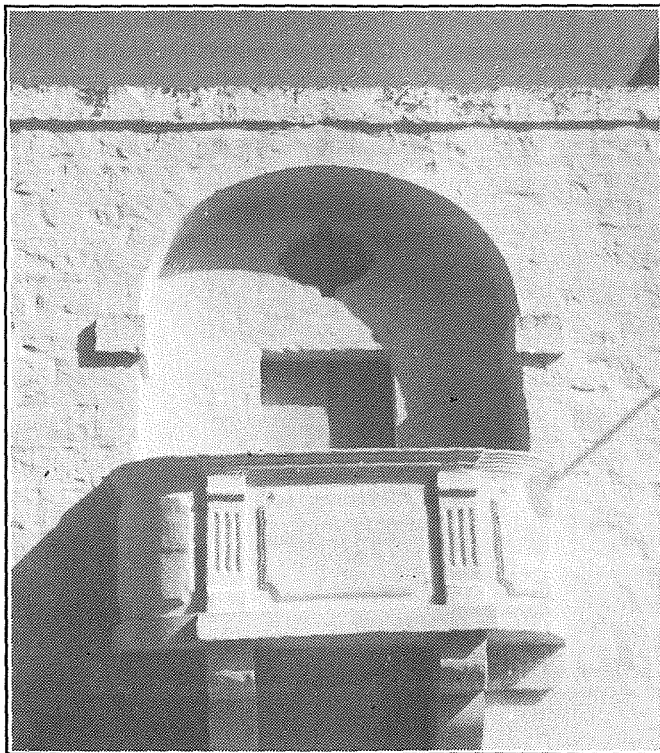
## ...Il-Gallerija "tal-Patri" u oħrajn qodma...

*tagħrif u ritratti minn Raymond C. Xerri, BA(USA), ECSch(FRG), DDS*

Gallerija hija parti ntegrali mill-arkitettura tal-binja Maltija. F'tit kienu dawk id-djar li ma kellhomx xi gallerija jew setaħ. Għall-grazzja t'Alla, din l-karatteristika fid-djar tagħna mhux biss żammejniha iżda komplejna nsebbħu u nirfinaw fl-istil, mod, daqs u sura ta' galleriji li illum naraw jinbnew. Hemm galleriji tal-ġebel - dawn jew antiki jew moderni u oħrajn tal-perjodu bejn it-tnejn ta' qabel, jiġifieri tal-injam u ħadid. Illum insibu wkoll tal-aluminju.

### Il-Gallerija tal-"Patri".

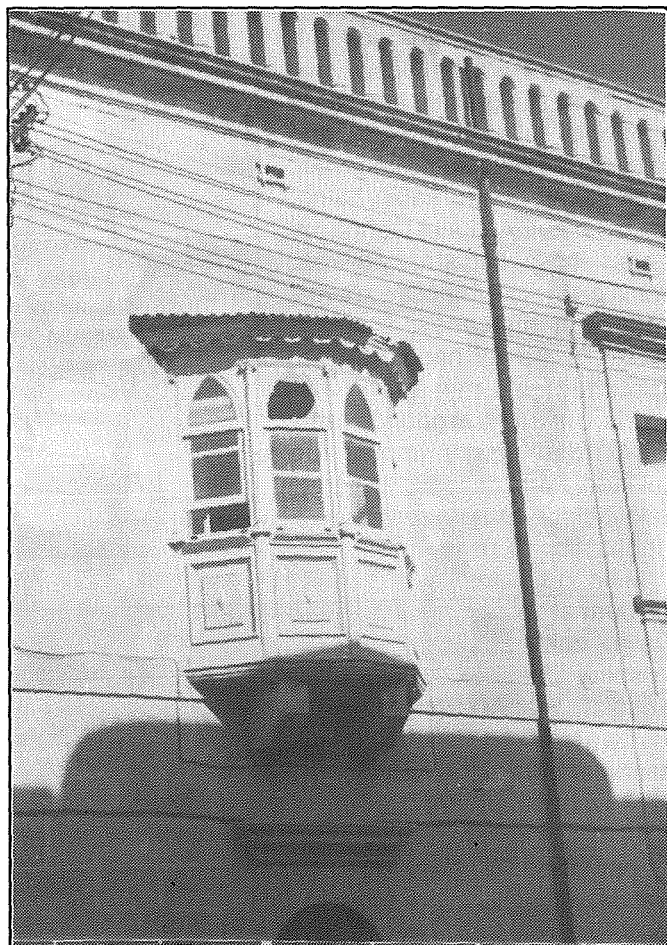
Il-Gallerija tal-"Patri" tinsab f'bini antik mal-ġenb tal-Knisja Arċipretali ta' San Ġużepp. Din il-gallerija hi unika fl-arkitettura, fil-forma, fl-istil u daqs, u f'Malta u Għawdex hi biss protetta taħt l-Liġi tal-Ordinanza tal-Antikitajiet tal-1925. Huwa maħsub li din il-gallerija nbriet fiż-żmien il-Kavallieri, pero' hemm argumenti li juri perjodu ieħor ukoll. Madanakollu xorta hija monument antik ħafna li huwa protett mil liġi, grazzi għal xi persuni li taw każ tal-prezz ta' din il-gallerija. Dan il-prezz mhux fi flus, iżda li l-ġenerazzjonijiet tal-lum jistgħu japprezzaw is-semplicità' fl-arkitettura u l-istil veru Malti u Għawdx li din il-gallerija tirrifletti.



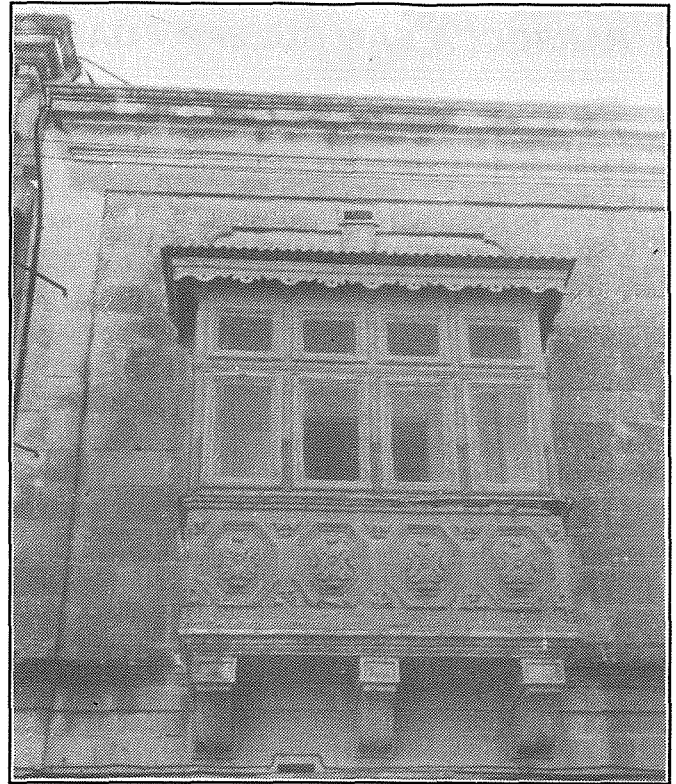
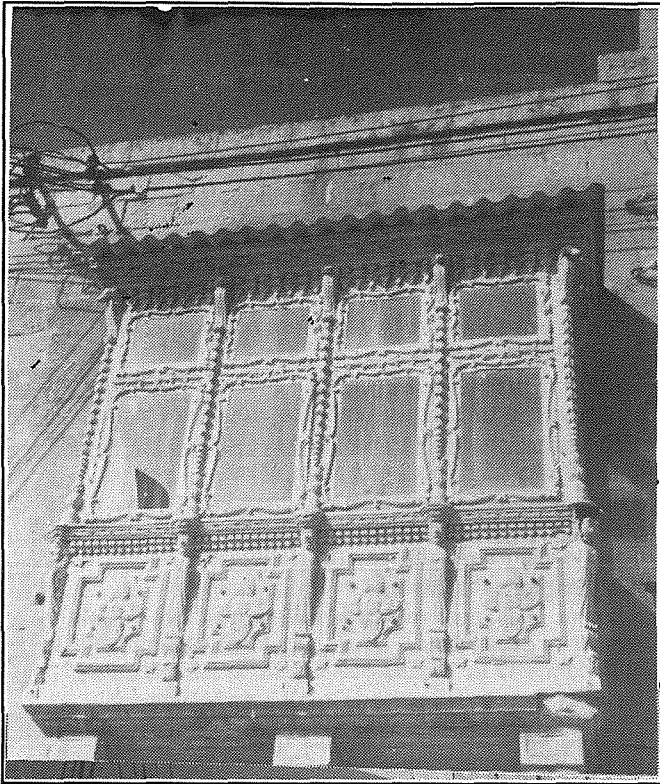
### Il-Galleriji Qodma tal-Qala - 1900-1960.

Hawn diversi galleriji qodma, jiġifieri ta' xi bejn 1900-1960. Dawn fil-magħġor parti tagħhom huma magħmula tal-injam u oħrajn tal-injam u ħadid fuq barra. L-ikbar ammont ta' galleriji qodma jinsabu fi Triq it-28 t'April 1688, ġol-Pjazza San Ġużepp, Triq l-Immakulata Kuncizzjoni u d-dawra ta' Triq il-Wardija. Dan bir-raġun kollu, għaliex dawn it-toroq jiffurmaw l-ewwel toroq tar-raħal tagħna - iċ-ċentru tiegħu.

Hemm madwar 40 gallerija qadima fil-Qala u l-magħġor parti tagħhom huma tal-injam u jieqfu fuq tlieta jew erba' saqajn u bit-twieqi fuqhom. Hemm tnejn b'forma tonda (ritratt taħt). L-iskultura u l-lavur

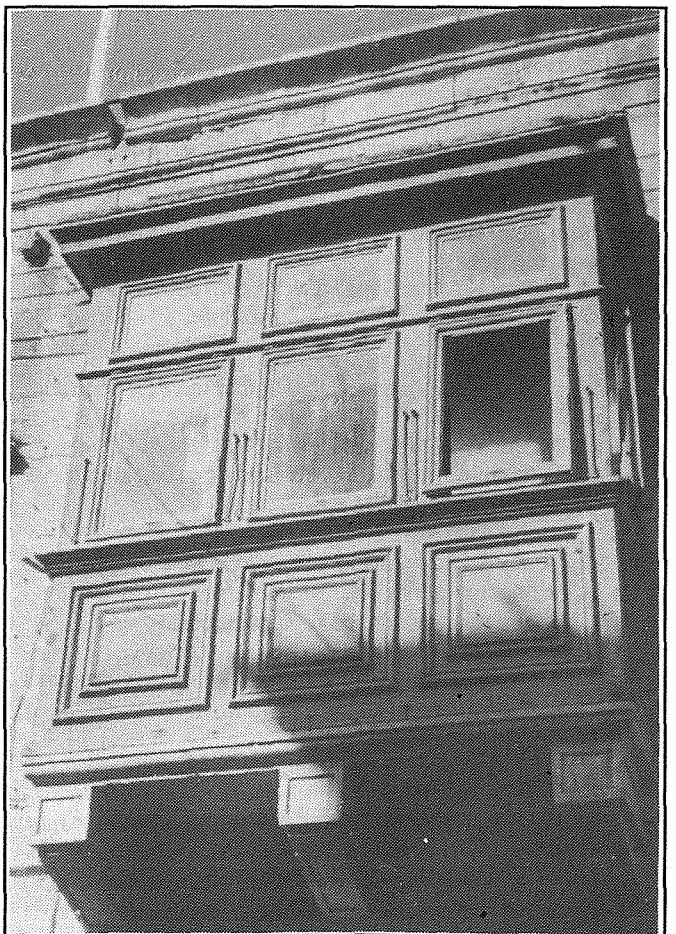


(tinqix fil-ġebel) ma jonqosx speċjalment f'dawk moderni. L-iskultura fuq l-injam tispikka l-aktar fil-gallerija ta' "Pawla" li tinsab fi Pjazza Isqof Mikiel Buttigieg.

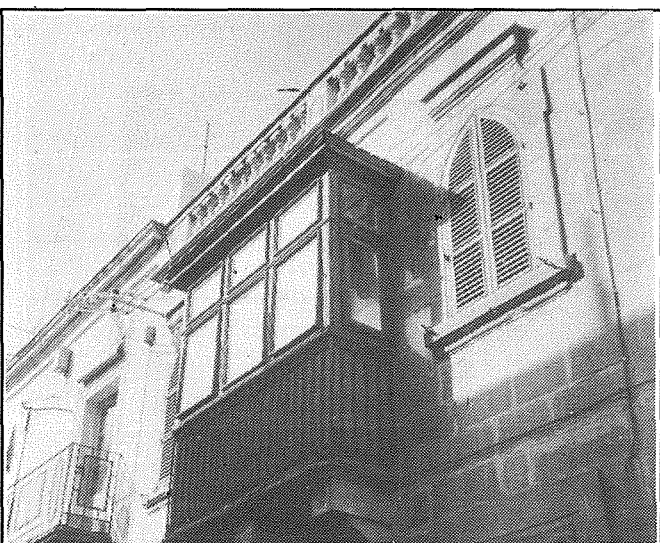


*Gallerija tistrieħ fuq erba` saqajn b'erba twieqi*

Il-gallerija hija sors kbir ta' dawl naturali bi nhar u ta' żifa friska sew bi nhar kif ukol bil-lejl. Hija wkoll estensjoni fl-arja tad-dar, stil li tagħti l-hajja lid-dehra tal-bini b'mod in ġenerali. Hafna nies jixirfu fuq min ikun għaddej mit-triq. Oħrajn jifgħu il-karti u ilma fil-marcijiet fi żmien il-festa tar-raħal. Il-verita' hi, li l-gallerija hija karatteristika tar-raħal tagħna wkoll, raħal rustiku, raħal tipiku Malti. Dawn il-galleriji jiffurmaw kollezzjoni ta' arti li jsebbħu u juru sens ta' ċivilita' fir-raħal tagħna. Hemm bżonn napprezzawhom iżjed u niftakru li għandna d-dmir li ngħaddu dan il-wirt ta' ġensna lil ta' warajna. O żmien heġu...Fejn int?



*Gallerija tistrieħ fuq tlett saqajn bi tlett twieqi*



*Gallerija ta' l-injam minn ġewwa u ħadid minn barra.*