



*Teatru  
Manoel*

1732

1156  
~~1155~~

**MALETH**

tippreżenta

**I H I R S A**

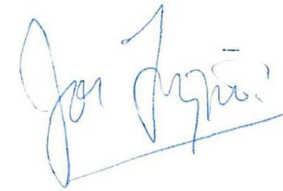
ta'

**Henrik Ibsen**

traduzzjoni u direzzjoni

ta'

**Joe Friggieri**



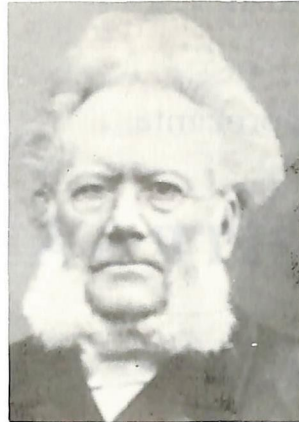
**Teatru Manoel**

**6 u 7 ta' Frar 1988**



## Henrik Ibsen

Henrik Ibsen twieled minn ġenituri tat-tajjeb fi Skien, belt żgħira fuq il-kosta Norveġiża, mitt mil 'l isfel mill-kapitali, fl-20 ta' Marzu 1828. Fl-1836 missieru falla u l-familja sabet ruħha tgħix kważi fil-faqar. Meta kellu ħmistax-il sena daħal apprentis ma' spizjar fi Grimstad. Fl-1850 mar Christiania — Oslo tal-lum — bħala student bit-tama li jsir jew pittur jew tabib. Bis-saħħa ta' l-ewwel żewġ drammi tiegħu laħħquh "poeta tat-teatru" fit-Teatru Nazzjonali ta' Bergen, li kien għadu kemm fetaħ, fejn kiteb ħames drammi konvenzjonali fuq sugġetti storici.



Fl-1857 sejhulu biex imexxi it-Teatru Norveġiż ta' Christiania. Ibsen ipprova jsolvi l-problemi finanzjarji ta' dan it-teatru, imma ma rnexxilux. Fl-1864, bla flus, irrabjat għall-politika ta' pajjiżu, għajjen u mdejjaq meta ra li l-isforzi kollha li wettaq biex jipprova jibni teatru u repertorju drammatiku nazzjonali fallaw, telaq min-Norveġja u beda sebgha-u-għoxrin sena ta' eżilju volontarju. Fl-Italja kiteb *Brand* (1866), li bih għamel isem u ngħata stipendju mill-gvern. *Peer Gynt*, drammm fantażmagoriku, deher fl-1867, u warajh *Imperatur u Galilew* (1873), drammm doppju dwar Ġuljanu l-Apostata li fih l-awtur fisser il-filosofija tiegħu tač-čiviltà pagana u dik Nisranija.

Id-dramm *Pilastri tas-Socjetà* (1877) jimmarka l-bidu tat-tieni Faži tal-karriera drammatika ta' l-awtur. Dan huwa l-ewwel minn sensiela ta' tnax-il drammm li dehru wieħed kull sentejn u li ikkonfermaw ir-reputazzjoni ta' Ibsen bħala l-aqwa drammaturgu ta' żmienu. Dawn jinkludu *Dar ta' Pupa* (1879), *Iħirsa* (1881), *Għadu tal-Poplu* (1882), *Hedda Gabler* (1890), *John Gabriel Borkman* (1896) u *Meta Aħna l-Mejtin Inqumu* (1900).

F'dawn id-drammi Ibsen jittratta r-relazzjoni ta' l-individwu ma' l-ambjent soċjali li jgħix fih, il-maskri u l-konvenzjonijiet li jxekklu l-iżvilupp kreattiv, u b'mod speċjali l-pożizzjoni tal-mara fiż-żwieġ. Fl-1900 Ibsen soffra l-ewwel minn għadd ta' attackki pupletiči li inkapačitawh. Miet f'Oslo fit-23 ta' Mejju 1906.

## IHIRSA

Regina Engstrand	<i>Inez Farrugia</i>	<b>Inez Farrugia</b>
Jacob Engstrand	<i>Philip Mizzi</i>	<b>Philip Mizzi</b>
Pastor Manders	<i>Paul Xuereb</i>	<b>Paul Xuereb</b>
Mrs Alving	<i>Monica Attard</i>	<b>Monica Attard</b>
Oswald Alving	<i>Geörg Sapiano</i>	<b>Geörg Sapiano</b>

Direttur tal-Palk	<i>Frank Tanti</i>	<b>Frank Tanti</b>
Assistent direttur tal-Palk	<i>John Scerri</i>	<b>John Scerri</b>
Irtokk	<i>Lina Galea Cumbo</i>	<b>Lina Galea Cumbo</b>
Kostumi	<i>Joe Fenech</i>	<b>Joe Fenech</b>
	<i>Terry L. Bencini</i>	<b>Terry L. Bencini</b>
Sett u poster	<i>Donald Friggieri</i>	<b>Donald Friggieri</b>

<i>Għat-Teatru Manoel:</i>		
Dwal	<i>Vanni Laus</i>	<b>Vanni Laus</b>
Bini tas-sett	<i>Emmanuel Dalli</i>	<b>Emmanuel Dalli</b>
	<i>Francis Mifsud</i>	<b>Francis Mifsud</b>
Booking clerk	<i>Michelle Muscat</i>	<b>Michelle Muscat</b>

## Nota tad-direttur dwar id-dramm

Fil-ħarifa ta' l-1880 Ibsen mar jogħhod Ruma u baqa' jgħix hemm ħames snin. F'Gunju ta' l-1881 kiteb lill-*publisher* tiegħu li kien telaq kollox minn idejħ biex jikkonċentra fuq materjal drammatiku li ma setax itajru minn moħħu. F'Ottubru *Gengangere* ("Iħirsa") kien inkiteb, qabel il-Milied deher bħala ktieb — u qajjem skandlu ikbar milli kien qajjem kwalunkwe ktieb ieħor fl-istorja tal-letteratura Norveġiża, mhux biss għax miss sugġetti bħall-mard venerju, l-inċest u l-ewtanasja, li qatt ma kienu ġew ittrattati qabel, imma wkoll għax xeħet dubju fuq il-moralità ibbażata fuq id-dover u faħħar 'il-ferħ tal-ħajja' bħala valur ta' l-oghla grad.

Għal bosta snin l-ebda wieħed mit-teatri l-kbar tal-pajjiżi Skandinavi ma riedu jipprezentaw id-dramm. Fil-Ġermanja l-pulizija ma ħallitux jintwera. Fl-Ingilterra, fejn inħadem fl-1891, l-istampa kissritu b'mod vjolenti.

Mitt sena wara aħna li naqrawh u narawh jinħadem insibuha diffiċli nifhmu sewwa għaliex *Gengangere* ntlaga' b'dal-mod. Id-dramm huwa wieħed mill-aqwa li ħareġ mill-moħħ u l-pinna ta' Ibsen. Huwa drammm mimli sorpriżi, eċċitament u rivelazzjonijiet li jaħsduk. Fl-ewwel produzzjonijiet, id-diretturi kienu jqisu lil Oswald bħala l-karattru prinċipali; imma llum hemm qbil unanimu li fiċ-ċentru ta' *Gengangere* hemm Mrs Alving, waħda mill-aqwa partijiet fernminili tal-palk ta' żmienna.

Huma ħafna l-passaġġi ta' qawwa drammatika u poetika li jibqgħu mwaħħlin f'moħħok meta tara jew taqra *Gengangere*. Imma żgur li fil-qalba tad-dramm Ibsen ried iqiegħed żewġ ideat kruċjali, il-waħda mfissra minn Oswald meta jirrepeti lil ommu l-kliem li kien qallu t-tabib: "Id-dnubiet tal-missier jigu fuq uliedu"; u l-oħra fejn Mrs Alving tistqarr il-biża' tagħha lil Pastor Manders, u li minnha d-dramm jieħu ismu: "Iħirsa!... Kultant naħseb li aħna lkoll iħirsa, Mr Manders. Mhux dak biss li writna mingħand missierna w ommna jgħix go fina: imma l-idejat kollha mejtin u kulma kienu jemmnu fih huma. Ma jgħixux bħalma ngħixu aħna, imma hemm qegħdin, reqdin, u ma nistgħux neħilsu minnhom".

Joe Friggieri



**MONICA ATTARD** ħadmet il-parti ta' Rozi fid-dramm *Il-Fidwa tal-Bdiewa*, kienet fit-Teatru Workshop ta' Albert Marshall, u studjat taħt Adrian Rendle fl-MTADA. Tawha partijiet prinċipali f'*The Owl and the Pussycat*, *Butterflies are Free*, *The Flipside*, *Boeing Boeing* u *Wait Until Dark*. Għat-tv ħadmet il-parti ta' Thea f'*Hedda Gabler*. Kisbet fama bħala attriċi fi drammi ta' Shakespeare wara li ħadmet il-partijiet ta' Lady Macduff f'*Macbeth*, Hermione fil-*Winter's Tale* u Beatrice f'*Much Ado About Nothing*. Aktar reċenti ħadmet f'*Seduced* ta' Sam Shepard, f'*Il-Ġaħan ta' Bingemma* ta' Francis Ebejer u f'*Galileo* ta' Brecht. Fl-1984 rebħet il-Best Actress Award ta' l-MADC għall-interpretazzjoni ta' Alkmene fl-*Amphytrion 38* ta' Giraudoux.

**PAUL XUEREB** ħadem diversi drabi mal-Maleth, fost l-oħrajn fil-*Vaganzi tas-Sajf* ta' Ebejer, *Bonaventure*, *Dial M for Murder* u, s-sena li għaddiet, *X'se tagħmel Giacomino?* ta' Pirandello. Kellu partijiet prinċipali f'*Hedda Gabler*, *Iz-Ziju Vanja* u *The Seagull*. Id-drammaturgu favorit tiegħu hu Shakespeare; deher fi ħdax-il xogħol tiegħu, fosthom *Hamlet*, *Julius Caesar*, *Twelfth Night*, *The Tempest*, *Measure for Measure* u *Romeo and Juliet*. Idderieġa *Julius Caesar*, *The Cherry Orchard*, *She Stoops to Conquer*, *Bughawwieġ* u xogħlijiet oħra.

**INEŻ FARRUGIA**, attriċi b'esperjenza kbira f'kull tip ta' drammi, ħadmet partijiet importanti fir-*Rose Tattoo*, *Dehra mill-Pont*, *Bonaventure*, *Wait Until Dark*, *Ir-Raħeb* u *L-Imwarrbin*. Fuq it-tv ħadmet fit-teleserials *F'Baħar Wieħed* u *Meta Jonfoħ ix-Xlokk* u fit-teledramm *L-Għarusa*. F'dawn l-aħħar tliet snin dehret f'*Ommi Tobgħodni* u fil-kummiedja *Xi ħlew mal-Maleth*, fid-dramm *L-Iskandlu tar-Raħal* u fil-kummiedja *Il-Mejtin ma jħallsux Taxxi* mal-V.D.C. Rebħet ukoll it-trofew Danny Cremona għall-aħjar attriċi fil-festival tal-films ta' l-MACC għall-parti tagħha fil-film *L-Isponża* ta' Elio Lombardi.





**GEÖRG SAPIANO** beda l-karriera teatrali tiegħu ma' Joe Friggieri li għażlu biex jaħdem il-parti ta' Orsino fit-*Twelfth Night* ta' Shakespeare fis-sajf ta' l-1987. Kontributor regolari tal-programm għaż-żgħirażgħir *Karavan* fuq TVM. Student fl-ewwel sena tal-kors tal-ligi l-Università.



**PHILIP MIZZI** iggradwa mill-MTADA u wara ha sehem fi drammi bħal *Id-Djarju ta' Ann Frank*, *Saturday Sunday Monday*, *Il-Mara t-Tajba ta' Sezwan*, *Galileo*, *X'se tagħmel Giacomino?* u *Hotel Paradiso*. Fuq it-tv ha sehem fid-drammi *Il-Milied għand ta' Cupiello* u *Kristu fl-Iżbarra*.



**JOE FRIGGIERI** idderieġa drammi ta' Shakespeare, Cekov, Tennessee Williams, Arthur Miller, Ionesco, Diego Fabbri, Ugo Betti, Alan Ayckbourn u Sam Shepard, kif ukoll xogħlijiet ta' awturi Maltin, fosthom Francis Ebejer, Alfred Sant u Oreste Calleja. Ipproduċa u ippreżenta għadd ta' dokumentarji u programmi kulturali fuq it-television, fosthom *Priżma*, *Aħna min Aħna? Fejn Toqgħod?*, *Wiċċ imb Wiċċ mal-Kittieb* u issa *Spektrum*. L-awtur tat-teleserial f'seba' episodji *Meta jonfoħ ix-Xlokk* u ta' għadd ta' atti uniċi, fosthom *Il-Kompliċi* u *Kafè Chagall* li saru mill-Ateatru b'direzzjoni ta' Mario Azzopardi. Il-poeżiji tiegħu deheru f'għadd ta' antoloġiji u fil-kalendarju *Cagħaq fil-Qolla* flimkien ma' ritratti ta' Peter Bartolo Parnis, pubblikazzjoni tal-Bank of Valletta. Kiteb il-lirika għall-album ta' Mary Rose Mallia b'mużika ta' Charles Camilleri *Għanjiet minn Malta* u l-librett għall-ewwel opra bil-Malti, *Il-Wegħda*, ta' Camilleri. Fl-1984 rebaħ il-premju ta' l-MADC għall-aħjar direttur u f'Diċembru tas-sena l-oħra kien ir-reġista ta' l-opra *Il Barbiere di Siviglia* ta' Rossini fit-Teatru Manoel.

## Il-Kumpanija Maleth

Il-Kumpanija Maleth hi llum l-aktar kumpanija anzjana tal-palk Malti. Twaqqfet f'Marzu 1946 bħala "Filodrammatika Maleth" mill-attur popolari Anthony Ghirlando, magħruf b'affezzjoni bħala "Nosi". Kien bl-inizjativa tiegħu li ngabru għadd ta' dilettanti bil-ħsieb li jagħtu divertiment xieraq.

It-twaqqif tal-Kumpanija Maleth kien suċċess mill-ewwel dehra tagħha fl-1946 fil-Konkurs li sar fir-Radio City Opera House imniedi mill-organizzazzjoni "Bajda u Hamra", immexxija mis-Sur Nikol Biancardi. Il-Maleth ippreżentat ix-xogħol *Ir-Raba' Hajt* u rebħet l-Ewwel Premju.

Għalkemm il-Fundatur kien Nosi Ghirlando, l-ewwel Direttur tal-Kumpanija kien il-magħruf kommedjografu Ivo Muscat Azzopardi.

Sa mit-twaqqif tal-Kumpanija ttieħed il-ħsieb li l-kumitat ikun magħmul minn nies ta' esperjenza. Barra mill-Fundatur u mid-Direttur li diġà semmejna, l-ewwel kumitat kien magħmul minn Michael Kissaun (Assistent Direttur), Ineż Soler (Segretarja), Albert Agius Ferrante (Teżorier) u Carmen Toledo, Nestor Cachia, Giuseppe Miceli, Manwel Calleja, Romeo L. Psaila (Membri).

Il-Kumpanija Maleth dehret fl-aqwa teatri u swali ta' Malta u Għawdex. Għalhekk ma setax jonqos illi meta fl-1961 gie restawrat it-Teatru Manoel u sar it-teatru nazzjonali ta' Malta, il-Maleth kienet l-ewwel kumpanija ta' Malta li dehret bid-dramm *Id-Dar Imwarrba*. Minn dak iż-żmien 'l hawn il-Maleth għamlitu bħala principju tagħha li taħdem l-aktar f'dan it-Teatru.

Matul il-ħajja ta' erbghin sena, aktar minn mitejn u ħamsin attur u attriċi ħadu sehem f'rappreżentazzjonijiet tal-Maleth. Ir-repertorju f'dan il-perijodu kien ivarja minn drammi, *thrillers*, kummiedji, u fl-okkażjoni tal-40 anniversarju saħansitra l-operetta *Il-Konti ta' Lussemburgo* ta' Franz Lehar. B'hekk wieħed jista' jara l-versatilità tal-membri għal dik li hi arti tal-palk.

**Victor Apap**

Il-Kumitat tal-Maleth għall-1986-88 hu magħmul hekk:

Frank V. Ganado, President Onorarju  
 Joe Quattromani, President  
 Victor Apap, Segretarju Onorarju  
 Victor Grech, Teżorier Onorarju  
 John Dimech, Direttur tal-Clubrooms  
 Frank Tanti, Uffiċjal għar-Relazzjonijiet Pubbliċi  
 Terry L. Bencini, Inkarigata mill-Vestwarju  
 Mary Grech, Assistent Segretarja Onorarja

TEATRU

MANOIEL

17 1982

**Forthcoming Events**

**St Julian's Choir  
30th Anniversary Concert  
EXCERPTS FROM VERDI OPERAS**

**Nabucco, I Lombardi alla Prima Crociata, I Masnadieri,  
Macbeth, Rigoletto, Il Trovatore, La Traviata,  
La Forza del Destino, Don Carlos, Aida**  
with Phyllis Bajada Abram, soprano  
Marie Therese Vassallo, mezzo soprano  
Brian Cefai, tenor  
Lino Attard, baritone  
Anthony Montebello, bass  
Orchestra and Chorus conducted by  
Rev. John Galea

Thursday 11 February 1988

7.30 p.m.

**SYMPHONIC CONCERT**

by the

**Manoel Theatre Orchestra**  
conducted by **Charles Camilleri**  
with **Freddie Mizzi**, clarinet

**Rossini** Overture to "La Gazza Ladra"  
**Mozart** Symphony No. 40, K. 550  
**Weber** Clarinet Concerto No. 1  
**Ravel** Bolero

Tuesday 23 February 1988

7.30 p.m.

The Manoel Theatre Management Committee  
wishes to thank the following concerns for their  
kind co-operation.

**ANDREWS FEEDS (MALTA) LTD**  
**AUTO SALES LTD. (KIND'S)**  
**CENTRAL CIGARETTE COMPANY LIMITED**  
**EXPRESS TRAVEL LTD.**  
**HILTON INTERNATIONAL — MALTA LTD.**  
**HOLIDAY INN, TIGNE**  
**MEDITERRANEAN INSURANCE BROKERS LIMITED**  
**PLUS ADVERTISING**  
**SUNCREST, QAWRA**



**TEATRU MANOEL. VALLETTA. MALTA**  
**TEL. 222618/222659**  
**TELEGRAMS: MANOEL**