

## IL-Pittur ĠUZEPPI CALÌ (1846 - 1930)



*Mill-Kan. Dun Nikol Vella Apap*

F'Għawdex il-pittur Ġuzeppi Cali li dwaru sejr in niktbu dan it-tagħrif bijografiku nsibu wkoll xogħolijiet li jkomplu jkabbru l-isem immortali ta' dan il-ġenju artistiku malti. Il-parroċċi f'Għawdex li għandhom xogħlijiet minn tal-Pittur G. Cali huma: Il-Bażilika Kollegġjata ta' San Ġorġ, il-Kollegġjata Bażilika tax-Xagħra, il-Knisja Arċipretali (l-qadima) ta' Għajnsielem, il-Parroċċa ta' San Lawrenz, il-Parroċċa tal-Qalb ta' Ġesù fil-Fontana, is-Santwarju tal-Madonna tal-Grazzja u l-Parroċċa Arċipretali tal-Qala. Din ta' l-aħħar għandha l-kwadru artistiku Titulari li kien tpitter fis-sena 1899 u ġie inkurunat mill-Kardinal Giovanni Colombo, Arċisqof ta' Milan, f'Awissu 1971.<sup>1</sup> Ġuzeppi Cali twieled fl-14 ta' Awissu 1846 fil-Belt Valletta minn Raffaele Cali u Giovanna Padiglione, t-nejn Taljani. Ġie mgħammed f'San Duminku u tawh l-ismijiet ta' Ġuzeppi, Francesco Saverio, Antonio, Mariano u Domenico.<sup>2</sup>

Id-dar li twieled fiha kienet Nru 88 Triq Zekka, qrib il-knisja tal-Karmnu.<sup>3</sup>

Hu qarib tal-imsemmi skultur Cali tal-monument Ekwestri tar-Re Ferdinando I quddiem il-Palazz Irjali ta' Napli.<sup>4</sup>

Missieru kien pittur xenografu tat-Teatru Manoel, u mużiċista magħruf - Maestro Raffaele Cali, waqt li ommu kienet il-kantanta Giovanna Padiglione li qatgħet mill-kant fl-istess sena li kellha liċ-ċekjen Peppino kif kienet issejjaħlu.<sup>5</sup>

Sa minn ċkunitu kien dejjem madwar missieru u minnu ħa l-ewwel tagħlim ta' l-arti.<sup>6</sup>

Jum wieħed, għadu żgħir, kien jilgħab jiddisenja bl-ikbar ħila qattus b'biċċa faħma fuq kantuniera fit-tarf ta' Triq it-Teatru.<sup>7</sup>

Dan kien il-bidu tal-karriera brillanti tiegħu għax għadda minn hemm is-Sur William Eynaud li kien passiġġata bil-kelb tiegħu u dan il-kelb beda jinbah u jħares lejn il-pittura tal-qattus.<sup>8</sup>

Megħjun mis-Sur Eynaud mar jistudja fl-"Accademja delle Belle Arti" taħt Giuseppe Mancinelli u dejjem kien minn ta' quddiem fost sħabu.<sup>9</sup>

F'Napli studja l-pittura taħt Domenico Morelli<sup>10</sup>

Imma Ġuzeppi għażel li jimxi aktar fuq l-arti ta' Domenico Morelli, għax l-arti tiegħu kienet aktar qrib il-veru u n-naturali.<sup>11</sup>

Barra minn hekk, Domenico Morelli kien wieħed mill-pitturi magħrufa ta' dak iż-żmien.<sup>12</sup>

L-influenza tal-kbir Domenico Morelli (1826 - 1901) dritt bdiet tinhaşş fix-xogħol tal-Artista żagħżuġ.<sup>13</sup>

Cali għamel figura tassew tajba fost l-istudenti sħabu u rebaħ bosta premijiet ta' din l-akkademja u ġie lura Malta wara sentejn studju.<sup>14</sup>

Meta rebah l-ewwel premju akkademiku f'Napli reġa lura f'Malta u beda jaħdem u jpitteer numru sabiħ ta' kwadri speċjalment taż-żejt.<sup>15</sup>

Ġuzeppi Cali qatt ma ried jaħdem pittura "a fresco" għax kien tal-fehma li l-ġebba ta' Malta hi ratba u sponjuża u għalhekk mhix tajba għal dan ix-xogħol.<sup>16</sup>

Ġuzeppi Cali iżżewweġ lis-Sinjura Perigra Pace fl-1871.<sup>17</sup>

Wara ħajja brillanti mgħoddija fil-ferħ u l-iktar bit-tiżjin fil-gzejjer tagħna bl-isbaħ arti, u li jgħallem liż-żgħażaġ tagħna l-elementi tal-arti kbira tiegħu bħala Professur tad-disinn u tal-pittura fl-iskejjel tal-Gvern Ġuzeppi Cali miet fil-bewsa tal-Mulej fit-2 ta' Marzu 1930 fil-Belt Valletta. Il-fdal tiegħu jinsabu fiċ-Ċimiterju tal-Addolorata.<sup>18</sup>

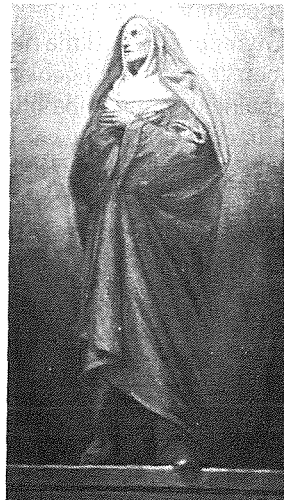


## L-EWWEL XOGHOL TAL-PITTUR ĠUŻEPPI CALÌ

L-ewwel xoghhol kbir tiegħu kien il-mewt ta' Dragut. Kwadru tassew sabih li nħadem b'figuri ta' daqs naturali fl-1865 is-sena li ħabat it-tielet Ċentinarju tal-mewt tal-General Tork li miet matul l-Assedju l-Kbir mal-waqgħa ta' Sant Iermu f'Ġunju 1565. Kien kwadru li ġieblu trijonf kbir għax tant ingħoġob li nxtara mill-Gvern biex ižejjen l-Armerija tal-Palazz. Il-lum dan il-kwadru jinsab merfugħ fil-mużew Nazzjonali.<sup>19</sup>

Wieħed minn ta' l-ewwel kwadri tal-Artali li pitter kien dak ta' San Gilormu (1881) fil-knisja tas-Sacro Cuore f'Tas-Sliema, li huwa maħsub bħala l-Kapolavur tiegħu.<sup>20</sup> F'suppliment maħruġ mill-gazzetta "Malta e sue dipendenze" nru. 5729 jingħad li l-kwadru ta' San Gilormu hu "wieħed mix-xoghlijiet li rnexxew u tassew sabih". Il-kwadru qam £18 u tħallas mill-Konti Gilormu Tagliaferro.<sup>21</sup>

L-iktar li jintgħażel Cali fl-opri tiegħu kollha hija s-sbuħija tal-lwien u l-espressjoni singulari tal-grajja. Biex idduq l-arti ta' Ġużeppe Cali mhux biss trid tfittex id-drittijiet speċjali, imma huwa ta' hteġa ndispensabbli li tistudja fil-fond kull opra tiegħu.<sup>22</sup>



### APPREZZAMENT LILL-PITTURA TA' G. CALÌ

Mir-Ritratti forsi l-iktar li jolqtu huma dawk tal-familja Zammit Clapp illum fil-mużew tal-Belt Valletta u dak ta' Sir Adrian Dingli fl-Exchange, waqt li 'Le tre Rome' (1911) huma qalb l-iktar importanti ta' l-ikbar kompożizzjoni storika. Ma hemm l-ebda dubju illi l-"Forte" ta' Cali kienet l-arti Sagra.<sup>23</sup>

B'dan it-tagħrif bijografiku rajna għal ftit fil-qosor xi haġa żgħira mill-ġenju artistiku tal-pittur Prof. Ġużeppe Cali. Ix-xoghlijiet tiegħu huma l-isbaħ mafkar li juru l-gmiel ta' l-arti l-iżjed għonja - il-Pittura.

### REFERENZI

Kan. Dun Nikol Vella Apap. Storja tal-Knisja f'Għawdex Ma. V./M. VIII p. 50<sup>1</sup>

P. Alario Dimech O.F.M.C. Le Pitture di Giuseppe Cali nelle Chiese dei Frati Minori Conventuali a Malta. p. 3<sup>2</sup>, 7, 12, p. 5<sup>15</sup>, 18, 22

Il-Hajja. Is-Sibt 23 ta' Frar 1980. Il-pittur Ġużè Cali. Minn Rafel Bonnici Cali. p. 9<sup>3</sup>, 5, 6, 8, 11, 14, 19.

Robi Mijsud Bonnici: Dizzjonarju Bijo-Bibljografiku Nazzjonali p. 84<sup>4</sup>, 9, 16, 17.

Malta and Gibraltar. p. 389.<sup>10</sup>

Edward Sammut. Art in Malta p.12<sup>13</sup>, p.92<sup>20</sup>, 23

Mikiel Catania O.F.M. Il-Sacro Cuor Sliema, p. 34<sup>21c</sup>



## LILL-"MAGNUS"!

Magnus ta' qalbi, jien lilek nagħtik ċurkett tad-djamanti u dan żomm għax hekk l-etikett!  
Fuq kollox dan huwa mis-sbieħ nett u fih tara l-ilwien ta' ġwejnħajn il-farfett!

Nagħmillek ukoll bukkett ward ifuh daqs l-inċens u nqegħdulek fit-tempju glorjuż fejn tistkenn!  
Hemm quddiemek irridu sewwa sew, Halli Lilek nitolbu l-barka u dlonk ninqdedw!

Le, Kbir Ġużeppe, mhux b'bukkett ward u b'ċurkett se nurik biss imħabbti, 'ma b'bewsas mill-kbar nett!  
Nitolbok taċċettaha hierġa minn qalb mimlija mħabba u la tħallix li qatt fiha l-ħażen jitrabba!

San Ġużep ta' qalbi, żgur mhux minnek ikun li bniedem jiġġennen qalb l-irwiefen tad-dnub!  
Int tjeba bla qies, jixraqlek kull ġieh, U għalhekk tar-rejjiet jixraqlek l-ifjen ilbies!

O Kbir Patrun tagħna, hares nitolbuk 'l raħalna: kap, qassisin, bdiewa u ħaddiema lkoll felħana!  
Ibqa' tagħna l-"Magnus" anke għat-tfal daħkana, ħalli nibqgħu ngħożżuk sa ma x-xagħar jibjad tajjara