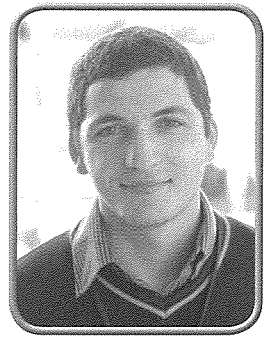


Wied Maghlaq

Kitba ta' Karl Agius



Il-Widien fil-Gzejjer Maltin

Fil-Gzejjer Maltin wiehed jista' jsib bosta widien li f'daqqa ghandhom distanza ta' mhux inqas minn 362 km. F'Malta wiehed isib tliet sistemi ta' widien: dik ta' Wied il-Ghasel, dik ta' Wied il-Kbir u dik ta' Wied is-Sewda. Studji li saru fuq il-widien urew li dawn jinghaqdu f'sistema waħda taħt il-baħar. Widien oħra qrib il-kosta jferrgħu l-ilma direttament fil-baħar.

Il-widien jistgħu jiġu deskritti bħala karatteristiċi tipografiċi ta' importanza ekoloġika fi hndan l-ambjent naturali tal-Gzejjer Maltin u jirrapreżentaw qasam fundamentali tal-pajsaġġ Malti. Il-ġnub ta' dawn il-widien, li bosta drabi jkollhom forma ta' rdum, huma ta' importanza kbira għaliex fuqhom jikbru bosta speċi ta' pjanti u għasafar li hawn isibu l-kenn.

Partijiet oħra tal-widien li minnhom jgħaddi l-ilma jippermettu li jikbru speċi li huma dipendenti fuq abbondanza ta' ilma. Uħud mill-widien għandhom xi għajn tal-ilma għalkemm dawn naqsu hafna.

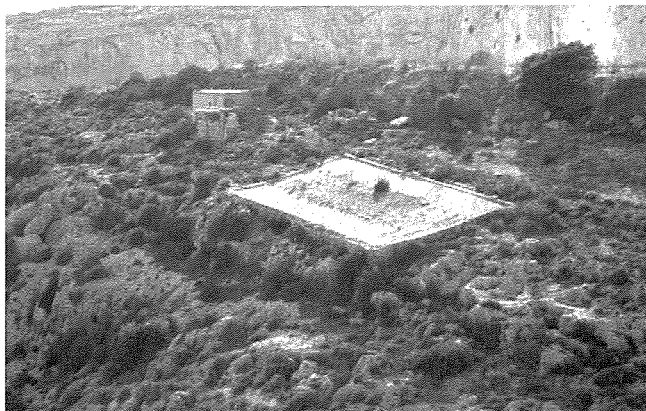
Wied Maghlaq

Wied Maghlaq jinsab 2 km 'il bogħod miċ-ċentru tarraħal tal-Qrendi, 2 km minn Wied iż-Żurrieq u 2.6 km minn Wied Babu. Il-wied huwa twil 615 m. Il-wisgħa ta' dan il-wied ivarja u f'waqtiet huwa ridott għal metru. Iż-żona tkopri 0.0492 km².

L-eqdem referenza għal dan il-wied aktarx saret minn Gian Frangisk Abela fl-1647 meta rrefera għal dan il-wied bħala il-*vallone del racchiudimento*. Mill-bqija dan il-wied f'it li xejn ġie studjat jew imsemmi.

Skont mappa tal-1910 il-parti ta' fuq tal-wied hija misjuba bejn żewġ zoni magħrufa bħala x-Xagħra tal-Maghlaq u l-Qasam il-Kbir, filwaqt li l-parti qrib tal-kosta tinsab bejn żewġ zoni magħrufa bħala x-Xagħra ta' Għar Lapsi u l-Maghlaq.

Wied Maghlaq huwa wied pjuttost xott li jgħaddi minnu



Mansab f'Wied Maghlaq



Depożiti Kwaternarji f'Wied il-Maghlaq

l-ilma biss wara xita qawwija. L-ilma jaqsam minn bejn it-tliet barrieri li jiċċirkundaw il-bidu tal-wied u jispiċċa fil-baħar fid-daħla magħrufa bħala l-Maghlaq.

Iż-żona qrib tal-wied li minnha jingabar l-ilma tikkonsisti minn 529,000m². 11% ta' din iż-żona tikkonsisti f'barrieri u għaldaqstant dan inaqqas l-ammont ta' ilma li jasal fl-orġini tal-wied. L-istess barrieri kienu spjiċċaw f'nofs kontroversja meta kienu saru pjani sabiex l-istess barrieri jiġu wżati bħala miżbla.

Il-ġeoloġija ta' din iż-żona u l-viċinanza tagħha hija bbażata fuq il-qawwi ta' fuq u l-qawwi ta' taħt u dan minhabba proċessi tat-tettonika. It-tarf ta' dan il-wied huwa wkoll interessanti minn aspekk ġeoloġiku minhabba depożiti taż-żmien kwaternarju li jikkonsisti fi 8 m ta' materjal li jinblokka t-tarf ta' dan il-wied.

Iż-żona tal-kosta fin-nofsinhar ta' Malta hija kkaratterizzata minn bosta attivitajiet relatati mal-industrija tal-barrieri. Iż-żona ta' madwar Wied Maghlaq mhix xi eċċezzjoni u fil-fatt wiehed jista' jsib 3 barrieri abbandunati. Din l-attività mhux biss waslet biex bosta materjal bħal terrapien ntefa' fil-wied imma wassal ukoll biex il-ġnub tal-widien jiġu possibilmnt distabilizzati.

Dan il-wied huwa wkoll karatterizzat minn bosta kmamar mibnija aktarx b'mod illegali biex iservu ta' kenn għal bosta nassaba. Dawn il-kmamar



Orchis lactea, imħarsa bl-A. L. 311/2006.

