

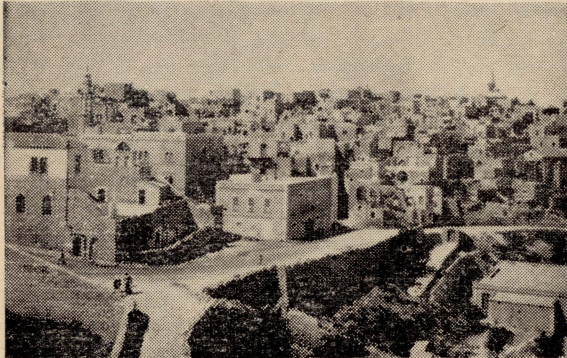
BETLEHEM IL-LUM

Il-lum, minn Ġerusalem sa Betlehem, bil-karozza tal-linja, iddum sejjer qisek għoxrin minuta. It-triq miksija bl-asfalt, u hi wiesgħa u tajba ġmielha, imma fiha wisq tagħwiġ u tliegħi u nżieli. U ma jistax ikun xorta ohra, għax it-triq il-wâtja li kien hemm qabel hađu aktar minn nofsha l-Lhud, u minn fejn tghaddi l-ġdida l-art kollha għoljiet u widjien bejniethom.

Betlehem ma hix belt kbira; ftit iżgħar minn belt imdaqqsa. Qegħda mferrxa fuq żewġ għoljiet, xi seba'

qegħdin fl-art fejn xulxin. Mit-twieqi ta' dawk id-djar, bil-lejl, jidhru hafna dwal żgħar, u meta tarahom tisthajjel lil Betlehem xi Preseppju minn dawk li jagħmlu t-tfal għal Milied.

F'Betlehem hemm għadd kbir ta' Djura tal-Patrijiet u s-Sorijiet; hemm ukoll sptar tal-Kattolki, kbir u sabih, u skejjel, privati u tal-Gvern, tghidx kemm. Imma l-ħaġa li għaliha Betlehem magħrufa mad-din, kollha, u li kull min imur l-Palestina, jzurha bla nuqqas, huwa l-Għar taht l-art,



*Dehra ta' Betlehem,
mill-qrib.*

mija u tmenin metru oġġla mill-baħar Mediterran, u jgħammru fiha ma' dwar id-dsataxer elf ruh. Billi qegħda fuq il-għoljiet, fiha hafna turgien u tliegħi. Fin-naħa l-qadima tagħha hemm toroq li daqs kemm huma dojq, karozzi minnhom ma jgħaddux. Imma n-naħa l-ġdida tal-belt, li qegħda fuq ix-xaqliba li thares lejn il-Qibla, jew Nofs inhar, it-toroq wesgħin sewwa.

Id-djar ta' Betlehem, qodma u godda, kollha bis-saqaf ċatt, u tan-naħa l-qadima, huma żgħar hafna, kif kienu jhobbuhom in-nies tal-antik. Thares lejn Betlehem mill-bgħid, tisthajjek qiegħed tara għadd ta' kaxx tal-merkanzija, kbar u żgħar,

li ġewwa fih twieled Ġesù.

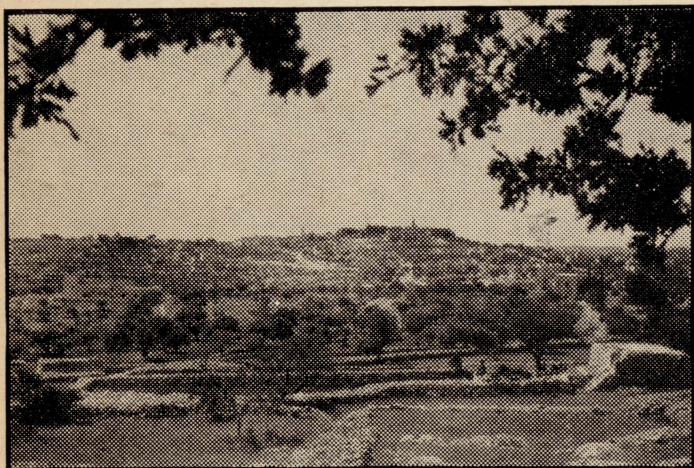
Marija, omm Ġesù, u Ġuzeppe, ir-raġel tagħha, kienu marru Betlehem, minn Nażaret, aktarx biex ikunu qrib Ġerusalem għall-Għid il-Kbir, u qagħdu f'dar żgħira tagħhom, li kienet kamra waħda u magħha jinfed għar. Kif kienu hemm, lil Marija għalqilha ż-żmien, u ġiebet fid-dinja lil Ġesù; u fisqietu u leffitu, u billi ma kellhiex benniena fejn tqegħdu, medditu ġewwa maxtura, hemm, għal kenn, f'dak il-għar.

Dan il-għar, f'dik il-kamra, baqa' magħruf u miżmum b'qima kbira mill-Lhud-Insara sa mill-ewwel żmenijiet; imma fis-sena 135, l-Imperatur Adrianu biex jaqta' l-qima tal-Lhud-In-

sara lil Kristu, waqqa' l-kamra u ha dak l-ghar; gewwa fih waqqaf statwi tal-allat hżiena biex jaghtuhom qima l-Pagani, u fuqu, hawwel ġnien. U l-Ghar ta' Betlehem baqa' hekk, f'idejn il-Pagani għal xi mitejn sena neqsin ftit.

Fis-sena 330 marret il-Palestina Elena, omm Kostantinu l-Kbir, Imperatur ta' Ruma, li kienet saret Nisranija. Din ġieghlet li jinqalghu s-siġar mill-ġnien ta' fuq il-Ghar, u l-Ghar in-nifsu jitnaddaf u jinkesa birrham u l-mużajk u ġewwa fih targa'

Gewwa l-Ghar jinsabu żewġ artali żgħar; artal minnhom qieghed bejn iż-żewġ tirġien, jgħidulu l-artal tat-Twelid, u għandu tahtu mwahhla fl-art kawkba kbira tal-fidda, b'kitba mad-dawra tagħha, bil-Latin, u artal iehor jgħidulu l-artal tal-Maxtura. Wara l-Quddiesa l-Kbira ta' nofs il-lejl tal-Milied (li ma ssirx fil-Ghar, imma fil-knisja tal-Frangiskani, qrib tiegħu) jagħmlu Purċissjoni bil-Bambin sabih li jitqieghed quddiem dan l-artal, fejn kienet il-Maxtura. Ihal-luh hemm sa nhar il-Hammim, jew



~~~~~  
*Dehra ta' Bet-  
 lehem, mill-  
 bġhid.*  
 ~~~~~

tibda tinghata qima lil Kristu. Fuq il-Ghar bniet Bażilka kbira u sabiha li għadha wieqfa sal-lum — wehedha, mill-knejjes kollha li bniet hemm din is-sinjura — għad li kienet mimsusa u msewwija ma' tul il-miġiet tas-snin.

Il-Ghar tat-Twelid ta' Ġesù jinsab taht l-artal il-kbir ta' din il-Bażilka, u n-nies jinżlu fih minn żewġ tirġien, taraġ kull naha tal-artal. Il-lum, il-Bażilka u l-Ghar huma taht idejn l-Insara ta' tliet Riti: Frangiskani, ghar-Rit Latin (li jirrapprezentaw il-Kattolki tad-dinja kollha); il-Griegi Ortodossi, ghar-Rit Bizantin, u l-Armeni ghar-Rit Armen.

Epifanija fejn jiġu jżuruh u jaghtuh qima eluf ta' nies. Nhar l-Ēpifanija fil-ġhodu, fil-knisja tal-Frangiskani ssir Quddiesa Kbira oħra u Purċissjoni, u l-Bambin jittiehed minn hemm għal knisja tal-Paroċċa. Fil-knisja jinżamm f'niċċa fejn jara kull hadd, u jibqa' hemm is-sena kollha.

Għal Milied kull hadd jixtieq jara Betlehem. Għal hekk ktibna dawn l-erba' kelmiet fuq Betlehem, biex issa, għal Milied, wiehed itaffi xewqtu, la ma jkunx jista' jmur Betlehem u jara kollox b'għajnejh. BERTU.