

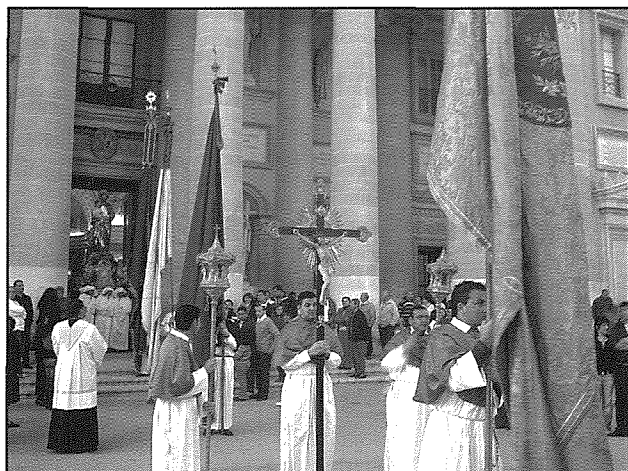


L-Istatwa Artistika ta' San Ġuzepp fil-Knisja Arcipretali tal-Mosta

kitba ta' Mark Micallef B.Com

Wara li s-sena l-oħra ktibt dwar l-istatwa ta' San Ġuzepp fi Triq il-Kbira fil-Mosta, din is-sena jmiss li ngħid xi haġa dwar l-istatwa ta' San Ġuzepp li tinsab meqjuma b'tant għożża mill-Mostin fil-Knisja Arcipretali.

Zewġ sacerdoti Mostin Monsinjur Ġlormu Chetcuti u huh Dun Salvy, wara li raw l-istatwa li għab il-Kappillan ta' Hal Kirkop, Dun Ġuzepp Barbara DD, jingħad li qabbd u lill-iskultur Mosti Salvu Dimech biex jahdem l-istatwa tal-ġebel fi Triq il-Kbira. Dan ma kienx biżżejjed iżda riedu jdahhlu aktar id-devozzjoni lejn San Ġuzepp fil-Mosta. Fil-fatt, ftit snin wara, propju fl-1889, fi żmien l-ewwel l-Arcipriet li kellha r-Rotunda, Dun Pawl Xuereb ingħabet l-istatwa tasew helwa ta' San Ġuzepp. Tispikka hafna b'dak il-Bambin hleju li għandu rieqed f'idu. Din hija xogħol tal-kartapesta u ngħebet mill-fabbrika Franċiża ta' *Galard et Fils* ta' Marsilja.



Il-Hruġ tal-Purċissjoni bl-Istatwa ta' San Ġuzepp fil-Mosta nhar id-19 ta' Marzu.

Din l-istatwa ntogħbot hafna u dritt sarilha pedestall sabih li ġie tasew jixirqilha. Il-pedestall huwa mzejjen bi skultura eleganti hafna. Is-sena 1889, is-sena li fiha ngħebet l-istatwa, tidher żgħra fuq l-iskudett tal-faċċata tan-naħa ta' wara tal-pedestall. Jispikkaw f'dan il-pedestall l-erba' mensoli maestużi li għandu, u li fuqhom jistrieħu erba' anġli mill-aktar helwin. Dawn saru madwar sena wara u ngħiebu mill-istess fabbrica *Galard et Fils*, minn fejn



L-Istatwa artistika ta' San Ġuzepp meqjuma fir-Rotunda. Wieħed ma jistax ma jinnotax ix-xebh perfett ma' dik li tinsab f'Hal Kirkop, li iżda saret 5 snin qabel.



ingiebet l-istatwa ta' San Ġuzepp. Dawn l-anġli qeghdin iżommu f'idejhom simboli marbuta ma' dan il-Qaddis.

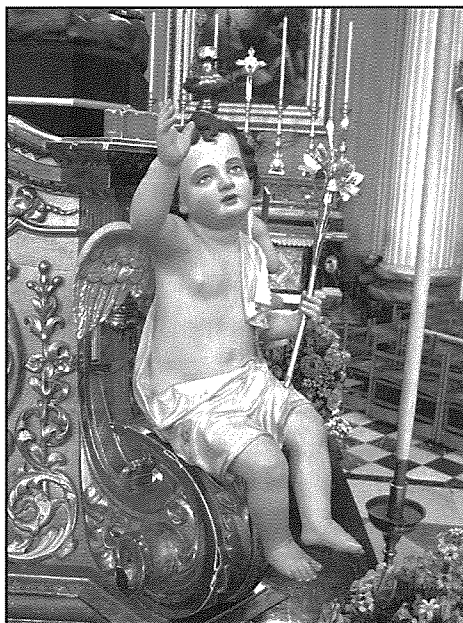
Dan il-pedestall huwa disinn u xoghol ta' Mastru Pawl Bugeja. Mastru Pawl Bugeja kien skultur ta' hila kbira, kif juri xoghlijiet tiegħu li għandu fil-knejjes ta' pajjiżna. Ftit, irnexxielna niksbu tagħrif dwaru hliet li kien mir-Rabat ta' Malta u li nhadem bejn wiehed u iehor lejn l-aħhar ghoxrin sena tas-seklu dsatax u l-bidu tas-seklu ghoxrin. Apparti l-pedestall ta' San Ġuzepp, fost ix-xoghlijiet li għamel, hadem il-pedestall tad-Duluri u ventartal ta' l-artal tas-Salib li jintramaw fil-festa Liturgika nhar l-14 u l-15 ta' Settembru, il-gandlieri l-primi ta' l-artal maġġur tal-festa ta' Santa Marija u l-pedestall tar-relikwa li jintrama fuq l-artal ta' San Ġuzepp għall-festa tiegħu.

Kemm l-anġli tal-pedestall u kemm il-pedestall innifsu, ma narawhomx fin-niċċa matul is-sena għaliex ma jidhru. Dawn però narawhom fl-okkażjoni tal-festa li ssir fuq l-19 ta' Marzu; dari kienet issir fit-Tielet Hadd fuq l-Għid. Fl-okkażjoni tal-festa, issir il-purċissjoni bil-vara. L-istatwa giet indurata kif narawha illum fil-Belt Valletta fl-1974. Ta' min jgħid li meta wasal fil-Mosta d-digriet ta' l-Inkurunazzjoni, fl-istess sena, dan kien intwera fin-niċċa ta' din l-istatwa sakemm din il-vara kienet għall-induratura.

Referenzi:

George Cassar, Joseph G. M. Borg, Il-Mosta, il-Mostin u r-Rotunda tagħhom matul iż-żminijiet. (Malta, 2007). pp. 264.

Il-Mosta Magazine, Hargha Nru 4 (Vol.II), pp. 51, 52, 53. Għal aktar tagħrif żuru s-sit: www.mostarotunda.com



L-erba' anġli li jsebbħu l-pedestall ta' l-istatwa Ġuzeppina tal-Mosta.