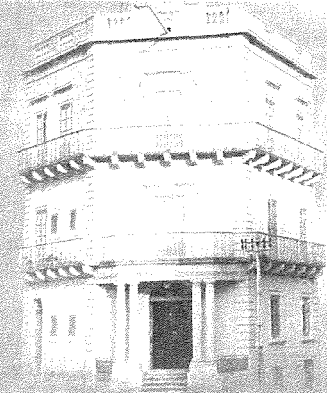




Għaqda Storika Kulturali , Marsa  
Raymond Montebello - President



*Għaqda Storika Kulturali  
Marsa - 70 Sana  
Marsa - 70 Sana*

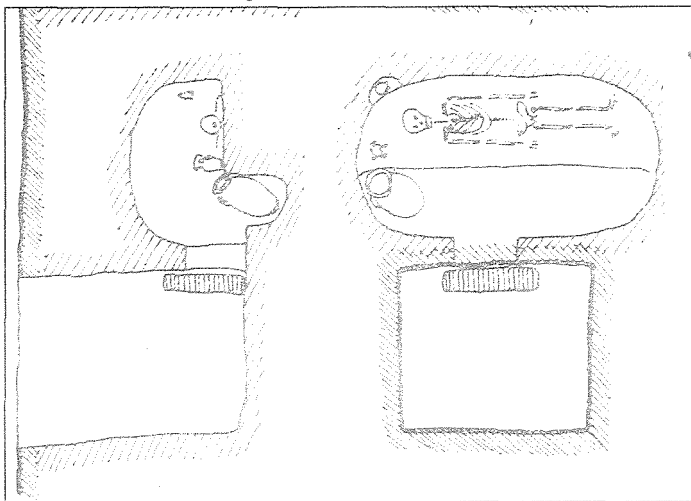
## Mixja mal-Istorja: Il-Marsa fiz-Żminijiet Puniċi Il-Feniċi (700-500 QK)

**I**l-Feniċi, ġens li kien ġej mill-ibliet tal-Libanu: Tirus, Sidon u Biblos; kienu magħrufa bhala l-aqwa bahħara u negozjanti. Terrqu mal-Mediterran, waqqfu kolonji kull fejn nizlu u holqu rotot ta' kummerċ mal-Mediterran kollu, sa anki ġibdu 'l hinn minn dan il-baħar sal-Atlantiku. Lejn it-Tramuntana ġibdu lejn il-Britanja (illum l-Ingilterra) u lejn in-Nofsinhar ġibdu sa truf l-Afrika.

Ma setax jonqos li f'dawn ir-rotot kellhom lil Malta. Il-Feniċi sejhju lil Malta 'Maleth' għax bl-ilsien Feniċi tisser 'taħbi' u dan minhabba li l-portijiet tagħna kienu tassew kennija u moħbija. Malta, bejn żewġ kontinenti, kienet f'pożizzjoni ġeografika eċċellenti għal kull tip ta' kummerċ. Minhabba f'hekk ma setax jonqos li dawn l-imkejjen tant kennija tal-Marsa kellhom jiġu utilizzati għall-mestier tagħhom.

### Fdalijiet Puniċi fil-Marsa

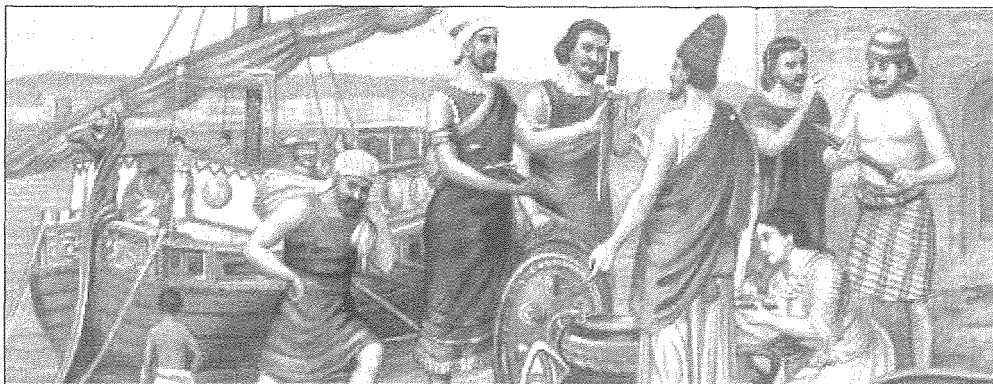
Is-sejba ta' bosta fdalijiet Puniċi madwar Malta u Ghawdex turina li l-preżenza Feniċa kienet bdiet tistabilixxi ruhha sew f'dawn il-gzejjer. Fil-Marsa kienu nstabu għadd ta' fdalijiet Puniċi li jixhdu l-preżenza tagħhom f'dawn l-inhawi tal-port.



L-għadd ta' oqbra mferrxin lejn dawn l-inhawi jurina li fil-Marsa sorgiet

*ikompli f'paġna 95*





komunità ta' nies li baqgħu jghammru hawn.

Fl-1861, fit-telgħa tal-Gizwiti, kien instab qabar Puniku bi skeletru preservat tajjeb u żewġ ġarar miegħu. Bosta dfin bil-ġarar instab fi mkejjen oħra fil-Marsa, l-aktar fil-lok fejn kien qiegħed isir ix-xogħol tal-gass fl-1888. Sejba oħra interessanti kienet saret fl-1968 fejn kien qiegħed isir xogħol għall-Power Station. Hawn instabu oqbra Puniċi b'bosta fuhħar, vażuni ddisinjati u lampa taż-żejt li lkoll kienu f'kundizzjoni tajba hafna. Fl-istess lok kien instab qabar bi skeletru mfarrak. Minhabba x-xogħol strutturali u industrijali ta' fejda għall-pajjiż, sfortunatament f'dan il-lok intilfu għadd ġmielu ta' fdalijiet arkeoloġiċi ta' kull perjodu tal-istorja.

## Il-Kartaġinīzi u l-Gwerer Puniċi

Qabel ma faqqgħu t-tliet Gwerer Puniċi ta' bejn is-snin 264-241, 218-202, 150-146, il-Feniċi ma kellhomx xkiel mill-kummerċ u lanqas biża' ta' xi taqbid fuq il-baħar għajr xi waqtiet mill-imriekeb Griegi. Tista' tgħid li l-Mediterran kien monopolju kummerċjali tagħhom. Maż-żmien dehru l-Kartaġinīzi li kienu ġens mill-Feniċi iżda għammru u stabilixxew

ruhhom f'Kartaġni, Tunes tal-lum. Dawn komplew fejn hallew qrabathom il-Feniċi, kemm fil-kummerċ kif ukoll bhala qawwa militari fuq l-art u fuq il-baħar. Għalhekk kienu ta' theddida għal kull min jiqfilhom. Bdew jahtfu kolonji ta' importanza kummerċjali u li fihom instab riżors ta' materja prima. Malta wkoll kienet waħda minn dawn il-kolonji tal-Kartaġinīzi u jingħad li pajjiżna kien jipproduċi drapp ta' harir fin u uniku anki fil-kulur.

Sakemm Ruma kienet għadha ma bdiex tespandi 'l hinn mill-Italja, is-sidien tal-baħar kienu l-Kartaġinīzi li fost il-kolonji f'idejhom kellhom partijiet minn Sqallija u Sardinja. Meta ż-żewġ qawwiet kbar bdew joqorbu lejn xulxin beda l-konflitt bejn iż-żewġ ġnus li wassal għall-Gwerer Puniċi. Il-kolonji Kartaġinīzi qrib Ruma kienu ta' theddida u kien għalhekk li r-Rumani wkoll bdeu l-avventura fuq il-baħar u bdeu jahtfu kolonja wara oħra. Malta ma kinitx eċċezzjoni u kellha sehem f'dawn il-gwerer. F'kull gwerra għaddiet minn id għal oħra sakemm il-konslu Titu Sempronju Longu, wara li qered Sirakuża, habat għal Malta u rebahha. Għandna x'naħsbu li f'dawn l-avvenimenti, l-imkejjen tal-port, u għalhekk anki l-Marsa, raw attività kbira ta' mriekeb għat-taqbid.

