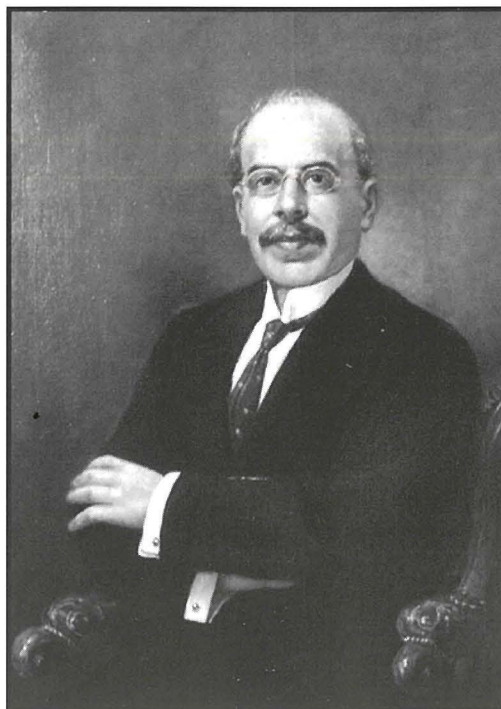




100 Sena mill-Pittura Titulari

Pawlu Dimech

Din is-sena, il-kwadru titulari tat-Trinità Qaddisa jagħlaq mitt sena minn mindu tpitter mill-pittur Lazzru Pisani. Izda, forsi xi whud jistaqsu x'kienet il-kawża li l-Knisja Parrokkjali tal-Marsa giet iddedikata lill-ikbar misteru tal-fidi tagħna, lil Alla Wiehed fi Tliet Persuni. Fil-ktieb tiegħu Patri Donat Spiteri jikteb li, skont is-Sur Antonio Mercieca li kien jiġi n-neputi ta' Lorenzo Balbi, kien jgħid li kienet ix-xewqa tas-Sinjura Carmela Balbi li l-Knisja tigi ddedikata lis-Santissima Trinità. Is-Sinjura Balbi fil-kamra tagħha kellha xbieha tal-Kurċifiss Imqaddes u tahtu, mal-ghuda tas-Salib, kellha mwahhla santa komuni tat-Trinità Qaddisa. Kienet id-devozzjoni lejn din is-santa tat-Trinità Qaddisa li wasslet sabiex il-Parroċċa tal-Marsa saret l-ewwel u l-unika parroċċa f'Malta u Ghawdex li hija ddedikata b'dan it-titolu. Lorenzo Balbi kien qabbad u hallas lill-famuż pittur Lazzru Pisani sabiex ipitter dan il-kwadru u tlesta fl-1910 meta l-knisja kienet għadha mhux lesta kollha mill-bini tagħha.



Imwied f'Haż-Żebbuġ nhar il-15 ta' Diċembru 1854, Lazzru Pisani jibqa' mfakkar bhala wiehed mill-iktar pitturi popolari li qatt kellha Malta fejn tidhol l-arti sagra. Bin Agostino u Giuseppa xebba Sciortino, huwa kien ukoll geġ minn familja li kienet diġà stabbiliet ruhha fl-arti Maltija. Żewġ kuġini min-naħa ta' ommu, Antonio u Franġisku Saverju Sciortino, baqgħu magħrufin bhala artisti u skulturi famużi. Lazzru studja fil-Liċeo taht idejn il-Professor Pawlu Bellanti u wara taht idejn Carlo Injazju Cortis. Dan tal-ahhar kien ingiebb Malta sabiex jirrestawra l-pittura ta' Mattia Preti fil-Kon-Katidral ta' San Ġwann fil-Belt Valletta.

Fl-1870, Lazzru mar Ruma fejn studja taht idejn Luigi Fontana li kien hadem l-istatwa ta' San Filippu ta' Agirra għall-parroċċa ta' Haż-Żebbuġ. Studja wkoll fl-Akkademja ta' Santa Luca. Hemmhekk ġara li marad bil-malarja u kellu jerga' lura Malta. Fuq insistenza ta' Monsinjur Pawlu Pullicino u l-kommandatur Giuseppe Canevelli, Lazzru Pisani kompli l-karriera tiegħu. Fl-1855 ha sehem f'wirja f'Londra permezz

ta' pittura li kienet tittratta dwar il-mewt ta' Abel, kif insibuha fit-Testment l-Antik. Dakinhar rebah midalja tal-fidda u kien tqiegħed fl-istess keffa ta' artisti kbar Taljani ta' żminijietu. Huwa ma ħarisx lura u beda jiġi kkummissjonat sabiex ipitter diversi kwadri għall-knejjes kemm Malta kif ukoll Ghawdex. Fost dawk li baqa' msemmi għalihom insibu s-saqaf kollu tal-Knisja Arcipretali u Bażilika tan-Nadur. Hemmhekk insibu xejn inqas minn 240 biċċa ta' pittura.

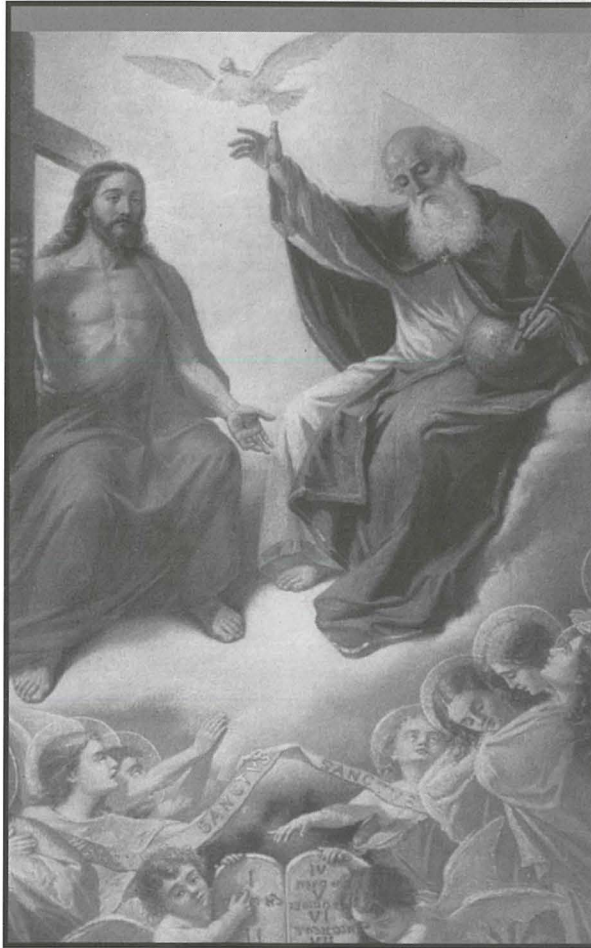
Lazzru Pisani miet nhar il-31 ta' Awwissu 1932 fl-età ta' 78 sena fid-dar tal-villegġatura tiegħu f'San Pawl il-Baħar. Huwa kien għadu kif pitter fis-saqaf tal-Knisja ta' San Nikola fis-Siġġiewi u f'dik ta' San Anton fl-Imġarr, Ghawdex. Huwa ġie midfun

fil-Knisja Arcipretali ta' Haż-Żebbuġ.

Għall-Knisja Parrokkjali tal-Marsa, Lazzru Pisani pitter ħames kwadri. Fl-1910 huwa lesta l-kwadru titular tat-Trinità Qaddisa u ż-żewġ kwadri tal-benefatturi tal-Knisja tal-Marsa; il-Kavallier Lorenzo Balbi u martu Marija Carmela Balbi. Dawn jinsabu fis-Sagristija bl-iskrizzjoni tahtom. Fl-1912, Lazzru Pisani pitter iż-żewġ kwadri l-oħra li huma l-Madonna tal-Karmnu bil-Bambin tagħti l-labtu lil San Xmun u t-Tluq tal-Appostlu Missierna San Pawl minn Malta waqt li kien qed jikkonsagra lil San Publiju bhala Isqof. Huwa dahhal din ix-xena tat-tluq ta' San Pawl fil-kwadri tiegħu għax ġeneralment lil San Pawl jurih fin-nawfragġju, fil-konverżjoni jew fil-mewt tiegħu. Iktar u iktar din il-pittura kienet tagħmel sens meta niftakru li fi żmien ir-Rumani, mill-ħafna fdalijiet li nstabu, il-Marsa diġà kienet isservi ta' port u kenn għax-xwieni Rumani. Dawn il-kwadri kienu restawrati minn Alfred Briffa fl-1993. Meta wiehed jidhol fil-knisja parrokkjali u Matriċi tat-Trinità Qaddisa fil-Marsa, mill-ewwel il-harsa tiegħu taqa' fuq il-kwadru titulari fil-faccata minn ġewwa li jinsab taht iċ-ċelu u mzejjen bi skultura ta' żewġ angli żgħar u żewġ papiet; San Piju X u San Damasus I. Lazzru Pisani qasam il-kwadru f'żewġ partijiet. Il-parti ta' fuq turi lit-Tliet Persuni tat-Trinità Qaddisa fil-ġlorja tas-sema.

Fuq in-naħa tax-xellug insibu 'l-Missier Etern bil-leħja bajda li turi ż-żmien tal-eternità u tal-bidu mħollija 'l fuq qed jixhet il-barka fuq l-Iben u fuqna lkoll. F'idu l-oħra narawh qed iżomm id-dinja u xettru bhala simbolu tal-omnipotenza Tiegħu bhala l-Hallieq. Sidna Ġesù Kristu, it-Tieni Persuna tat-Trinità Qaddisa li jinsab fuq in-naħa tal-lemin, qed ihaddan miegħu s-salib li fuqu bata u miet għalina biex għabilna s-salvazzjoni. L-id ix-xellugija ta' Ġesù tidher miftuħa b'ġest ta' aċċettazzjoni għar-rieda tal-Missier. Fuq il-Missier u l-Iben jidher l-Ispirtu s-Santu li huwa t-Tielet Persuna tas-Santissima Trinità rappreżentat f'forma ta' Hamiema bajda b'dija li ddawal il-parti ta' fuq tal-kwadru li turi l-qdusija.

Taħt it-Trinità Qaddisa naraw disa' qtajja ta' angli b'raġġiera ma' rashom li jinsabu f'estasi ta' adorazzjoni u qed iżommu faxxa bil-kelmiet ta' Sanctus, Sanctus, Sanctus li tfisser Qaddis, Qaddis, Qaddis. Iżjed 'l isfel il-kwadru jidher iktar



skur u l-pittur Lazzru Pisani jipprezentalna tliet angli żgħar li qed iżommu ż-żewġ twavel tal-liġi ta' Alla. L-anglu tan-naħa tal-lemin jinsab wiċċu 'l fuq u b'sebgħu qed juri l-ewwel kmandament; Jien hu Alla sidek ma jkollokx Alla ieħor għajri.

L-anglu tan-nofs jidher qed iżommhom b'qima u jhares 'l isfel biex juri li dawn ġew mgħoddija lilna l-bnedmin mingħand Alla. Lazzru Pisani, x'hin lesta l-kwadru, iffirma ismu n-naħa ta' isfel tiegħu u kiteb id-data meta lestieh, jġigifieri l-1910. Fis-sena ċinkwantarja 1963, kienu ġew stampati santi kbar bil-kulur li kont issibhom f'kull dar Marsija.

Dan il-kwadru li huwa opra ta' arti fih innifsu għandu sinifikat għalina l-Marsin mhux biss għaliex huwa t-titular tal-parroċċa imma għaliex ifakkarna li aħna maħluqin minn Alla u qalbna ma ssib qatt kwiet jekk ma tistrieħx Fih, kif jgħidilna Santu Wistin.