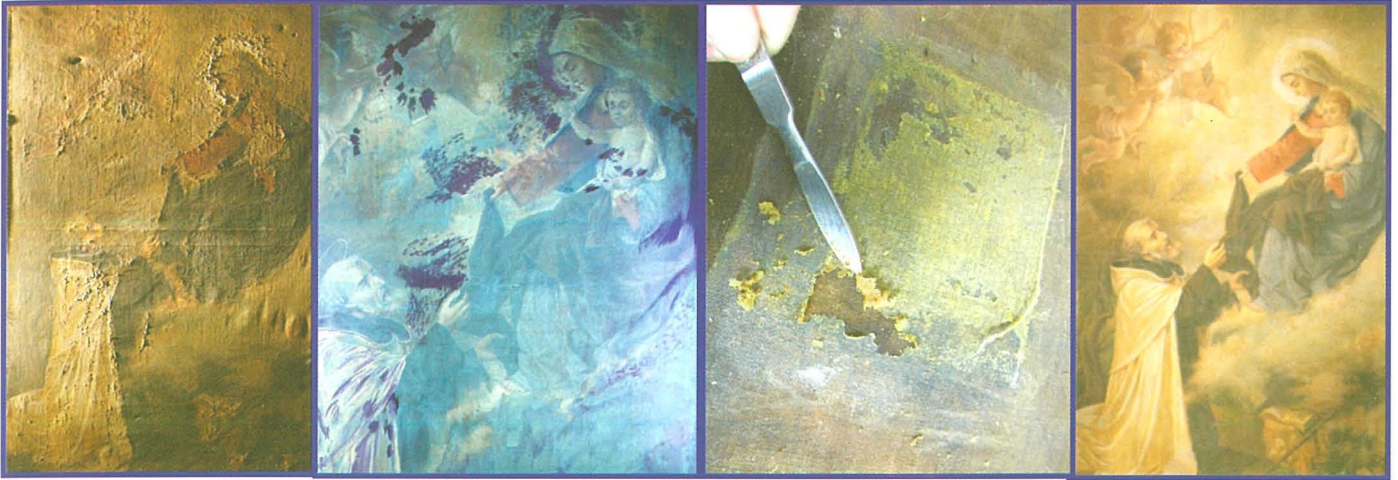
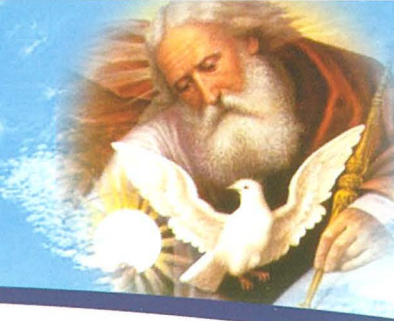


Il Madonna tal-Karmnu, Pittura ta' Lazzaro Pisani (1854 - 1932)

*Restawr immexxi minn Pierre Bugeja
restawratur u kap tad ditta PrevArti*



Pittura importanti li tinsab fil-knisja parrokkjali tal-Marsa li tirrapreżenta lill-Madonna tal-Karmnu u mpittra mill-artist Malti Lazzaro Pisani, bħalissa tinsab fil-laboratorju tar-restawr tal-kumpanija PrevArti, il-Mosta Technopark. Dan ir-restawr tant mehtieg qed jiġi segwit mis-Sur Pierre Bugeja, restawratur u kap tad-ditta PrevArti. Ix-xogħol ta' restawr beda fi Frar li għadda wara li l-patrijiet Kapuċċini kkummissjonaw dan ix-xogħol li issa wasal fi stadju avanzat u jekk Alla jrid dalwaqt nerġghu naraw dan il-kwadru trasformat għall-istat originali tiegħu.

Din il-pittura giet impittra fl-1912 u turi lill-Madonna bil-Bambin Ġesù fuq hogorha qiegħda taġhti ċ-ċoqqa lil San Xmun Stokk. Fuq in-naħa ta' fuq tal-kwadru hemm tliet anġli fis-sema bil-labtu tal-Karmnu f'idejhom. Il-kuluri originali li għażel Pisani għal din il-pittura huma pjuttost ċari u newtrali minbarra l-ilbies tal-Madonna fejn intuża l-blu u l-aħmar. Dawn il-kuluri mal-medda taż-żmien intilfu taħt strati ta' hmieg u verniċ li maż-żmien skuraw il-kwadru. Permezz ta' din l-għażla ta' kuluri l-artist seta' jagħmel distinzjoni bejn l-importanza tal-Verġni u l-Bambin li huma l-protagonisti tal-kwadru. Il-kompożizzjoni tas-sugġett tista' tinqasam min-nofs f'zewġ trijangoli billi timmagina linja djaġonali tiġri mill-kantuniera tax-xellug t'isfel għall-kantuniera tal-lemin ta' fuq.

Il-pittura kienet fi stat hażin hafna u prekarju bi bżonn eċċessiv ta' restawr professjonali. Mill-ammont ta' zebgħa originali li waqgħet u ntilfet, jidher ċar li dan il kwadru garrab hsara estensiva u partikolari, jiġifieri mhux tas-soltu. Hemm evidenza li dan il-kwadru seta' xxarrab meta l-knisja kienet għaddejja mix-xogħlijiet tas-saqaf fejn seta' dahal xi ilma tax-xita. Evidenza ta' dan huma t-tebġat tal-ilma li hemm fuq it-tila kif ukoll fuq in-naħa taż-zebġha fejn din kienet waqgħet b'mod lineari ma' xi ċarċir tal-ilma. Ċerta zebġha, bħal dik madwar il-wiċċ tal-Madonna, kienet fi stat gravi għax hawn iż-zebġha ntrefgħet mit-tila ('cupping').

Il-kwadru kien għe restawrat darb'ohra meta ċerti partijiet miż-zebġha originali ġew anki mghottija bi rtokk f'it eċċessiv. Il-vernici li kien ingħata, biż-żmien skura hafna u allura tefa u heba dawn il-kuluri pastelli ta' Pisani. Fl-investigazzjoni xjentifika li saret fuq il-kwadru qabel beda r-restawr innifsu, dan l-intervent ta' restawr ta' qabel kien jidher ċar taħt id-dawl tal-'ultraviolet'. Dawn il-partijiet li ġew irtukkati, biż-żmien skuraw, inbidlu fil-kulur u laħqu saru iktar vizibbli. Bħala riżultat, il-pittura ma baqgħetx uniformi u nbidlet estetikament.

L-ewwel trattament li sar kien li tpoġġa 'Japanese Paper' fuq iż-zebġha li kienet instabbli biex tiġi kkonsolidata u b'hekk l-ebda zebġha ma setgħet tintilef iktar. Kien imiss li l-pittura tiġi żarmata biex ikun jista' jsir it-tindif tat-tila minn wara. Kull garża li kien hemm imwahnha fuq in-naħa ta' wara tat-tila kif ukoll it-trab li kien ingema' biż-żmien ġew imnehhija. Il-proċess li jmiss kien li l-pittura tiġi mimduda fuq 'low pressure heated table' biex jitnehhew id-deformazzjonijiet tat-tila halli wara li saru t-tiswijiet fuqha din setgħet tiġi inforrata b'tila sintetika halli l-pittura tkun strutturalment stabbli u ma tiġix affettwata mill-umdità kif jiġri meta jkollok tila naturali.

Wara dan kollu, it-tila giet stirata fuq it-tilar originali u mbaġħad tkomplet il-faži tat-tindif. F'din il-faži l-hmieg li jitrabba u l-istrat tal-vernici fuq iż-zebġha originali jiġu mnehhija f'it f'it bil-kimika sakemm il-pittura terġa' titfaċċa nadifa kif għamilla l-artist. Il kwadru issa ġie mnaddaf u bħalissa l-proċess qed jtkompla billi fejn waqgħet iż-zebġha jiġi mimli bil-ġibs ('gesso di Bologna') u mndaddaf halli jkun lest bħala bażi għall-faži li jmiss, dik tal-irtokk u l-vernici finali.

Persważ li dan ir-restawr se jerġa' jitfa' dawl ġdid fuq dan il-kwadru ta' Lazzaro Pisani u nittamaw li se jerġa' johloq devozzjoni għall-parruċċani u l-komunità tal Marsa lejn il-Madonna tal Karmnu.