

Il-Marsa, storja għanja sa mill-eqdem żminijiet

Josef Azzopardi

Viċi Sindku

L-istorja Marsija hija waħda għanja u tħabbatha ma' dik tal-ibliet u lokalitajiet ewlenin f'pajjiżna. Storja li timraħ lejn żmien imbiegħed ferm. L-isem tagħna, 'Marsa', juri mill-ewwel l-importanza tagħna bħala port. U fil-fatt kien dan il-port imkenni li ta l-ħajja lil-lokalità tagħna.

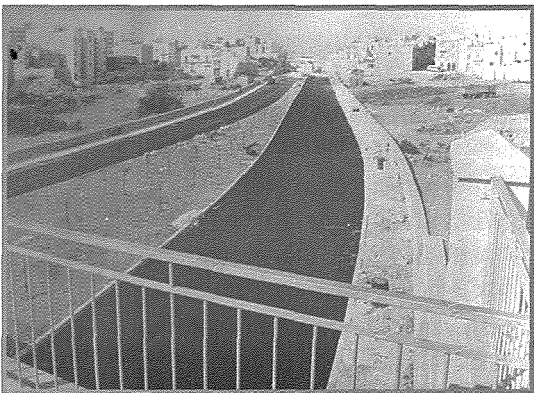
Sa minn Żmien il-Ħaġar l-art tal-Marsa kienet abitabbli tant li fuq l-għolja tal-Qortin (Kordin) instabu tlett strutturi jew aħjar tempji Neolitiċi. Fl-1874, instab post ta' dfin Ruman fl-Għolja tal-Giżwiti li jmur lura sat-tieni jew it-tielet seklu wara Kristu. Fih instabu madwar 50 qabar f'dak li jissejjaħ *necropolis*. Il-kelma *polis* tfisser belt, u *necro* hija l-mewt jew mejtin.

Necropolis allura hija l-belt tal-mewt u bosta drabi kienet tkun 'il barra minn xi belt jew villaġġ. Instabu diversi oqbra oħrajn li juru biċ-ċar li fil-Marsa, kienu jgħixu l-Feniċi, l-Kartaginiżi, u anki r-Rumani.

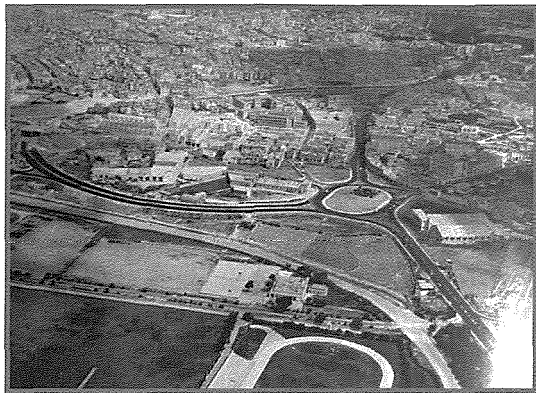
L-isem Marsa ġej min-nisel Għarbi li dawn għexu fil-gzejjer Maltin fis-seklu 9 wara Kristu. Ġol-port tal-Marsa, jinżlu żewġ widien kbar, Wied il-



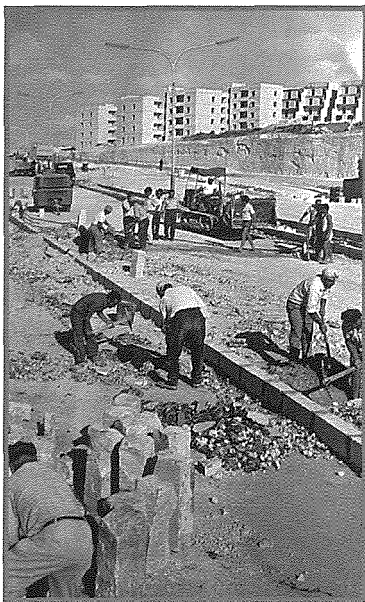
Il-gewwieni tal-Port il-Kbir



Il-Marsa fis-snin '70



Il-Marsa fis-snin '70



Il-Marsa fis-snin '70

Kbir u Wied is-Sewda. Fiż-żminijiet tan-nofs insibu l-art tal-Marsa li tingħata bħala fewdu u tgħaddi minn sid għall-ieħor. Il-kappella ta' Ċeppuna ġewwa l-Marsa Sports Grounds tagħti wkoll identità lil dan il-lokal u turina li fl-artijiet għammiela tal-madwar bosta bdiewa, u kaċċaturi kienu jżuruha għall-bżonnijiet spiritwali mis-seklu 15 'il quddiem.

Din il-kappella hija marbuta wkoll mal-grajja tal-funeral tal-ewwel Granmastru f'Malta L'Isle Adam, fejn fil-funeral tiegħu li kien telaq mir-Rabat, waqaf f'din il-kappella sakemm baqgħu sejrin għad-difna fil-Birgu.

Jekk immorru għal żmien il-Francīzi, irridu nsemmu li waqt li l-Maltin qamu kontra l-Francīzi, fil-Marsa ġew armati żewġ batteriji fuq l-Għolja tal-Giżwiti jharsu fuq il-Menqa u jgħassu biex il-Francīzi ma johorgux mis-swar tal-Floriana.

Però l-Marsa ħadet spinta kbira fi żmien l-Inglizi fejn hemm hekk bdiet tissawwar kif nafuha aħna. Kien żmien meta l-Gvernatur Le Merchant induna li ġa la darba kien se jinfetaħ il-Kanal tas-Swejz ġewwa l-Egittu, allura Malta kienet se ssib postha f'nofs

rotta bejn l-Ingilterra u l-Indja. Ix-xogħol kien se jiżdied ħafna u fil-fatt beda jkabbar il-baċiri u wessa' Porto Novu.

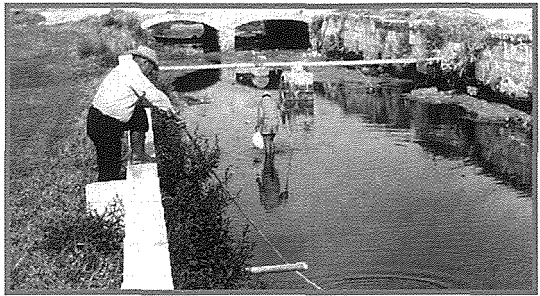
Ix-xogħol li kien hawn fil-portijiet fiż-żmien l-Inglizi wassal biex diversi familji ħallew l-irħula u anki bosta familji ġew minn Għawdex biex isibu l-għixien tagħhom ġewwa l-Marsa. Għall-ewwel l-abitanti kienu jinqedew b'mod spiritwali mill-knisja ta' Ċejlu li hija ddedikata lill-Madonna tal-Grazzja u anki mill-knisja ta' San Gejtanu l-Hamrun, iżda fl-1913 il-Marsa

saret parroċċa ddedikata li-Ssma Trinità. B'hekk rajna żviluppi kbar matul s-snin bil-bini ta' toroq fl-artijiet li gabel kienu għelieqi.

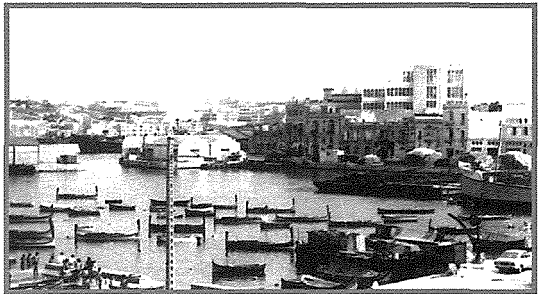
Bħal kull lokal ieħor, fil-Marsa infethu diversi każini kemm politiċi, kemm daww sportivi u anki marbutin mal-festi. L-għaqdjet u l-fratellanzi kibru fil-Marsa u s-seklu 20 fisser bidla kbira f'dawn l-inħawi. Il-popolazzjoni kompliet tikber u kellna żminijiet li l-popolazzjoni kienet tlaħħaq il-ħdax-il elf ruħ.

Dan wassal biex il-Marsin fin-naħa ta' fuq jibnu knisja ġdida u b'hekk bdiet il-parroċċa ta' Marija Regina. Din il-parroċċa kompliet tagħmel l-ġrajja tal-Marsa sinjura billi waslet biex diversi għaqdjet u voluntiera jinbtu u jkomplu jsawru l-ġrajja tal-Marsa tagħna.

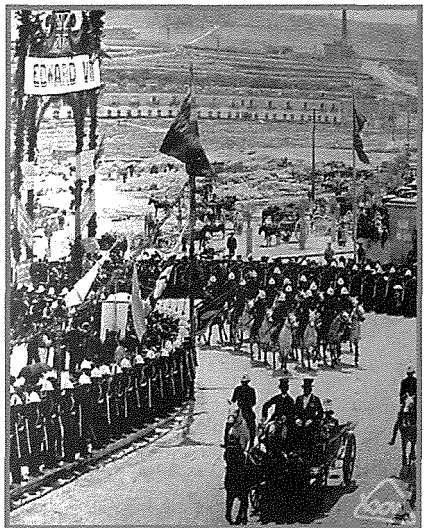
Dan l-artiklu huwa ġirja ħafifa dwar l-istorja tal-Marsa, li turi s-sbuħija tal-lokal tagħna, turi minn fejn ġejna u turi



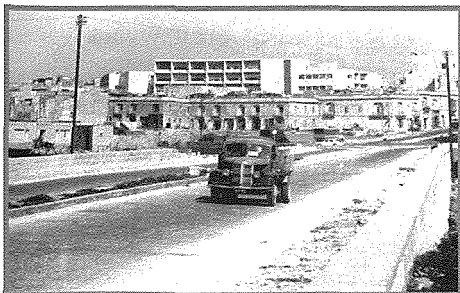
Il-Marsa tal-Ingliżi fl-1989



Il-Menqa fis-snin '70



Il-wasla tar-Re Dwardu fl-1903. Niżel il-Menqa tal-Marsa u tela' lejn il-Belt minn Spencer Hill



Triq Aldo Moro fl-1962



*L-ewwel mappa ta' Malta ppubblikata fl-1536 minn Jean D'autun Quintin.
Fiha jidher ċar il-bini ta' 'Gnien il-Marsa' - 'Marsa Hortus'*

aħna min aħna. Inħeġġeġ b'mod speċjali lill-anzjani biex irawmu fiż-żgħar tagħna l-imħabba lejn il-lokal u grajjietu.

Minn qalbi f'ismi u f'isem familti nawgura l-festa tajba lill-Marsin kollha.



Veduta tal-portijiet mill-Gholja tal-Giżwiti