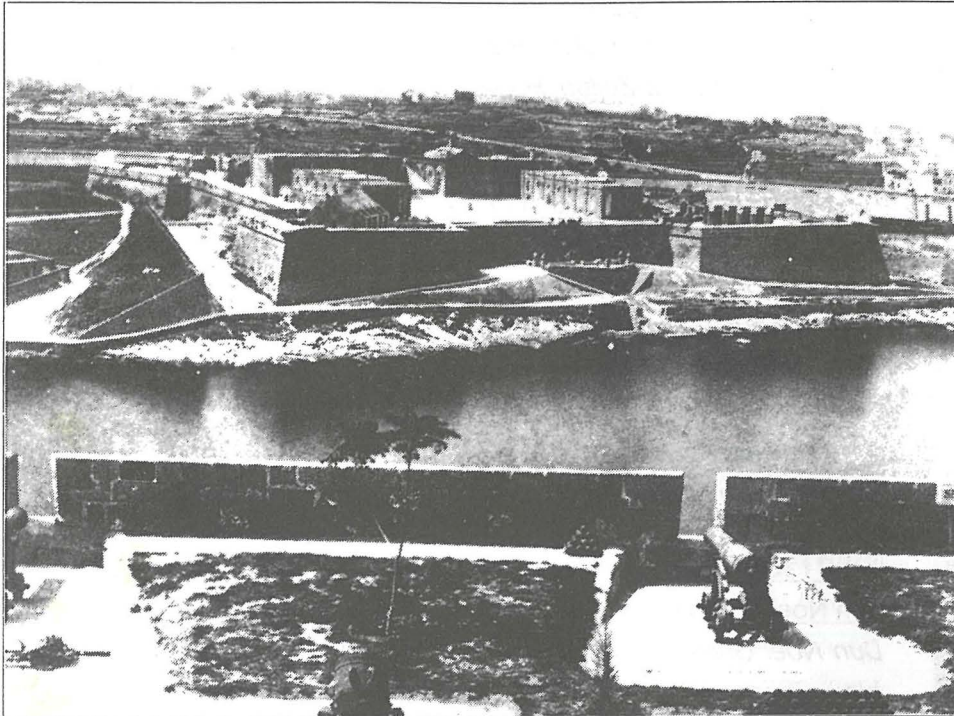


# L-ISTORJA TAL-GŻIRA

## IL-GŻIRA MANOEL

Ġrajjet din il-gżira huma tabilhaqq interessanti. Żgur izda li l-aqwa ġrajja marbuta magħha tmur lura lejn is-seklu sbatax. Wara l-bini tal-belt Valletta, il-kavallieri ta' San Ġwann xehtu ħarsithom lejn il-gżira żghira imdawra bil-baħar li kienet qrib ħafna l-belt Valletta.



Kienet propjeta' tal-Katidral ta' Malta u għalhekk kienet magħrufa bħala "Il-Gżira ta' l-Isqof". Fit-18 ta' Lulju 1643 il-kavallieri u l-Katidral waslu fi ftehim li din il-gżira titpartat ma' bicċa art fl-inhawi tal-Fiddien. Il-kuntratt ta' dan it-tpartit sar f'dan il-jum għand in-nutar Lorenzo Grima.

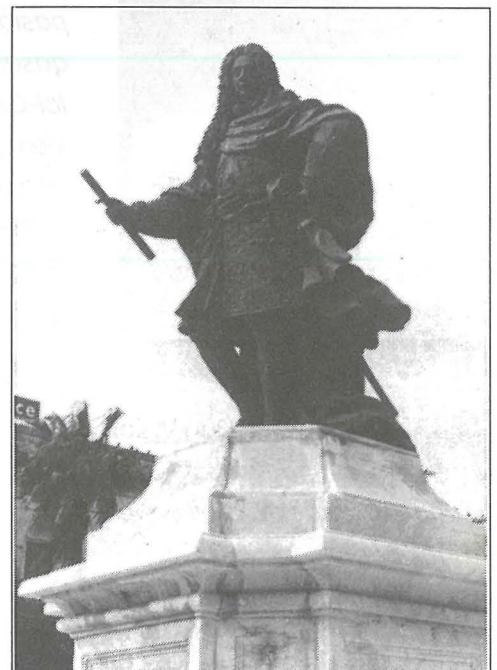
*Dehra tal-Fortizza  
Manoel fl-antik.*

## IL-FORTIZZA MANOEL

Il-Gran Mastru Emmanuele Antonio Vilhena (1722-1736) żviluppa din il-gżira. Wara bosta pariri ta' inginieri magħrufa, fl-1723 inbena l-bini ta' fortizza qawwija. Ix-xogħol tagħha ġie fdat f'dejn l-ingenier De Tigne li għaraf johlq fortizza li permezz tagħha hames mitt ruħ ikunu jistgħu jħarsu id-difiza tal-gżira. Fit-tifsila ta' din il-forti, l-ingenier Tigne mexa fuq il-linji ta' l-ingenier Militari Franciż Vauban.

Il-fortizza ġiet imsejja FORT MANOEL b'tifkira tal-Gran Mastru Vilhena u għalhekk fid-dahla ta' din il-fortizza twaqqaf monument tal-bronż f'għiehu li sa llum għadu wieqaf il-Furjana. M'eta fl-1736, miet dan il-Gran Mastru, u twaqqaf monument f'għiehu f'San Ġwann, fil-baži ta' dan il-monument, inħadmet fil-bronż ix-xbieha ta' dan il-Gran Mastru jispezzjona l-bini ta' din il-fortizza.

*Il-monument ta' Vilhena fil-Furjana*



## L-ISTORJA TAL-GŻIRA

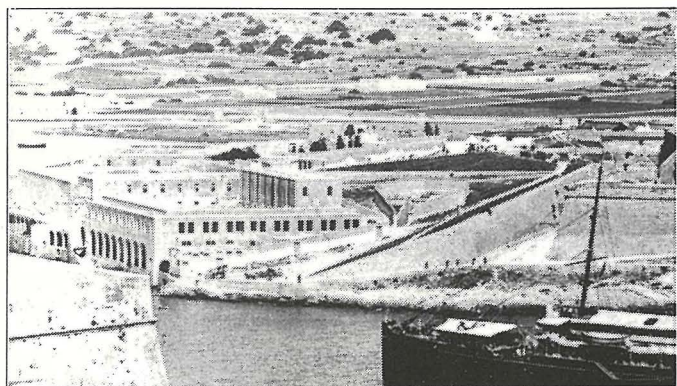
### IL-KNISJA TA' SANT'ANTNIN

Fuq din il-gżira, barra li giet mibnija fortizza, il-Gran Mastru haseb ukoll għall-bini tad-dar tal-gvernatur ta' din il-fortizza u wkoll knisja. Skond il-kritiċi ta' l-arkitettura din il-knisja inbniet fuq il-pjanta ta' Romano Carapeccchia li kien inginier ta' fama mondjali.

Il-knisja kienet iddedikata lil Sant'Antnin ta' Padova b'tifkira ta' isem il-Gran Mastru Vilhena u għalhekk fil-parti 'iġfjel ta' dan il-kwadru giet ukoll impittra l-arma tiegħu. Il-kwadru għadu sa llum merfugħ fil-knisja tal-Vitorja l-Belt. Il-knisja ta' Sant'Antnin kienet imżejna b'ħafna skultura ta' stil barokk u fiha kien jinstab midfun Francois De Mondion li kien l-inginier magħruf ta' l-Ordni ta' San Ġwann.



*Fdalijiet tal-knisja illum.*



*L-Isptar Lazzaret fl-imghoddi.*

Bhala parti mill-gżira Manoel insibu wkoll l-Isptar Lazzaret li kien sptar tal-kwarantina.

Dan l-isptar kien inbena fl-1643 iżda sa mis-sena 1593 il-kavallieri ta' San Ġwann, kienu iddikjaraw parti minn din il-gżira bhala kwarantina. Din il-kelma ġejja mill-kelma taljana *quaranta* li tfisser erbghin billi kull biċċa tal-baħar u kull passiġġier li kien jidhol Malta, b'liġi nferzata, kien jgħaddi erbghin jum f'din il-gżira. Il-logog li jagħtu għal fuq il-baħar huma faċċata tas-swar ta' San Mikiel tal-Belt.

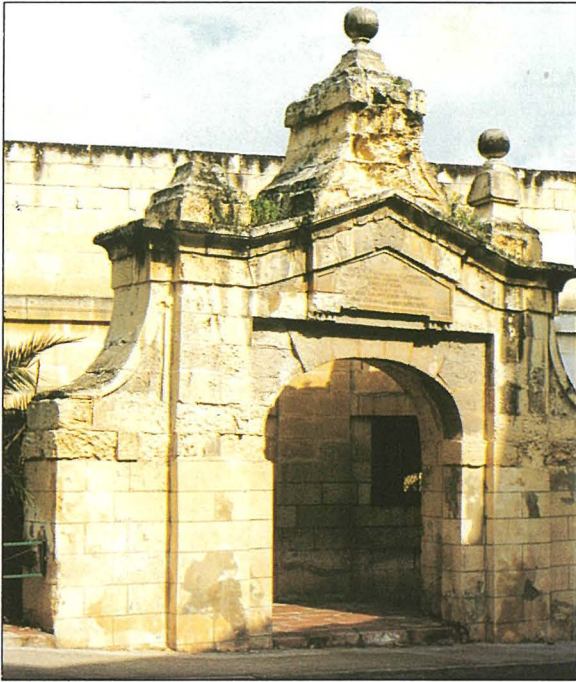
Dawn kienu inbnew minn Stefano Zerafa bl-iskop li l-pazjenti tal-kwarantina joqogħdu taħthom u jisingħu l-quddiesa li kienet tiġi ċċelebrata fil-kappella ta' Santu Rokku li kienet fuq is-swar imsemmija. Kull biċċa tal-baħar u dak kollu li kien ikun fuqha kien jigi iffumugat. Bosta nies li kienu jgħaddu l-erbghin jum fuq din il-gżira naqqxu isimhom fuq il-ħitan ta' dan l-isptar. Xi whud imorru lura sal-bidu li fih inbena l-isptar.

### L-ISPTAR LAZZARET



*L-Isptar Lazzaret illum.*

## BIEB IL-GŻIRA



Imwarrab wara l-bini li tela' madwaru, fil-Gżira insibu ark trijnfali tal-gebel. Taht dan l-ark kienet tghaddi t-triq li mill-lmsida kienet twassal għal tas-Sliema, billi Rue d'Argens kienet għada mhux miftuħa.

Fuq dan l-ark trijnfali insibu din il-kitba:

*"Għall-kumdieta pubblika u privata mill-gid tal-Baruni Testaferrata - Fra Nikola Butiu, ha hsieb iwessa t-triq fis-sena 1796"*

*Bieb il-Gżira*



## IL-GŻIRA PARROĊĊA

Il-meżzi tat-trasport, flimkien ma' l-izvilupp tal-inhawi ta' tas-Sliema u San Ġiljan, taw il-hajja lill-Gżira.

Iñ-nies bdiet tghammar ukoll fil-Gżira u wara l-każ tan-niċċa tal-Madonna bdiet tinhass il-htieġa ta' bini ta' knisja kbira.



*L-Isqof Mauro Caruana*

Sadanittant, fil-15 ta' Mejju 1921, l-Arcisqof Dom Mauro Caruana iddikjara l-Gżira parroċċa għaliha. F'din l-istess sena bdiet tinbena l-knisja parrokkjali tal-lum. L-Arcisqof Mikiel Gonzi ikkonsagra l-knisja fit-23 ta' Mejju, 1959

*Il-knisja Parrokkjali*



## IN-NIĊĊA TAL-MADONNA TAL-KARMNU



Marbuta ma' qalb in-nies tal-Gżira hija l-grajja tal-Madonna maghrufa bħala "Tal-Ġebla"

Kwadru tal-Madonna tal-Karmnu kien meqjum f'niċċa ta' l-injam fi Triq Manoel. Qrib in-niċċa kien hemm hanut tax-xorb.

Sbieh il-jum tal-10 ta' Lulju 1902, tlitt suldati Ingliżi riedu jidhlu bil-forza f'dan il-hanut biex jixorbu. Meta sid il-hanut ma fethilhomx bdew iwaddbu l-ġebel fuq il-bieb ta' dan il-hanut. Ġebbla minnhom ħabtet u kissret il-ħġieġa ta' dan il-kwadru u baqgħet imwāhla bejn żewġ ħġigiet. Kien att ikrah iżda li kien il-bidu tad-devozzjoni lejn il-Madonna tal-Karmnu fl-inħawi tal-Gżira.

*L-inkwatru mkisser u l-ġebbla*

## L-EMPIRE STADIUM

Meta l-logħob tal-ballun sar popolari f'dawn il-gżejjer il-ground tal-Mile End fil-Hamrun sar żgħir wisq.



Għal dan il-ghan is-Sur Meme Scicluna bena l-Empire Sports Ground fil-Gżira. Dan beda jintuża fil-bidu tas-snin għoxrin u baqa' jaqdi l-iskop li għalih inbena għal madwar hamsin sena.

*L-Empire Stadium*

## TIFKIRA TAL-GWERRA FIL-GŻIRA

L-aħħar gwerra dinjija halliet bosta vittmi fil-Gżira.

Skond il-kitbiet tal-grajjiet, sa mill-ewwel jum tal-gwerra, fuq il-Gżira twaddbu l-bombi u hallew il-vittmi. Dawn baqgħu jinjtehtu matul is-snin tal-gwerra tant li aktar minn hamsin ruh kienu vittmi ta' l-aħħar gwerra dinjija fil-Gżira.

*L-inħama li tfakkar il-vittmi tal-Gwerra*

