

# GIUSEPPE CALÌ (1846 - 1930)

*kitba ta' l-istoriku Joe Balzan*

Kull min jidhol fil-knisja ta' Hal Tarxien, żgur li jibqa' mpressjonat bis-sbuħija ta' 'KOR' li nsibu f'din il-parrocċa. Il-kor huwa wiehed tant attrattiv, li ma tixba qatt tifli x-xogħol sabiħ ta' pittura li hadem dan il-pittur, li kien wiehed mill-aqwa artisti li qatt kien hawn fil-gzejjer Maltin.

Il-professur Giuseppe Calì twieled fil-Belt Valletta, nhar l-14 ta' Awissu 1846, minn ġenituri Naplitani, Raffaele u Giovanna Padiglione. Missieru kien pittur u mużiċist. Giuseppe Calì għamel l-istudju tiegħu fl' Accademia delle Belle Arti ta' Napli taħt id-direzzjoni ta' Giuseppe Mancinelli.

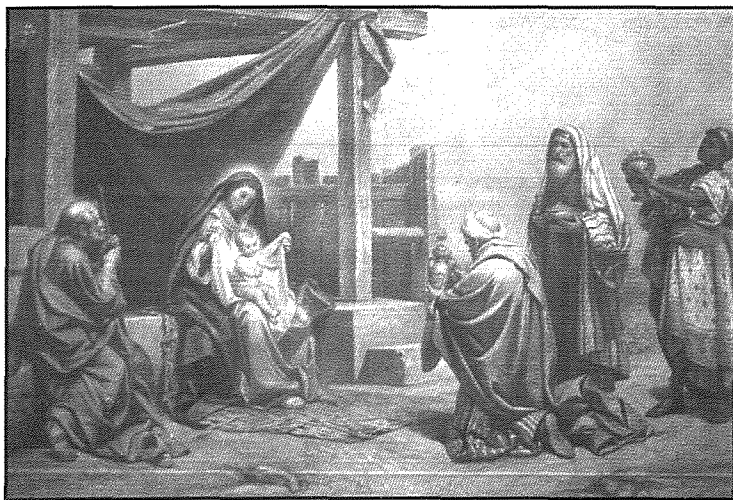
Hafna xogħlijiet tiegħu jinsabu jzejn u l-knejjes tagħna fil-gzejjer Maltin. Naraw xogħlijiet tiegħu fil-Mużew ta' l-Arti fil-belt Valletta. Barra dan, insibu ukoll xogħlijiet bħal veduti, kif ukoll ta' personagġi. Huwa miet ta' 84 sena, nhar l-1 ta' Mejju 1930 fil-belt Valletta u midfun fiċ-ċimiterju ta' Santa Marija Addolorata.

Meta wiehed jibda biex jitkellem dwar ix-xogħlijiet tiegħu f' Hal Tarxien, nibda b'dak li jinsab fl-arzella ta' fuq it-titular, fejn Calì jurina xena tal-wegħda li Alla għamel lil Adam u Eva. Pittura, li l-kuluri jgagħluk tibqa' tħares u tifhem sew dik l-espressjoni li ried iwassal l-istess pittur. Iz-żewġ kwadri ta' San Pietru u San Pawl, li hemm mal-ġenb tal-kwadru Titulari u li tħallsu mill-kappillan Attard. Hawn, fl-istess kor fuq il-ħitan laterali, naraw wiehed mix-xogħlijiet kapolavur ta' Calì. Dawn huma ż-żewġ kwadri, wiehed juri l-"Harba mill-Eġittu" u l-ieħor "It-twelid ta' Ġesu' Bambin". Dawn iż-żewġ kwadri tħallsu minn ċertu Odilone Caruana, (li incidentalment huwa l-fundatur ta' l-Għaqda Mużikali Marija Annunzjata.)

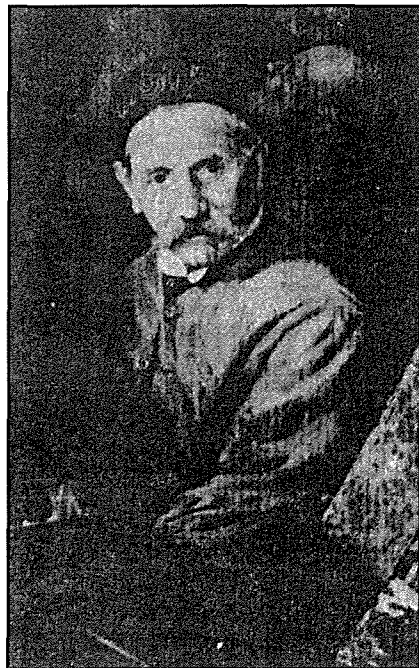
Barra dawn ix-xogħlijiet tal-kor, insibu l-erba' pitturi tal-lunetti ta' taħt il-koppla; xogħol sabiħ, li kien jaf biss joħolqu pittur bħal Calì. Dawn juru l-erba' Evangelisti. Dan ix-xogħol tħallas minn Dun Franġisk Felic Attard, kappillan, mis-Sur Salvatore Azzopardi, mill-Markiz Ramiro di San Giorgio u mill-Perit Mikiel Busuttil.

Insibu ukoll żewġ kwadri ta' l-altari laterali, dak ta' Marija Addolorata u dak ta' San Franġisk; waqt li hemm ukoll kwadru żgħir ieħor mal-pilastru fejn juri lil San Vincenz Ferreri.

Meta Giuseppe Calì kien qiegħed jaħdem fuq il-pittura fil-knisja ta' Hal Tarxien, huwa kien ġie joghqod fl-istess raħal, x'imkien qrib fejn kien joqgħod l-ex-ministru Carmelo Caruana. Jingħad ukoll, li dan Calì, meta pinga l-"Harba" uza bħala mudelli hmara u nies bdiewa mill-istess raħal.



Fost dawn, kien hemm Wenzu Calì, hu l-istess pittur li fuqu tpingew San Ġużepp, kif ukoll San Pietru; waqt li l-anglu ta' San Mattew (fil-lunetta taħt il-koppla) sar fuq tifel żgħir bl-isem ta' Tancredi Agius, bil-laqam "ta' Wiza". Kien hemm xi xebbiet xjuħ li baqgħu jiftakru meta Calì pingihom bħala angli fl-Arzella ta' fuq it-Titular. Wiehed mis-Slaten Maġi kien impitter fuq żagħżuġħ Afrikan li kien wasal f'Malta ma' l-Kardinal Lavigerie. Dan kien bl-isem ta' Marzju Burko. Kien miet f'Hal Tarxien, fil-11 ta' Jannar 1896 u ndifen fil-qabar numru 42, quddiem l-altar ta' Sant' Anna, fil-knisja ta' Hal Tarxien.



Domanda li wiehed spiss jisma' hija - x'inhi r-raġuni li l-knisja ta' Hal Tarxien ma tkompletix kollha minn Cali? L-istess ġara lil parroċċa ta' Bormla. Bdieha Cali u tkomplet minn Virgilio Monti, waqt li dik ta' Hal Tarxien tkomplet minn Ganni Vella, pittur Bormliż.

Nafu li f'Bormla, Cali kien jilmenta hafna minhabba dewmien biex jithallas tax-xogħol li jagħmel. Imma Hal Tarxien ma nafux x'kienet ir-raġuni. Nafu ukoll li kien hemm anke l-abbozzi lesti ta' l-arzelli tal-Kappelluni minn Cali nnifsu u dawn illum jinsabu f'dar privata.

Tajjeb li wiehed jgħid, li Cali hadem fuq li hadem xogħlijiet fil-knejjes tagħna, imma sgrur li wiehed jitgħaxxaq jara knisja mibdija u kompluta minnu. Eżempju - dik ta' Hal Lija u l-Mosta. Xogħlijiet oħra li huma sbieħ, nixtieq insemmi l-erba' profeti li hemm mal-lunetti tal-Koppla f'Bormla; is-saqaf tal-knisja ta' San Franġisk; il-kwadru Titulari ta' Hal Għargħur u dak tal-Kalkara. Dwar dan ta' l-aħħar, meta wiehed imur il-Kalkara, jarah iffirmit minn Cali mhux bhas-soltu. Dan ġie ffirmit bil-maqlub - "Ilac". Dan ġara, li f'dak iż-żmien, Cali kien qiegħed jiffaċċa kompetizzjoni minn pitturi oħrajn, bħal Galiardi, Pisani, Monti u oħrajn. Cali kien jaħdem dak ix-xogħol sabiħ bi ftit flus u kienu jgħidu - "u iva, dak jilgħaq kollox". Biex jgħaddihom ftit biż-żmien iffirma l-kwadru bil-maqlub - "ILAC".

Storja oħra, meta jingħad li kienu ser idumu biex iħallsuh. waqt li kien qed ipitter fil-knisja ta' Hal Lija, biex jagħtihom x'jifhmu li għandu bżonn il-flus, pitter figura u fuq sidirha kiteb "Ho fame". Interessanti ukoll, f'Hal Lija hemm pittura fejn turi lil Madonna tqila bil-Bambin. Kwadri interessanti oħrajn, insemmi dak tar-raġhaj it-tajjeb fil-knisja tal-Kalkara u ta' San Vincenz Ferreri li hemm f'San Duminku fil-Belt Valletta.

Ref: - Dictionary of Artists who painted Malta.

Nicholas De Piro

Hal Tarxien - ta' Vincent Battistino

Arkivju - Parroċċa ta' Bormla.

# SAMSUNG SATELLITE SYSTEMS

**THE ONLY CI DIGITAL SATELLITE RECEIVER WITH AUTOMATIC INTERACTIVE CHANNEL INSERTION**



- USER FRIENDLY MENUS & EXTREMELY SIMPLE TO USE
- AC3 FIBRE OPTIC AUDIO & S-VIDEO DIGITAL OUTPUTS
  - 2 YEARS WARRANTY ON PARTS & LABOUR
- FASTEST SATELLITE RECEIVER ON THE MARKET
- DIRECT TELETEXT FROM RECEIVER'S REMOTE

**4 CARD SLOTS**  
2CI & 2VIA

**ONLY LM7 MONTHLY**

**BE SURE YOUR SAMSUNG RECEIVER HAS THE LOYAL GUARANTEE LABEL ON THE FRONT**

**SAMSUNG DIGITall**  
everyone's invited™

**MARKEN**  
C R O U P

132 - 134, Paola Square,  
Paola PLA02  
TEL: 21677337