

Id-Duluri ta' Pariġi fil-Mosta

F'Lulju ta' 1-1988 mort flimkien mal-familja tiegħi għall-ewwel darba Pariġi. Konna tal-fehma li nżuru din il-belt maghrufa bhala r-Regina ta' l-Iblijiet.

Morna u ma ddispjaciniex. Konna alloġġjati qrib it-Teatru ta' l-Opra. Kancelli, fanali ornamentali, faċċati kollhom statwi u riljevi, kollox miżmum tajjeb, u ndurat frisk! Id-deheb f'Lulju Franciż kien jinbex, jgħammex u jleqq qisu l-qamh fl-għelieqi tagħna taht is-sirga tax-xemx. L-indafa u l-eleganza fl-istili tal-bini u fl-ilbies kienu preżenti l-hin kollu.

Kellna bosta nhawi f'mohħna li ridna nżuru. Imma fuq quddiem kellna żewġ mużewijiet; il-Louvre u l-Mużew ta' Rodin. Dan ta' l-ahħar isahħrek, kollu skulturi kbar fil-bronż, fl-irham, fil-ġibs u fit-terrakotta. *Il-Bews* ta' Rodin maghrufa mad-dinja kollha, imma tqabdek il-bard x'hin taraha kif harġet minn idejha fl-irham. *Il-Bieb ta' l-Infern*, *il-Hassieb* u *l-Balzac* jagħtik li mhux biss tiċċassa tarahom, imma li wkoll tmisshom. Jirradjaw hsieb profond, teknika mirquma u ruh qalila fi kriżi. Il-ġrajjet ta' Rodin kif niżżilhom David Weiss fir-rumanz biografiku *Naked Came I* kollha għaddew minn quddiem għajnejna kif konna mexjin minn sala għal oħra, u min-naha għall-oħra tal-ġnien, f'dal-mużew li mhux faċli tinsieh. Qabel tlaqna dhalna naraw wirja temporanja *Balzac skond Rodin*. Din kien fiha numru konsiderevoli ta' abbozzi, li hafna minnhom ġew rifjutati minn Balzac innifsu meta ra kif kien ried jipperpetwah Rodin. Fl-ahħar hemm l-

abbozz li fuqu nhadem il-monument ta' Balzac, fejn jidher b'mod ċar kemm Rodin kien jasal li fl-ahħar mill-ahħar jinkludi dak kollu li kien jemmen li hu rilevanti biex johroġ il-karattru li jrid mill-istatwi tiegħu.

Introduċietna għal-Louvre l-Piramida tal-kristall ta' Renzo Piano. Thossok diehel f'dinja tal-holm, fejn il-hsieb u xewqa jitlahhmu fil-ġebel u rham u bronż u granit u l-injam u t-tila u l-kuluri. F'dan il-mużew Pariġin iltqajna ma' Caravaggio bil-Gran Mastru Wignacourt u l-paġġ Malti hdejha, ma' Da Vinci bil-Mona Lisa, ma' Michaelangelo b'wiehed mill-iskjavi tiegħu, mal-Haġra tal-Liġijiet ta' Hammurabi, ma' Raffaello, ma' Tizjanu, mar-Rebħa ta' Samuthraki, ma' Kurċifiss ta' El Greco, mal-Kalvarju ta' Mantegna, u ma' Cimabue. Meta lmaħna x-xabla u l-istallett ta' La Valette magħluqin u mghassa fil-hġiegħ tfantasma u qalbna libtet. Ftakarna f'Napuljun ilkoll, u flimkien għaddejnieh bi brikkun gwapp. Iebsa tara li teżor ta' ġensek qed jiddandan bih il-mużew ta' art twelid il-halliel li serqu. Imma hekk hu! Għalissa!

Imma meta dhalna fit-taqsim maghrufa bhala Sully, fit-tielet sular, fis-sala numru 5, iltqajna ma' kwadru li ma stajt x naqla' għajnejja minn fuqu. Kien kwadru li jġib l-isem ta' *Kristu Mejjiet f'Hoġor il-Verġni*, xogħol mill-isbah ta' Charles Le Brun, pittur Franciż li twieled f'Pariġi fl-1619 u miet f'Pariġi wkoll fl-1690. Minn tagħrif li hemm mik-

➔ ikompli paġna 61

**METAL WORKS
AND WELDING**

- Decorative Metalworks
- Security Works
- Heavy Fabrication
- Shelving for home or store
- Boat and Box Trailers



Silencer Service Sales and Repairs
Sole Agent for Aluminized Exhaust Systems

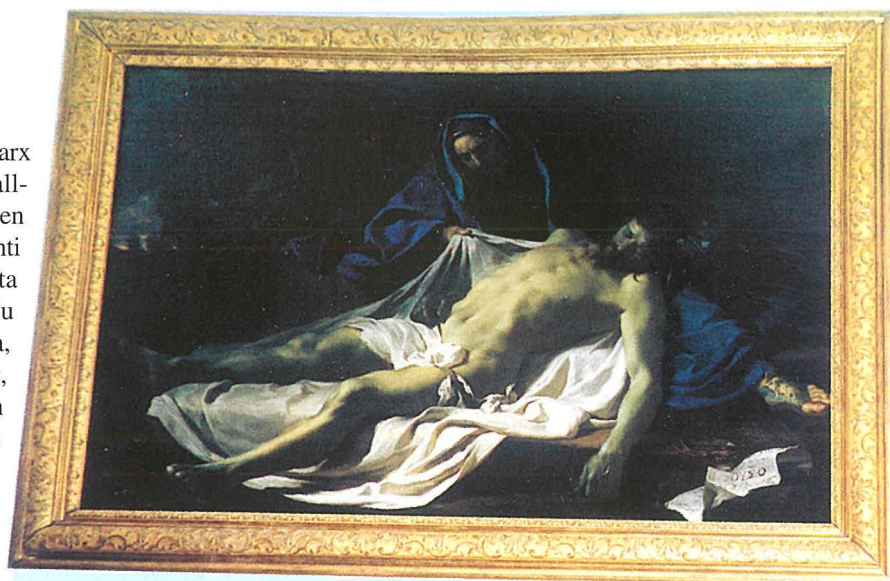
New Street, fi Triq in-Naġġar, Mosta.
Tel: 434910 Mobile: 0942-9482 Fax: 412948

Id-Duluri ta' Pariġi fil-Mosta

➔ minn paġna 59

tub dwar il-kwadru, jidher li Le Brun aktarx hadem dan il-kwadru f'Ruma għall-Kanċillier Seguère, u aktarx li wara kien gie mogħti minn wiehed mid-dixxendenti tal-kanċillier lill-knisja ta' Santa Eliżabbetta f'Pariġi, talli lil dan difnulu f'din l-istess knisja lil bintu ċekjka, Marie, fl-1704. Huwa kwadru kbir, tawwali li juri lil Marija Mnikkta twiežen f'hoġorha lil Ġesù mejjet hekk kif gie maqlugh minn fuq is-salib. Il-figuri huma kemxejn ikbar minn daqs ta' bniedem. Id-dawl tal-kwadru ġej minn fuq, kemm kemm jixghel ġbin il-Madonna waqt li jdawwal il-ġisem mejjet ta' l-Imghallem, jistrieħ fuq liżar abjad. Hdejn ir-riġel tax-xellug tal-Madonna, imlibbes sandli b'disinn sempliċi li jgħatti l-pala kollha tas-sieq minbarra s-swaba, hemm kitba bil-Grieg fuq karta mitwija, il-kundanna li twaħhlet b'ordni ta' Pilatu, fuq is-salib tal-Feddej.

Ma stajtx naqla' għajnejja minn fuq dan il-kwadru! Mhux biss minhabba s-sbuhija tiegħu, iżda għax kont ċert li rajtu x'imkien iehor! Ma kellix dubju. Rajtu fis-sagristija tal-Knisja Rotunda tagħna. fis-sagristija tal-bomba!



Kristu Mejjet f'Hoġor il-Vergni, xogħol tal-pittur Franciż Charles Le Brun, (1619-1690), li jinsab fil-Louvre, f'Pariġi — *ritratt: M. D. Schembri*

Hemmhekk hemm kwadru bħalu, kopja fidila tiegħu. Dan il-kwadru huwa xogħol mill-aktar fin tal-pittur Malti Stefano Erardi (1630-1716), wirt tal-Knisja l-qadima, dik ta' Tumas Dingli, li saltnet fil-Mosta qabel ir-Rotunda ta' llum. Meta saret esebizzjoni kbira ta' arti sagra fiċ-Ċentinarju Pawlin ta' l-1960, dan il-kwadru kien ittieded fl-Istitut Kattoliku għall-wiri.

➔ ikompli paġna 61

V. B. Developments Ltd.



Land & Estate Agents

Dr. Chetcuti Street, Mosta MST 04

Tel: 432040 – 414559

Fax: 414559 Mobile: 0949 3441

Id-Duluri ta' Pariġi fil-Mosta

➔ minn paġna 60

Il-kwadru fis-sagrastija taghna illum ghandu bżonn imminenti li jiġi rrestawrat. Ikun dnub jekk jithalla li ssirlu iktar hsara. Nistiednu lin-negozjanti kbar Mostin jidhlu ghal din il-biċċa xogħol. Ghandhom jitqabbdu nies esperti u ghandu jsir studju serju qabel. Ix-xogħol li ghadu kif sar fuq il-Qtugh ir-Ras tal-Battista tal-Caravaggio ghandu jservi ta' eżempju.

Mela illum nafu d-Duluri li ghandna fis-sagrastija taghna ta' xiex inhi kopja. Nafu li l-original huwa xogħol ta' Charles Le Brun li jinsab fit-taqsimu Sully, sala numru 5, fit-tielet sular (2nd floor) fil-Mużew tal-LOUVRE, f'Pariġi. B'wiċċna minn quddiem, ahna n-nies tal-Mosta nistgħu ngħidu li ghandna kopja li taghmlilna gieh tad-Duluri ta' Pariġi. Min jaf! Forsi ghad jitfaċċa aktar tagħrif siewi dwar dal-kwadru prestigjuż! U forsi ghad narawh restawrat, fil-glorja u fil-ġmiel kollu tiegħu hekk kif hareġ minn taht il-pniezel ta' Erardi! ■



Il-Pietà, xogħol tal-pittur Malti Stefano Erardi, (1630-1716) wirt tal-Knisja l-qadima, li illum jinsab fis-sagrastija tar-Rotunda.

Referenzi

QUONIAM Pierre, Louvre, **The Visit**, Paris, 1997.

BUHAGIAR Mario, **The Iconography of the Maltese Islands - 1400-1900 Painting**, Malta, 1987

Grazzi lis-Sur Joseph Borg, studjuż u riċerkatur dwar il-Mosta, ta' l-informazzjoni li għaddieli dwar il-kwadru tal-PIETÀ ta' Stefano Erardi li illum jinsab fis-sagrastija tar-Rotunda.

Manwel D. Schembri

Dip. Rel. Stud., B.A. (Gen.), B.A. Rel. Stud., Dip. Educ. (Adm. & Mgmt)



MPC



MOBILE PHONE CENTRE

Independence Avenue, Mosta
Tel/Fax: 413572 Mobile: 0944 5050

■ Mobile Phones	■ Accessories
■ Repairs	■ Telephones
■ Fax Machines	■ Car Stereos
■ Answering Machines	
■ Hi-Fi	



