



100 Sena mill-Opra 'L'Alpino'

Apprezzament Mużikali minn Mro Brian Schembri

'Diacono stess ma jafx kemm jippossedi talent mużikali' - Mascagni

Hawnhekk se naqsam magħkom xi ftit ħsbijiet tiegħi dwar Carlo Diacono u dwar l-opra L'Alpino li kont tkellimt dwarhom waqt taħdita organizzata minn Wirt iż-Zejtun, f'għeluq iċ-ċentinarju mill-ewwel produzzjoni tal-Alpino fit-Teatru Rjal.

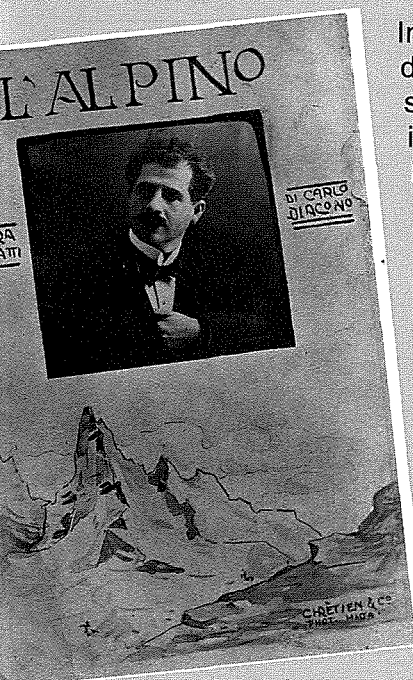
Inhoss li l'Alpino huwa xogħol importanti minn diversi aspetti. F'Malta, minn dejjem u anke f'dawk iż-żmenijiet tal-bidu tas-seklu 20, il-prattika tal-mużika sinfonika kienet kważi inezistenti. Minħabba f'hekk, kompożitur f'Malta ta' dawk iż-żminijiet ma seta' qatt jiżviluppa attivita fil-qasam sinfoniku. Dan anke jixhduh ix-xogħlijiet ta' Paolino Vassallo u oħrajn.

Irridu niftakru li minn żmien Monteverdi u sa anke riċentament, kwalunkwe kompożitur li ried jistabbilixxi ismu fil-professjoni kien 'obligat' li jikteb l-opera - il-ġeneru per eċċellenza li fiha seta' juri l-maestrija totali teknika u artistika. Allura, għal Diacono, kien assolutament neċessarju li jattakka dal-ġeneru u jiddominah, mhux biss biex jikkonferma r-renoma soċjali tiegħu bhala kompożitur eċċezzjonali, iżda biex hu nnifsu jkollu l-opportunità li jkun għaddha minn din l-esperjenza artistika - il-Muntanja Everest ta' kważi kull kompożitur importanti fl-istorja tal-mużika Ewropea tul is-sekli.

Il-Moto Propriu, kien intiz li jrażzan il-gosti vulgari u xejn spiritwali li kienu daħlu tul iż-żminijiet fil-mużika sagra. Minkejja l-intenzjoni assolutament ġusta u neċessarja ta' 'tindifa' fl-estetika tal-mużika sagra, dan holoq problema ġdida. Peress li l-ħajja sinfonika f'Malta kienet nonezistenti, il-kompożituri ta' talent setgħu biss jiżviluppaw l-arti tagħhom jew fil-kondizzjonijiet restrittivi tal-Moto Propriu jew fl-opera, li għal kompożitur Malti kienet opportunità rari. Din is-sitwazzjoni negattiva tidher iktar drastika meta niftakru li l-Moto Propriu ġie ddikjarat fl-istess epoka meta l-Ewropa kienet qiegħda tisbroffa l-kreattività ta' kompożituri bħal, Debussy, Mahler, Schoenberg, Webern, Berg, Ravel, Satie, Sibelius u ftit wara ta' Bartok, Stravinsky, etc.

Bl-Alpino, Diacono fl-aħħar seta' jikteb xogħol estensiv mingħajr il-madmad tal-Moto Propriu jiġifieri bil-fantasija kollha kreattiva li kellu tberren u tbaqbaq fih. Għaldaqstant, l-Alpino tippermettilna nfasslu idea tal-karattru artistiku u kreattiv awtentiku ta' Diacono mingħajr ebda limitu ta' sistema pjuttost antikwata u ġa 'depassé' li kienet imponiet il-knisja.

Ir-riżultat jiktellem wahdu. L-Alpino mhux biss tindika l-ovvju talent eċċezzjonali ta Diacono li b'dan l-ewwel (u sfortunatament l-aħħar) tentattiv fil-kitba ta' opera, holoq xogħol ta' kwalita eċċezzjonali. Naraw ukoll li minkejja l-iżolazzjoni ta' Malta mir-revoluzzjonijiet artistici li kienu qed jiġru fil-kontinent, kien kapaċi li jibni fuq l-esperjenzi uniċi li kellu tal-ġeneru, li ovvjament kienu dawk l-operi li kienu jinstemgħu fit-Teatru Rjal. L-Alpino turi legami ovvji mat-tendenzi ta' ċeri Veristi, kemm fil-lingwaġġ mużikali, kif ukoll fit-trattament ta' ċerti elementi formali (tema mill-ħajja attwali, mewta tragika tal-erojina, Intermezzo,



Il-Manifest tal-'l'Alpino'



Qoxra tal-ktejjeb meta tteggħet l-opra fit-Teatru Rjal f'April 1918.

kor tal-knisja, xena fuq iz-zuntier, etc) Il-kitba vokali hija waħda pjuttost taljana. Filwaqt li x-xogħol miżgħud b'mumentu melodiċi sbieħ immens, jibni wkoll id-diskors fuq deklamazzjoni vokali spiss diskursiva fuq sfond orkestrali rikk bil-melodiji u armoniji elaborati. Armonikament Diacono għadu assolutament ottoċentesk, pero` jidher li ċerti elementi iktar reċenti ġew integrati, bħal per eżempju l-użu tal-iskala ta' sitt toni, kif ukoll b'armonija iktar ambigwa u kromatika. Ma ninsewx ukoll li l-kompożituri kollha tal-aħħar parti tas-seklu 19 kienu b'xi mod jew iehor infatmu mill-ispirtu tal-estetika Wagner-jana. Dan jidher biċ-ċar ukoll fl-użu li Diacono jagħmel mis-sistema intrika ta' 'leitmottivi' li bihom joħloq xogħol kumpatt u unit mill-bidu sal-aħħar.

L'Alpino tiżvelalna lil Diacono b'intuwizzjoni qawwija sinfonika li telabora l-materjal primarju sabiex joħloq xogħol organiku u unit - b'bidu, żvilupp u għeluq. Mill-bidu tal-opera fl-ewwel att, Diacono jistabbilixxi numru ta' temi/mottivi prinċipali. Insibu mill-ewwel battuti dak prinċipali li donnu jirrapreżenta s-sugġett epiku tal-istorja bħala sfond tal-azzjonijiet iktar personali u intimi tal-karattri varji. Fost dawn inisbu l-mottiv melodjuż, b'armonija pjuttost imqanqla assoċjat ma' Nella u l-imħabba tagħha lejn Enzo. Diacono jintroduċi żewġ mottivi oħra li huma rapreżentattivi tal-omm Anna Rosa (tema pjuttost b'karattru diskorsiv) u l-iehor assoċjat mal-elementi negattivi ta' Franz il-missier u Andrea (mottiv xi f'it insidjuż).

Dan ma jfissirx li dawn it-temi jinstemgħu biss meta jkantaw il-karattri assoċjati magħhom, iżda jiffaċċaw anke fl-assenza tagħhom filwaqt li karattri oħra jalludu għalihom jew għal għemilhom. Jiffaċċaw meta l-kompożitur ifakkarna f'xi intenzjoni, xi memorja assoċjata ma' karattru jew xi avveniment relatat magħhom. Dak li huwa interessanti immens huwa, kif Diacono jitratta dawn il-mottivi b'mod sinfoniku. Meta b'xi mod dawn jiltaqgħu, il-konfront tagħhom ibiddel il-kuntest u allura anke l-karattru tagħhom mużikali. Bħal karattri ta' rumanz jew drammi, li fil-konfort tagħhom bejniethom jizviluppaw u jinbidlu, hekk ukoll dawn il-mottivi mużikali mlaqqgħin ma' u kontra xulxin u jizviluppaw skond l-esiġenzi drammatiċi tad-diskors u s-sitwazzjoni.

L-ewwel att huwa filfatt muviment sinfoniku ta' forma libera bil-vuċijiet u wieħed jista' kważi jellenika l-parti espożizzjoni, parti sekondarja (arioso u kor) it-tielet parti fejn l-4 temi (fost oħrajn) jiġu żviluppati u konklużjoni li tfakkar iż-żewġ temi prinċipali b'patos u enfasi kbira.

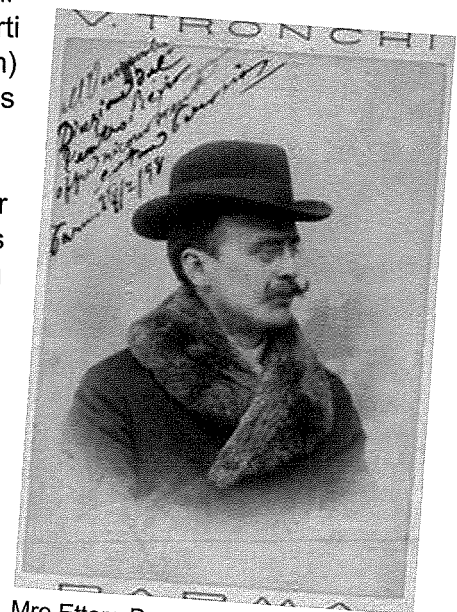
Huwa sinjifikattiv li minkejja li l-istruttura tat-tieni att hija iktar narrativa skont is-sitwazzjoni, u l-materjal huwa żviluppat inqas sinfonikament, Diacono xorta jfittex li jżomm is-sens arkitettoniku tal-opera. Per eżempju, f'mument ta' drammatiċità qawwija (meta Franz u Andrea jippruvaw jikkonvinċu u jheddu lil Nella biex tinsa lil Enzo), Diacono jabbina l-kant tagħhom mal-ewwel tema prinċipali, li mill-karattru inizjali tagħha epika, hawn tiehu karattru drammatiku għall-aħħar. Peress li konna ilna sew ma nisimghuha u bi transformazzjoni tagħha f'sfond drammatiku qawwi, Diacono joħloq pont ta' referenza ġdida malelementi tematiċi tal-ewwel att. Dan it-tip ta' interventi mill-mottivi tal-bidu jintużaw spiss tul l-opera kollha wara xi perjodi ta' materjal ġdid u speċjalment, f'dan it-tieni att, qabel l-interventi dejjem iktar spissi tal-kor.



Is-Sopran Rinalda Pavoni



It-Tenor Giuseppe Micheli



Mro Ettore Perosi li dderieġa l-orkestra



Maria Falzon nêe Diacono tirregala tazza tal-fidda mogħtija lil Mro Diacono mill-kumitat tat-Teatru Rjal fl-okkażjoni tal-'L'Alpino'.



Piano li fuqu Mro Diacono kkompona L'Alpino.

Dan kollu jghin biex l-effet tal-kor, solisti orkestra fl-aħħar tutti jasal bħala moment ta' katarsis wara tant turbulenzji li ppreċedew.

Fl-ispartit tal-orkestra, l-Intermezzo mhux inkluż mal-opera, iżda donnu miżjud appart. Jekk huwa minnu li dan kien miżjud, allura minbarra l-fatt li minndu l-Cavalleria Rusticana ffaxxinat lil diversi kompożitur b' ambizzjonijiet operatiċi (insemmi hawn anke lil Tchaikovsky u Rachmaninov), jista' jkun li kien hemm ukoll esiġenzi tekniċi u anke artistiċi li ġegħlu lil Diacono jikteb dan il-ġojjell tarrepertorju orkestrali tal-mużika Maltija. Minnbarra li jintroduċi mottivi u melodiji li għad irridu ngawduhom fit-tielet att, Diacono jimmetamorfizza tema melodjuża minn dwett fit-tieni att ta' Nella u Anna Rosa f'crescendo drammatiku li jwassalna għal splużjoni passjonanti tal-ewwel tema prinċipali bħala punt kulminanti. L-Intermezzo mhux biss jehodna f'dinja ta' kalma u sbuhija melodika wara l-kor maestuż finali tat-tieni att, iżda jservi ta' legami u memorja li fuqha aħna nibnu l-aprezzament tagħna ta' xogħol bħala proċess sħiħ unit u li jiżviluppa organikament mill-bidu tal-ewwel att sa l-aħħar tal-opera.

Bħat-tieni att, it-tielet att maħsub b'mod inqas sinfoniku fih innifsu. Iżid haġna materjal gdid, u anke siltiet sħaħ orkestrali biss li jakkumpanjaw il-moviment tal-poplu, iż-żwieġ, il-mument tal-qtil li jispiċċa fl-isparatura etc. Minkejja dan, meta wiehed iħares lejn l-opera kollha bħala xogħol sħiħ, Diacono xorta juża lleitmottivi

for all your
insurance
requirements

Gordon Galea
Tied Insurance Intermediary

A: No.3, Triq l-Isqof Emmanuel Galea,
Zejtun ZTN 3346

T: 2713 2487 M: 7905 2592

E: gordongalea@outlook.com

 **MAPFRE** | **MIDDLESEA**

Gordon Galea is an enrolled Tied Insurance Intermediary (TII) under the Insurance Intermediaries Act, 2006 for Mapfre Middlesea plc (MMS). MMS is authorised by the MFSA to carry on both Long Term and General Business under the Insurance Business Act, 1998. Both entities are regulated by the MFSA.

li bihom jghin il-widna u hsieb isegwu l-kelma u l-azzjoni teatrali waqt li johloq ukoll ponti ta' referenza fil-memorja tas-semmiegh sabiex jghaqqad ix-xoghol strutturalment.

Naturalment l-istruttura ta' xoghol tiddependi wkoll mill-konfront ta' elementi ta' kuntrast. Eżempju interessanti huwa meta Andrea jkun qed jipprepara biex joqtol lil Enzo kif ikun ħiereg mill-knisja fejn għadu kif iżżewweġ lil Nella, tinstema' t-tema mill-iktar trankwilla, intima u kemmxajn sentimentali li nkunu ġa smajna fl-Intermezzo. Din tohloq kuntrast assolut mal-istat ta' moħħ Andrea u l-kliem pjuttost iswed dwar il-mewt. Dan joffri wkoll oppurtunita' għal kantantatur li jipprofitta minn dal-kuntrast biex jizviluppa iktar profundament il-karattru ta' Andrea.

Bhal fit-tieni att, il-parti korali takkumpanja l-izvolgiment tal-istorja daqqa b'mod legger, mumenti ta' kant patrijottiku u l-iktar, bil-kant sagru waqt iż-żwieġ fil-knisja. Diacono hawn donnu jfakkarna xi ftit fil-professjoni tiegħu ta' Maestro di Cappella, peress li l-mużika f'din ix-xena tevoka ħafna mużika skond il-Moto Propriu.

Wara sensiela ta' xeni mimlijin b'materjal mużikali ġdid, fosthom melodija pjuttost fi stil ta' kanzunetta tal-epoka li takkumpanja l-miżżewġin u l-mistednin ħerġin ferħana mill-knisja, wieħed jinnota li iktar ma nersqu lejn it-tmeim traġiku tal-opera, iktar jerġgħu jibdew jiffaċċaw dawk il-mottivi prinċipali li skoprejna fl-ewwel att u li b'insistenza jibdew jithalltu u jikkonfrontaw ruħhom iktar spiss. Eżempju wieħed huwa kif waqt il-mużika tal-kant reliġjuż fil-knisja jkun għadu sejjer, tinstema' t-tema 'negattiva' ta' Franz u Andrea, hekk kif Andrea jidher jipprepara biex joqtol lil Enzo. Il-mument waqt li Nella tkun qiegħda tmut, il-mużika hija kważi kollha mibnija fuq dawn il-mottivi prinċipali, li jidhlu wieħed wara l-iehor, imzejna b'karattru u kuluri differenti. Wieħed

jinbidel f'iehor b'mod kważi likwidu u li jerġgħu joholqu diskors kontinwu bejniethom. Il-kompożitur jerġa' jfakkar id-dwett ta' mħabba tal-ewwel att, naturalment ittrasformat f'mument duluruż tal-mewt ta' Nella. Hawn nerġgħu naraw l-attenzjoni ta' Diacono għall-forma mużikali strutturata tul ix-xoghol kollu, għax bhal ma l-ewwel att jaghlaq biż-żewġ mottivi prinċipali ta' karattru estatiku, hekk ukoll l-tikkonkludi l-opera, b'varjant differenti tal-mottiv tal-imħabba ta' Nella lejn Enzo, din id-darba mibdul f'għajta ppassjonata ta' qsim il-qalb (grazzi wkoll għall-armonija tas-sitt toni) u li taghlaq b'mod drammatiku li jesprimi t-traġedja bil-mottiv prinċipali li bdiet biha l-opera fl-ewwel att.

Dan kollu jurina li din l-opera hija tassew (kif jgħid it-titlu tagħha) melodramma fl-aqwa tradizzjoni tal-opera Taljana, min-naħa waħda veristika u fl-istess ħin b'rabta mat-tradizzjoni patrijottika b'evokazzjonijiet Verdiani. Xogħol, li minkejja li kien l-ewwel tentattiv tal-kompożitur f'din l-arti tal-opera, juri mhux biss maestrija ġenerali tal-kompożizzjoni, talent drammatiku-teatrali, iżda wkoll intuizzjoni sinfonika qawwija. B'din il-kapaċità Diacono iġieghel lis-semmiegh jibqa' involut emozzjonalment fl-andament tal-proċess mhux biss teatralolitterarju, iżda anke f'dak purament mużikali. U dan jirnexxielu jagħmlu mingħajr skoperti tekniċi maġġuri u mingħajr dipendenza fuq effetti materjali. Diacono għadu jemmen fil-potenzjal tal-espressivita tal-ħoss fih innifsu, kif jiġi mmanifestat f'melodiji, armonija u kontrapunt organiċi. Dan kollu, jorganizzah b'sens strutturali kreattiv li għalkemm liberu u flessibbli, xorta johloq sens ta' unita tax-xogħol estensiv sħiħ. Huwa għalhekk li bhax-xoghlijiet kollha tiegħu, b'mezzi ferm sempliċi u xejn superficjalment spettakolari, jirnexxielu iżomm lis-semmiegh jimxi warajh u jibqa' miegħu, herqan li jisma' x'se jigri sal-konkluzjoni loġika tal-proċess mużikali totali.

T a ' Ġ a n n a B a r

FULLY AIR CONDITIONED

Luqa Briffa Str., Żejtun • Tel: 2182 2832

Il-Barman ta' Ġanna Bar jawgura l-Festi t-Tajba liż-Żwieten kollha u jawżaw li kull nhar ta' Hadd filgħodu jkollhom l-ghana.