

# Il-Kappella ta' Sant'Anna fid-Dwejra

Robert L. Grech

Talbuni biex nikteb dan l-artiklu fl-okkażjoni tal-hamsin sena anniversarju mill-bini tal-kappella ta' Sant'Anna fid-Dwejra. Fuq il-kappella ta' Sant'Anna nkiteb mhux hażin, speċjalment fir-rivisti tagħha. Għalhekk jien iddeċidejt li niffoka u nikteb ftit noti fuq l-istruttura tal-kappella stess.



Dun Alwíg Mizzi.



Dakinhar tat-berik tal-Kappella, 25 ta' Lulju 1963.

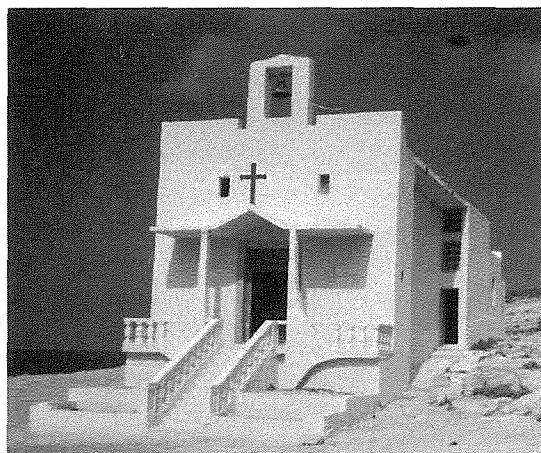
## Twaqqif

Il-kappella nbdiat fl-1963 fuq disinn tal-perit li hu bin ir-raħal, l-arkitekt Joe Mizzi, li ffit għandu bżonn ta' introduzzjoni. Il-benefattur li hallas għaliha kien is-Salesjan Dun Alwíg Mizzi. Il-kappella propja għandha kobor ta' hamsa u erbghin pied tul u hmistax-il pied wisa'. Giet miżjuda magħha sagristija ta' wiehed u għoxrin pied tul u għaxar piedi wisa'.

Kif tlesta x-xogħol tal-bini, jiġifieri f'Lulju tal-istess sena, sar it-berik tal-kappella, fil-25 ta' Lulju, jiġifieri lejlet il-festa ta' Sant'Anna, mill-Isqof ta' Għawdex Mons. Ġużeppi Pace. Din iċ-ċerimonja, illi hađu sehem fiha l-Kappillan ta' dak iż-żmien Dun Girgor Vella u l-kleru tal-parroċċa, saret fil-5.00pm: giet iċċelebrata Quddiesa u tkanta t-*Te Deum*. Preżenti wkoll kien hemm il-*Boy Scouts* tal-Oratorju. Imbagħad għal nhar il-festa, l-Isqof ta' Għawdex, peress li l-gurnata tal-festa kienet il-Gimgha, kien ta l-permess li jista' jittiekel il-laħam halli b'hekk in-nies ikunu jistgħu jinżlu u jiċċelebraw fid-Dwejra. Dakinhar giet iċċelebrata fl-istess kappella Quddiesa mid-Direttur tal-Oratorju Don Bosco, Dun Vincenz De Bono, għall-grupp tal-*Boy Scouts*. Wiehed jista' jifhem li din il-preżenza tal-*Isqof* u r-rabta li huma kellhom mal-kappella ta' Sant'Anna ġejjin mill-fatt li din il-kappella nbniat minn saċerdot Salesjan.

## Restawr

Maż-żmien, il-kappella giet sottoposta għal diversi interventi ta' restawr. Wiehed jifhem lil-elementi naturali jagħmlulha ħafna ħsara, minhabba l-fatt li hi mibnija hdejn il-baħar. Għaldaqstant, kien fuq l-inizjattiva tal-Kappillan preżenti, Dun Injazju Borg, illi dan l-aħħar sar restawr strutturali u estensiv fuq il-kappella. Dan minhabba l-fatt illi dan l-aħħar il-bini tal-kappella kien xi ftit malandat. Dan ġar għaliex il-kappella kienet inbniet bl-użu tal-konkos u s-saqaf kien



beda jsir perikuluż. Kien għalhekk meħtieġ li jiġi mibdul. Barra minn hekk, minhabba l-effett tal-melħ, l-art tal-presbiterju kellha wkoll tiġi mibdula mill-ġdid. Kien hemm bżonn ukoll li jiġu msewwija l-ħsarat illi kien hemm fil-ħitan. Issa kien il-waqt li l-kappella tiġi mghammra b'sistema ġdida u aktar moderna ta' dawl. Ġie maħsub ukoll li jsir ir-restawr tal-istatwa ta' Sant'Anna, li wkoll kienet marret hażin mal-elementi naturali. Dawn it-tiswijiet issa għabu lill-kappella fi stat aħjar, aktar akkoljenti u fuq kolloxx f'qagħda li tista' tiġi wzata mid-devoti.

## Titular ġdid

L-istorja tat-titular tal-kappella ta' Sant'Anna hija kemxejn interessanti. Dan għaliex il-Kappillan preżenti, Dun Injazju Borg – li bħall-Kappillani ta' qablu huwa r-rettur tal-kappella ta' Sant'Anna –, bħala parti mill-proġett tar-restawr tal-kappella, ha l-inizjattiva li jbidel it-titular illi kien hemm qabel ma' iehor li għandu l-istil tal-ikonu u b'hekk għandu ikonografija interessanti. Ta' min jgħid hawnhekk li din hi t-tieni darba li nbidel it-titular. Insibu miktub li l-ewwel titular kien xogħol il-pittur Carmelo Fenech, illi kien Salesjan fl-Italja. Ir-raġuni għal din l-għażla ta' artist Salesjan tista' tkun li billi l-benefattur, Dun Alwíg Mizzi, kien Salesjan, wisq probabbli kien jaf lil dan il-pittur Salesjan, u għalhekk għażel li jikkummissjona l-pittura tat-titular lil Salesjan bħalu. Wara kolloxx, min iħallas jagħzel lill-pittur! Mill-konnessjoni li hemm mas-Salesjani, għalhekk, tista' tingħata spjegazzjoni għall-kummissjoni tal-pittura. Izda din l-ewwel pittura wara xi żmien, minhabba l-effett



*Il-Kwadri Titulari tul l-istorja tal-Kappella ta' Sant'Anna.*

tar-raxx tal-baħar, bdiet sejra lura, u għalhekk fil-parrokat ta' Dun Mikiel Borg, fl-1989, inbidlet ma' kwadru ieħor. Din id-darba l-pittura kien is-Sur Ninu Apap, mix-Xagħra, illi jiġi hu Mons. Mikelang Apap. Dan it-tieni titular huwa kopja bbażata fuq pittura tal-artist barokk Spanjol Bartolomé Esteban Murillo.

Izda l-elementi kienu dejjem jagħmlu tagħhom, u din l-istess pittura wkoll bdiet turi sinjali ta' ħsara irriversibbli. Dan wassal biex tittiehed id-deċiżjoni li jerġa' jinbidel it-titular u ssir pittura ġdida. Imma din id-deċiżjoni ma ttiħditx biss minhabba fatturi ta' deterjorament. Il-Kappillan xtaq illi fil-pittura jiġi inkluz ukoll ir-raġel ta' Sant'Anna, San Ġwakkin, li l-festa tiegħu tigi ċelebrata wkoll fl-istess ġurnata ta' Sant'Anna, fis-26 ta' Lulju. Fil-fatt it-titular il-ġdid, impitter minn Dun Roberto Gauci, juri ż-żewġ figuri, ta' Sant'Anna u San Ġwakkin, bħala "mudell ta' familja li tgħix il-fidi u tfitteix ir-rieda ta' Alla". Heġa oħra li wiehed jinnota huwa l-istil. Il-mod kif ġie mpitter it-titular il-ġdid jagħtih stil u forma ta' ikona Bizantina. Fl-istorja tal-arti naraw li dan kien l-istil tal-arti tal-Bizantini, u saħansitra anki tal-ewwel Insara fil-Katakombi ta' Ruma. Għalhekk il-messaġġ huwa ċar. B'mod indirett il-Knisja qiegħda tghidilna biex inharsu lura lejn dak li hu l-essenzjal fil-Fidi tagħna, li għandna nirritornaw għall-għerquq li ġejjin mill-Kelma ta' Alla. Fuq kollox, li għandna mmorru lura lejn għeruqna: l-ewwel Insara.

### *Analizi kritika*

Il-kappella ta' Sant'Anna hija mibnija fl-istil ta' żmienha, u tirrifletti d-dhul tal-arkitettura kontemporanja f'Malta u fil-gżira ta' Għawdex. Dan l-istil ha spinta wara t-Tieni Gwerra Dinjija. Dan minhabba l-politika u r-riforma li saret fil-qasam tal-edukazzjoni, fejn fl-1946 l-iskola saret bilfors għal kulhadd sal-Primarja. L-effett ta' dan kien il-bini tal-iskejjel moderni f'Għawdex. Għalhekk fis-snin sittin, il-Perit Huntingford iddisinja diversi skejjel fuq stil modernista internazzjonali. L-istil ta' Huntingford kien influwenzat mill-arkitetti Ingliżi Alison u Peter Smithson. Dan kien stil illi jagħmel użu mill-materjali tal-produzzjoni tal-massa. Dan l-iżvilupp sar fil-bini ċiviku ta' ċerta importanza, imma l-istil tal-bini ekkleżjastiku f'Għawdex kien għadu jsegwi l-mod ta' tal-barokk jew anki stil romantiku (bħal fil-każ tas-Santwarju Ta' Pinu). Dan jidher ċar meta wiehed iqabbel il-bini tar-Rotunda tax-Xewkija (mibdija fl-1952) mal-kappella ta' Sant'Anna (1963). Hawnekk toħroġ l-importanza tal-arkitettura tal-kappella. Dan għaliex wiehed jista' jargumenta fuq il-fatt illi l-kappella ta' Sant'Anna hija waħda mill-ewwel, jekk mhux l-ewwel bini ekkleżjastiku f'Għawdex fuq stil modern.

*"Il-kappella ta' Sant'Anna hija waħda mill-ewwel, jekk mhux l-ewwel bini ekkleżjastiku f'Għawdex fuq stil modern".*

Għalhekk il-kappella hija pjuttost sempliċi u funzjonali. Ma hemm xejn li jinsab hemm b'kapriċċ u mhemm l-ebda element ta' dekorazzjoni fl-arkitettura ħlief il-linji u d-disinn tal-parapett fil-faċċata. Il-kappella għandha entratura prinċipali waħda, b'taraġ fin-nofs. Fin-nofs tal-faċċata hemm grabja żgħira biex taqdi l-funzjoni li żżomm il-qanpiena. Ironikament u sorprendentement, il-qanpiena li hemm kienet il-qanpiena li kienet fil-grabja tal-knisja l-antika ta' San Lawrenz, qabel ma din tal-aħħar saret parroċċa. U forsi hawnhekk li l-qadim jingħaqad mal-ġdid u vici-versa, biex jinholoq ciklu storiku!

Huwa importanti li waqt li qed isir ir-restawr tal-kappella, wiehed iżomm quddiem għajnejh il-fatt li tkun heġa xierqa jiġu proposti dekorazzjonijiet iktar moderni u sempliċi, li jaqblu mal-istil generali tal-kappella. Dan għaliex faċli li, jekk wiehed ma joqgħodx attent, ikun hemm hallata ballata ta' opri tal-arti li ma jagħmlux ġieħ u ma jaqblu xejn mas-semplikità tal-arkitettura tagħha. Fil-fatt hawnhekk wiehed jista' jipproponi illi 'l quddiem il-kappella tigi mmudellata fuq l-istil tal-kappella tar-Rużarju f'Vence, iddisinjata mill-artist Henri Matisse. Din l-idea turi aktar rispettt lejn l-istil tal-arkitettura u l-intenzjoni tal-arkitett Joe Mizzi illi ddisinjaha. ■