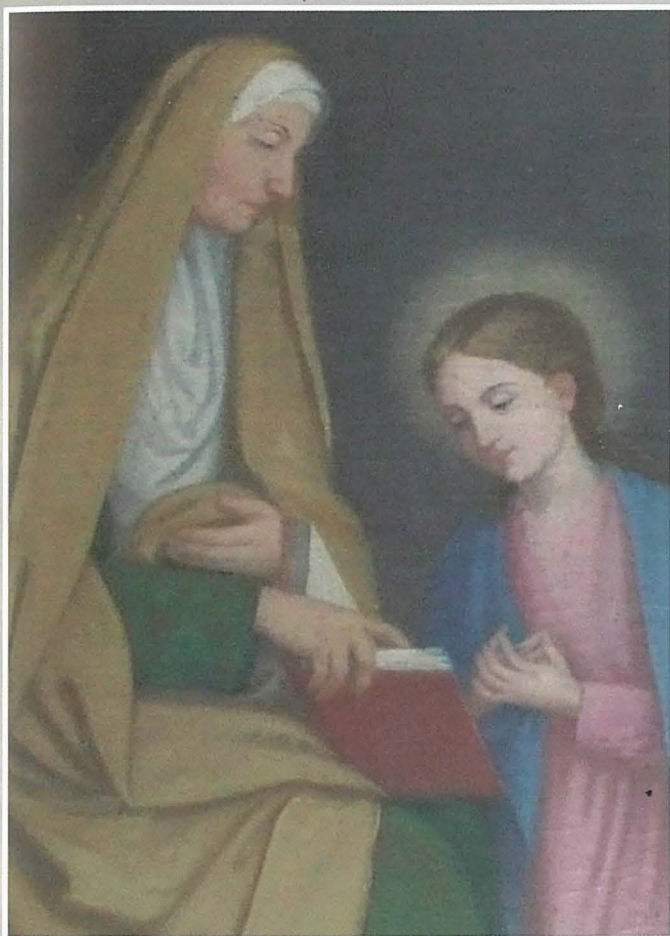


◆L-Altari Laterali tal-Knisja ta' Lapsi (IV)

L-Altar ta' Sant'Anna

F'dawn l-aħħar erba' snin dorna dawra mal-erba' altari laterali li għandha l-Knisja l-Antika ta' San Ġiljan Ospidaler, magħrufa bhala Ta' Lapsi, u wasalna proprju fl-aħħar wiehed, dak iddedikat lill-ġenituri tal-Madonna. Il-kwadru kkatalogat bl-isem *Sant'Anna u San Ġwakkinn bil-Madonna Tifla* huwa t-tieni wiehed li għandna tal-artist Salvatore Barbara. L-iehor hu dak ta' San Ġuzepp. Tkellimna digà dwar dan l-artist, li għex bejn l-1859 u l-1895, fl-artiklu tagħna dwar l-altar ta' San Ġuzepp.¹



Għandnakwadruiehorinfluwentat min-Nazzareni li magħhom tharreg l-artist, u għaldaqstant l-attenzjoni hi kollha fuq is-serjetà tal-karattri u n-nuqqas ta' dettalji oħra fil-pajsagġ li jdawwarhom. Buhagiar 1992² isejhilha ikonografija sempliċi u serjetà intelletwali. Omm il-Madonna, li tinsab bil-qiegħda, tidher qed tisser xi silta mill-Kotba Mqaddsa lit-tfajla Marija, li tinsab għarkupptejha. Ihares fuqhom b'kompożità u serjetà liema bħalha hemm San Ġwakkinn, iserrah fuq għasluġ. Fil-pajsagġ, li kif għidna huwa wiehed għeri għal kollox mill-elementi li mhumiex meħtieġa, tispikka l-fergħa tad-dielja, li ma tistax tkun għajr simbolu tas-salvazzjoni tal-Bniedem li kellha sseħħ bit-twelid ta' Ġesù, proprju minn din it-tfajla, li hawn tinsab għarkupptejha.

Kif kellna l-okkażjoni ngħidu f'kitbiet oħra, Barbara ma tantx sab min ifahhar ix-xogħol tiegħu, iżda wiehed irid japprezza hawnhekk 'l-istil sempliċi tiegħu mingħajr ebda pretenzjonijiet żejda u s-sens religjuż profund li jspira', li 'flimkien joħolqu xogħol li tabilhaqq jolqtok u jsaħhrek.³

Il-kwadru hu żejt fuq it-tila, għandu qies ta' 225cm b'124cm u jgħib id-data tal-1895.⁴

HJIEL TA' STORJA

Minbarra l-aspett artistiku tal-kwadru, jinteressana ukoll inkunu nafu xi haġa dwar l-istorja tiegħu, u tal-altar li huwa jzejjen. Meta u għaliex sar dan l-altar iddedikat lill-ġenituri tal-Verġni Mbierka? Jidher li dan l-altar għandu storja antika daqs il-knisja nnifisha, jew kwazi. Tant li diġà qabel l-1680 l-Isqof Molina waqt il-vista pastorali tiegħu fil-knisja ta' San Ġiljan għamel riferenza għal altar iddedikat lil Ommna Marija, u tisemma ukoll pittura ta' Sant'Anna.⁵ Imbagħad fl-1730, l-Isqof Paolo Alpheran de Bussan fil-viżta pastorali li huwa għamel fil-knisja tagħna, barra l-altar ewlieni, jikkummenta dwar żewġ altari laterali, li wieħed minnhom huwa ddedikat lil Sant'Anna.⁶ Dan l-altar jerga' jissemma fiż-żewġ viżti pastorali li saru mill-Isqof Mattei. Fit-tieni viżta huwa sab l-altar imsemmi mneżża' minn kollox. Daqstant ieħor kien l-altar maġġur. Fid-dawl ta' dan huwa kien ordna sospensjoni tal-funzjonijiet kollha.⁷ M'għandniex tagħrif dwar kwadri li kienu jzejnu dan l-altar qabel l-1895, nafu biss li dak preżenti bħal hafna opri oħra fl-istess knisja saru matul il-parrokat qasir iżda sinjifikattiv tal-ewwel kappillan ta' San Ġiljan, Dun Ġużepp Xerri.

Mid-diversi kotba tal-kontijiet, magħrufa bħala *Libro Esito*, li sibna fl-Arkivju, jirriżulta li għal hafna snin kienet issir il-festa ta' Sant'Anna fil-knisja tagħna. L-altar laterali li tkellimna fuqu kien għalhekk jintrama għall-okkażjoni.⁸ Is-Sur Michael Grech, is-sagristan li sal-lum għadu jieħu hsieb din il-knisja, għadu jiftakar xi haġa dwar din il-festa. F'intervista li kienu għamlulu Abela u Papagiorcopulo (2007)⁹ huwa kien fakkar 'biss l-altari kellhom il-festa tagħhom ukoll: San Ġużepp, Lapsi, Sant'Anna u l-Madonna tar-Rużarju'. Imbagħad dwar il-festa ta' Sant'Anna kien zied jgħid li 'ta' Sant'Anna kien hawn xi fundazzjoni żgħira u kienet tkun solenni hafna peress li kien ikun hawn xi erba' villegġjanti ta' klassi għolja'. Wieħed jifhem li billi l-festa liturgika ta' Sant'Anna tokkorri lejn l-aħħar ta' Lulju, dan iż-żmien kien ikun fil-qalba tal-perjodu ta' villegġjatura sajfija. Għalhekk dan seta' qanqal interess fost dawn il-villegġjanti *sta bene*, kif kienu jsejthom dak iż-żmien.

RIFERENZI

- 1 L-Annwal tal-Knisja l-Antika ta' San Ġiljan Ospidaler, 2009, pp. 41-44.
- 2 BUHAGIAR Mario, "Kwadri tal-Pittura fil-Knejjes tal-Kunċizzjoni u ta' Lapsi" fi FIORINI, Prof. S., 1992, *San Ġiljan Mitt Sena Parroċċa* 1891-1991, p. 197
- 3 Ibid.
- 4 Ibid.
- 5 PAPAGIORCOPULO, N., 2010, "Tiżjin, Fundazzjonijiet u Tishieh ta' Devozzjoni Popolari" fis-sensiela "Grajjet il-Knisja ta' San Ġiljan (III)" f' *Lapsi* 2010, p. 37.
- 6 STORACE, Joseph, E., "Il-Parroċċa l-Qadima" fi FIORINI, Prof. S., 1992, op. cit., p. 124,125
- 7 Ibid.
- 8 Ara artiklu ta' Papagiorcopulo f'din l-istess publikazzjoni.
- 9 ABELA G., & PAPAGIORCOPULO N., 2007, "Kelmtejn ma' Kelinu" f' *San Ġiljan* 2007, p. 49.