

L-Altar tar-Rużarju

Ftahna din is-sensjela, kif kien xieraq, bil-altar dedikat lit-Tluġ il-Mulej fis-Sema, billi l-knisja hija popolarment magħrufa bhala Ta' Lapsi. Imbagħad is-sena l-oħra tkellimna dwar il-kwadru ta' San Ġużepp li kien għadu kif ġie restawrat. Din is-sena se nitrattaw kwadru ieħor li wkoll ittiehed għar-restawr u nisperaw li jkun lest sal-festa.

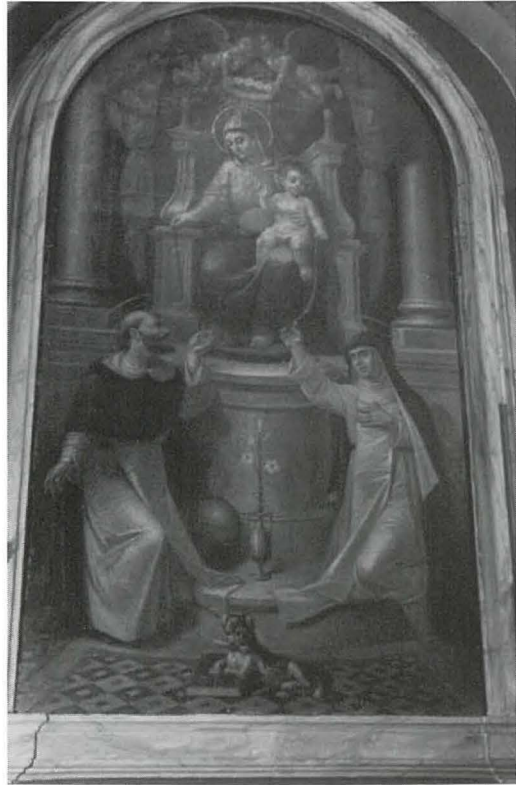
KITBA TA' ANDREW BORG

B.ED. (HONS) , DEAM, M.ED.

Il-Pittura

Mad-daqqa t'għajn dan il-kwadru jfakkarna fis-santi tal-Madonna ta' Pompei, bil-Madonna bil-qiegħda fuq it-tron, bil-Bambin Ġesù f'hoġorha, it-tnejn bil-kuruna tar-Rużarju f'idejhom. Dawn il-kuruni qegħdin jagħtuhom lil San Duminku, bil-kelb bit-torċa f'halqu biswitu u lil Santa Katarina ta' Siena. Fl-analiżi tiegħu ta' dan il-kwadru Buhagiar (1992)¹ ma tantx iffahhar l-arti espressa f'dan il-kwadru, li skond hu "issib fih l-indredjenti kollha li f'idejn artist ieħor kien jagħmlu kwadru tajjeb". L-emfasi hija fuq l-aspett devozzjonali, u għal daqstant "l-elementi kollha li mhumiex essenzjali jwarrabhom. La ssib dija li tgħammex u lanqas shab tajjari jiddi, miżgħud b'irjus ta' puttini bil-gwienah jew kerubini żgħar imqarba."

Fil-fatt minbarra l-figuri li semmejna diġà, "hemm biss żewġ anġli li qed jerfġu kuruna fuq ras il-Madonna." L-uniċi elementi barranin, u li nistgħu nsejnhom dekorattivi, huma "l-purtiera mġerrija bejn żewġ kolonni", li tinsab fl-isfond, u "għilju abjad miftuħ f'għarra fqajra tal-fuħhar", li hemm bejn iż-żewġ qaddisin. Il-kelb diġà semmejniet fil-kuntest tal-qaddis li tiegħu huwa simbolu, San Duminku.



Il-kwadru tar-Rużarju qabel ma ttiehed għar-restawr

ARTI SAGRA

Dan il-kwadru hu xogħol iffirmit minn G. Cefail, li kien attiv lejn tmiem iseklu XIX, u huwa ddatat ukoll fis-sena 1896. Il-qisien tiegħu huma 225cm b'125cm.

L-artist

Ftit għandna informazzjoni dwar dan l-artist. Nafu, per eżempju, li kellu l-post tax-xogħol tiegħu f'numru 60, Triq San Mark, il-Belt. Nafu ukoll li fl-1886 kien ha sehem f'wirja artistika li saret f'Londra, b'zewġ biċċiet xogħol: *Il-mewt ta' Santu Wistin* u *Elija l-Profeta*. Dawn ix-xogħlijiet ma nafux x'sar minnhom. Ftit baqagħlna xogħlijiet tiegħu, tnejn minnhom huma tar-Rużarju li qed nitkellmu fuqu u ieħor tal-*Madonna tal-Qalb Imqaddsa ta' Ġesù*, fis-sagristija tal-istess knisja. Filfatt Buhagiar iġhidilna li l-kwadru żgħir (b'qisien ta' 102x76cm) tal-*Madonnatal-Qalb Imqaddsa ta' Ġesù*, popolarment magħrufa bhala tas-*Sacro Cuor*, "hu ferm ahjar mill-ieħor", (jiġifieri minn tar-Rużarju). għaliex hu "xogħol magħmul bl-akbar reqqa u jixhed it-taħriġ akkademiku li kellu Cefail."²² Mad-daqqa t'għajn tolqtok il-kompożizzjoni tiegħu li tinkludi hafna elementi li l-ieħor, li hu ferm akbar, m'għandux.

Sorsi oħra³ jsemmu xi xogħlijiet tiegħu f'Hal Qormi u f'Wied il-Għajn, minbarra dawk ta' San Ġiljan. Dakta' Wied il-Għajn jinsab fis-sagristija tal-knisja parrokkjali u t-tema tiegħu hija *Konverżazzjoni Qaddisa*. Kwadru sabiħ li jipprezentalna l-figura tal-Madonna bil-Bambin fin-nofs tal-inkwadru, b'San Ġużepp fuq naħa jidher iħares lejhom u b'Sant'Elizabetta żzomm liċ-ċkejken Ġwanni l-Għammied. Fuqhom ilkoll ġmiel ta' kompożizzjoni angelika żzejjen dan il-kwadru. Meta wieħed jara dan il-kwadru jifhem aktar x'ried ifisser Buhagiar fil-



Il-kwadru tas-Sacro Cuor, li ukoll iġib il-firma ta' Cefail. Illum jinsab fis-sagristija tal-Knisja ta' Lapsi.

kritika tiegħu tal-kwadru tagħna. L-istess sors iġhid li jeżistu xi xogholijiet oħra tiegħu żgħar f'kollezzjonijiet privati, iżda ma jsemmihomx.

Wirt l-Ewwel Kappillan

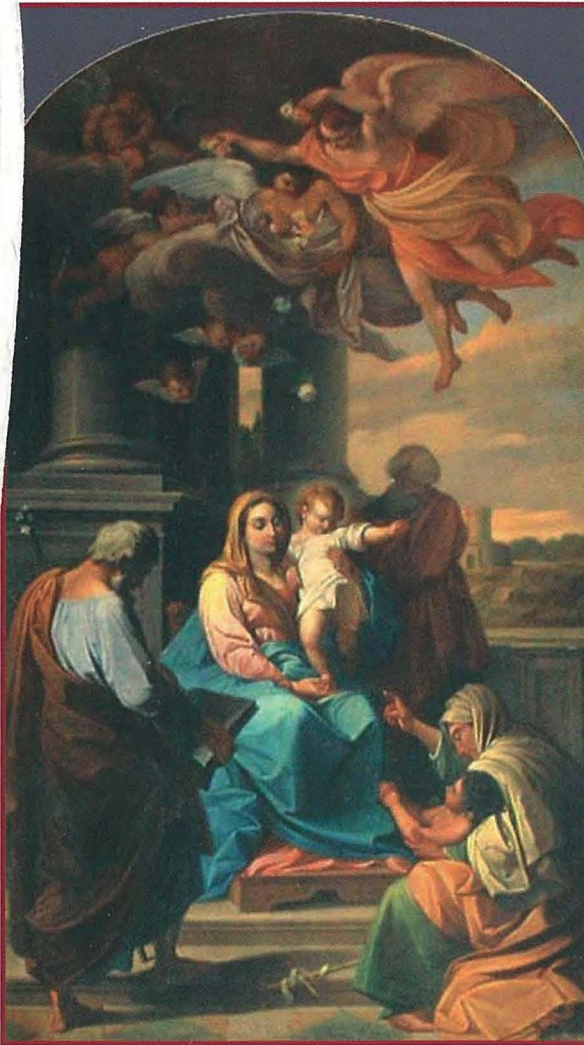
Dan il-kwadru, kif iġhidna jgħib id-data tal-1896, mela nistgħu nqisuh bħala wirt artistiku iehor li hallielna l-ewwel kappillan. Filfatt fi żmien Dun Ġużepp Xerri, skond Fiorini⁴, “hu reġa’ beda jkabbar il-knisja biex issir kif nafuha fi żmienna. Minn żewġ altari laterali lill-knisja tqegħdulha erbgħa. Dawk ta’ fuq il-lemin huma ddedikati lil Lapsi u ‘l San Ġużepp. Dawk ta’ fuq ix-xellug huma f’għieh il-Madonna tar-Rużarju u Sant’Anna.”⁵ Xhieda li l-Kappillan Xerri qaqa’ jaħdem sal-aħħar fil-knisja tagħna. Huwa fil-fatt miet is-sena ta’ wara. Viehed irid jifhem ukoll li għajjnuna ma kellu xejn, u l-finanzi kienu batuti.

Hafna drabi kien johroġ il-flus minn butu. Dan jista’ jispjega l-fatt li l-artisti mqabba biex ipittru l-kwadri mhumiex daqshekk rinomati.

Sakemm morna għall-istampar ta’ dan il-ktieb il-kwadru tar-Rużarju kien għadu ma ngibx minghand ir-restawratur.

RIFERENZI:

1. Buhagiar (fi Fiorini, 1992, *San Ġiljan Mitt Sena Parrocča 1891-1991*, p. 195.
2. Ibid.
3. Ara s-sit [iconography in Malta churches](#)
4. Fiorini, Prof. S., (1992), *San Ġiljan Mitt Sena Parrocča 1891-1991*, p. 164.
5. Ara ukoll Storace, J. *San Ġiljan*, p. 21



Konverżazzjoni Qaddisa, kwadru ta’ Cefail fis-sagristija tal-Knisja Parrokkjali ta’ Wied il-Għajn

L-Annwal tal-Knisja. l-Antika ta’ San Ġiljan Ospidali