

Il-Proċess ta' Restawr u Konservazzjoni fuq il-Pittura 'Kristu Mniżżel minn fuq is-Salib'

Is-Sur Pierre Bugeja B.Cons. (Hons.), Direttur u Lead Restorer ta' PrevArti, jagħtina rapport estensiv dwar il-proċess ta' restawr u konservazzjoni li sar fuq din il-pittura, żejt fuq it-tila, tas-Seklu XVII. Din il-pittura turi lill-'Kristu Mniżżel minn fuq is-Salib' mill-bottega tal-artist Mattia Preti. Hija tinsab ikkonservata fil-Knisja Parrokkjali l-Antika ta' San Ġiljan, magħrufa bħala 'Ta Lapsi'.

Il-pittura turi d-Depożizzjoni ta' Kristu jigifieri l-mument eżatt meta Ġesù gie mniżżel minn fuq is-salib. Dan is-sugġett kien popolari ħafna fl-arti Kristjana u kien użat l-aktar bħala pittura fuq l-altar. Fir-Rinaxximent dan is-sugġett kien imfittex iktar minħabba l-isfida li kien joffri. Din il-pittura partikulari tad-Depożizzjoni hija fuq stil Barokk u giet spezzjonata mill-Professur John Spike li ikkonferma li din il-pittura hija xogħol veru mill-bottega ta' Mattia Preti, wara li giet annalizzata fil-laboratorju ta' PrevArti. F'xi passiġġi bħall-mod kif inhuma mpingija saqajn Kristu, Ġużeppi ta' Aritmateja u l-Madonna, hu kien tal-fehma li possibilment jistgħu jkunu mill-id ta' Preti stess.

L-ikonografija tad-Depożizzjoni ta' Kristu normalment turi l-ġisem ta' Kristu mniżżel minn fuq is-salib minn Ġużeppi ta' Aritmateja. Hafna drabi Marija l-Madalena u l-Madonna jitpoġġew hdejn is-saqajn ta' Kristu. Fiż-żminijiet Medjevali normalment is-sugġett kien jingħata format orizzontali, dan jidher fil-pittura '*Descent from the Cross*' li hi mpingija minn Rogier Van der Weyden. Karatteristika oħra li nsibu fix-xbihat Medjevali hi t-tneħħija tal-imsiemer mis-saqajn ta' Kristu. Madankollu, din tbidlet fir-rappreżentazzjonijiet ta' wara fejn il-habel ħa l-post tal-



L-Inżul ta' Kristu minn fuq is-Salib (c.1435) ta' Roger Van der Weyden, Museo del Prado, Madrid.



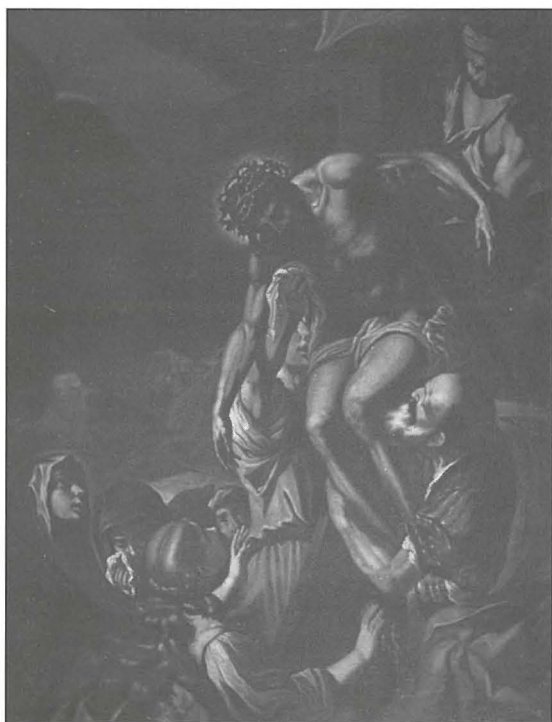


Proċess ta' Restawr u Konservazzjoni 'Kristu Mnizzel minn fuq is-Salib', mill-bottega ta' Mattia Preti

2016

imsiemer. F'xi pitturi tal-bidu naraw lil Marija tagħfas wiċċha ma' Ġesù waqt li Marija Madalena qed tbus driegħU. F'din il-pittura Marija Madalena u l-Madonna mhumiex qegħdin imissu l-Ġisem ta' Kristu imma minflok qegħdin taħt is-salib. Marija Madalena qed tħares 'il fuq b'dirgħajha miftuħin lesta biex tgħannqU; waqt li l-Madonna qed tħares 'il fuq lejn Binha b'harsa ta' dulur.

Il-kompożizzjoni tal-pittura hija fuq angolu djagonali mifruxa mir-rokna ta' fuq tal-lemin, sar-rokna t'isfel tan-naħa tax-xellug. Il-pittura tista' tinqasam min-nofs jekk tirrestringi s-sugġett u l-figuri kollha fuq in-naħa tal-lemin waqt li tħalli n-naħa tax-xellug vojta. Il-paletta hija ristretta għall-kuluri naturali ('*earth tones*'). Il-kuluri ta' skali iktar skuri u tal-aħmar fil-kannella tħallew għall-figuri u għall-isfond; waqt li Kristu huwa mpingi fuq skala ta' griż kulur il-fidda biex jispikka fuq il-kumplement tal-pittura. Id-dawl huwa mixħut direttament fuq il-ġisem ta' Kristu, ħiereg qisu raġġ ta' dawl djagonali min-naħa ta' fuq tax-xellug u dan jagħmel lil Kristu ċ-ċentru tal-attenzjoni daqslikieku qiegħed taħt lenti.



Il-kwadru fuq l-istess sugġett fil-Mużew Parrokkjali ta' Hal Lija.

Verżjoni oħra tal-pittura tinstab fil-mużew tal-Knisja Parrokkjali ta' Hal Lija. Hemm ħafna xebh bejn dawn iż-żewġ pitturi; mandankollu, jidher ċar li l-verżjoni li tinsab fil-Knisja ta' Lapsi teknikament hija ħafna aħjar. Il-kompożizzjoni u l-pożizzjoni tal-figuri hija kważi l-istess; ħlief għal xi differenzi fil-kuluri, bħal komma ta' Ġużeppi ta' Aritmateja. Differenza oħra hija li fil-pittura ta' Lapsi hemm wiċċ ismar li qed jitawwal minn bejn il-figuri li qegħdin fuq in-naħa ta' quddiem tal-pittura jigifieri fin-nofs lejn in-naħa tal-lemin tal-pittura. Fil-verżjoni ta' Lapsi jidher li hemm '*pentimento*' fl-isfond in-naħa tax-xellug tal-pittura.

L-Istat tal-Konservazzjoni

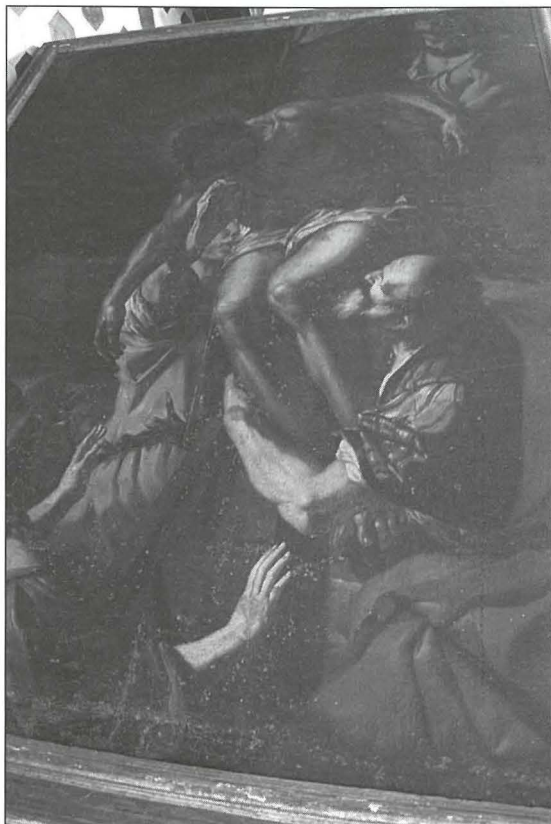
Support Awżiljari: Il-pittura giet stirata fuq '*wooden stretcher frame*' biex it-tensjoni tal-kanvas tkun tista' tizdied jew tonqos.

Support fuq il-Kanvas: Il-kanvas huwa sensitiv għall-bidliet fl-umdità jigifieri jespandi u jinxtorob malajr skont it-temp u l-umdità. Il-kanvas kien qed iġarrab numru ta' deformazzjonijiet speċjalment mad-dawra fejn il-gwarniċ kien qiegħed f'kuntatt dirett mal-kanvas. Hemm ħjata vertikali tul il-kanvas u din iddeterjorat u bdiet tinfetaħ minn xi postijiet u għalhekk il-kanvas kien instabbli u f'riskju li jitqatta'.

Il-preparazzjoni u s-saffi taż-żebgħa: Il-pittura kienet miksiya b'saffi ta' ħmieg li akkumula fil-wiċċ. Dan, flimkien mal-vernici safrani u skur kien qed itellef mill-'pigments' originali. Kien jidher li kien sar xi restawr qabel. Is-saff taż-żebgħa kien instabbli u beda jitqaxxar f'xi partijiet; waqt li f'xi partijiet oħra ż-żebgħa originali kienet diġà waqgħet u ntilfet. Infatti, hemm ħafna biċċiet nieqsa ta' żebgħa u dawn mhumiex ħsarat riċenti. Is-saff taż-żebgħa kellu bżonn trattament urġenti ta' konsolidazzjoni.

Il-Konservazzjoni u t-Trattamenti tar-Restawr

Il-pittura ġiet investigata u ttiehdu numru ta' ritratti taħt dwal differenti. Saru wkoll investigazzjonijiet tal-'*Infra Red (IR) Reflectography*' biex jidentifikaw it-tpiġġija oriġinali u /jew xi alterazzjonijiet li seta' kien hemm fil-ħsieb tal-artist huwa hu jpingi.



Dettall mill-kwadru qabel il-proċess ta' restawr.



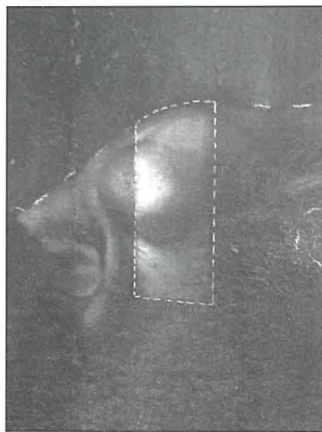
Dettall meħud waqt il-proċess ta' konsolidazzjoni taż-żebgħa.

It-Trattament ta' Konsolidazzjoni

Fil-bidu saret konsolidazzjoni lokalizzata fuq iż-żebgħa li kienet instabbli l-aktar madwar il-ħjata kif ukoll mad-dawra tal-pittura. Dan sar billi ġiet applikata kolla kompatibbli mal-wiċċ tal-pittura bl-użu tal-'*Japanese Paper*'. Wara dan din il-kolla ġiet applikata mas-saff kollu taż-żebgħa u kienet attivata fil-'*low pressure heated table*'.

It-Tindif

Biex din il-pittura tiġi ikkonservata b'mod tajjeb u biex tiġi trattata ż-żebgħa ried jitneħħa t-trab ul-ħmiegli ngema' fuqha. Wara d-dokumentazzjoni tar-ritratti li ttiehdu beda proċess ta' tindif billi ntużaw mezzi kimiċi. Saru wkoll numru ta' testijiet dwar it-tindif biex b'hekk tintuża l-aħjar proċedura ta' tindif fuq il-pittura. B'hekk fl-aħħar, il-



wiċċ tal-pittura ġie mnaddaf billi ntużaw prodotti b'bażi tal-ilma li ġabru t-trab u b'hekk ħarġu aktar il-kuluri originali taż-żebgħa.

It-Tneħħija tal-Kanvas mit-Tilar u t-Trattamenti Strutturali tan-Naħa ta' Wara tal-Kanvas.

Il-kanvas tneħħa mit-tilar u ġie mnaddaf in-naħa ta' wara tiegħu b'mod mekkaniku billi ntużat ix-xafra ta' skalpell, pniezel, u/jew 'low pressure vacuum' biex jitneħħa t-trab u xi ħmieġ imwaħħal.

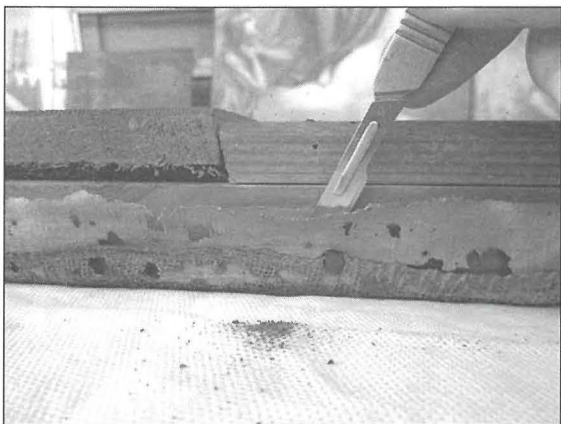


Detallji meħuda waqt it-testijiet ta' tindif.

Tiswijiet fuq il-Kanvas

Il-qsim u t-tiċrit li kien hemm fil-kanvas ġew konsolidati u integrati mill-ġdid bl-użu ta' konsolidant li ġie attivat bl-użu ta' spatula msaħħna fil-postijiet milquta. Barra minn hekk, fejn kien hemm xi biċċiet nieqsa mill-kanvas dawn ġew ri-integrati billi nqatgħu biċċiet tal-kanvas li huma simili għal dak originali u twaħħlu fil-

post. Il-kanvas ġie maqtuġħ fil-forma eżatta biex joqgħod b' mod perfett.



It-tneħħija tat-tila mit-tilar.



It-tiswijiet fuq it-tila minn wara.

Il-Proċess fuq it-Tila

Il-proċess fuq it-tila huwa importanti ħafna għax din issaħħaħ il-qawwa u l-istabbiltà tas-support originali. Twaħħal kanvas ġdid fuq wara tal-kanvas originali u r-'reversible

synthetic adhesive' (Beva371) li ġie użat kien attivat wara li tpoġġa fuq *'low pressure heated table'*. Saff ieħor ta' tila ġie stirat fuq it-tilar il-ġdid biex iservi ta' inforra wiesgħa fuq in-naħa ta' wara tal-kanvas biex jipproteġi l-pittura mill-umdità u mill-bdil f'daqqa fl-ambjent.

It-Tneħħija ta' Deformazzjonijiet

Il-pittura tpoġġiet fuq *'low pressure heated table'* biex titneħħa kull deformazzjoni fil-kanvas.

L-Istirar mill-Ġdid Fuq is-Support Awżiljari

Wara l-proċess tat-tila, il-pittura reggħet ġiet stirata fuq it-tilar.

Il-Mili tal-Lacunae

Meta l-proċess ta' tindif ġie iffinalizzat setgħet issir analiżi aħjar tan-nuqqasijiet fiż-żebgħa u dawn ġew mimlijin b'materjal apposta u illivellati. Dawn il-partijiet li ġew mimlija ġew irrangati skont in-nisġa originali tal-pittura.



Il-pittura qed tiġi stirata mill-ġdid fuq it-tilar.

Ir-Rintegrazzjoni tan-Nuqqasijiet fis-Saffi taż-Żebgħa

Dawn in-nuqqasijiet ġew irrangati bl-użu ta' kuluri tal-vernici li huma użati għall-konservazzjoni u li huma riversibbli. Intużaw



L-integrazzjoni mill-ġdid ta' partijiet nieqsa mill-pittura.



L-applikazzjoni tal-ġibs fuq partijiet nieqsa mill-kwadru.

kuluri apposta biex il-biċċiet fejn ġew irranġati jibqgħu stabbli tul iż-żmien.

Saff Protettiv

Wara dan il-proċess ġie applikat verniċ protettiv fil-wiċċ tal-pittura. Għal dan ix-xogħol intuża kemm verniċ matt kif ukoll dak li jleqq biex tibqa' l-unità viżwali tal-pittura. Minbarra għas-sbuħija, is-saff tal-verniċ jipproteġi s-saff taż-żebgħa minn fatturi li jistgħu jagħmlu xi ħsara. Il-verniċ jipproteġi s-saff taż-żebgħa mill-effetti diretti tad-dawl, kemm dak naturali, kif ukoll artifiċjali. Barra minn hekk, il-verniċ jipproteġi wkoll minn fatturi fiżiċi ta' deterjorazzjoni bħal ngħidu aħna meta jakkumula t-trab.

Il-Gwarniċ

Fl-aħħar nett sar ukoll xogħol ta' restawr fuq il-gwarniċ tal-pittura. Dan ġie msaħħaħ biex ma jintilfux aktar partijiet mill-induratura. Il-gwarniċ ġie mnaddaf mill-ħmieġ li akkumula fuq il-wiċċ tiegħu. Tnehħa ukoll ix-xalakk sabiex jiġi ffaċilitat il-proċess ta' tindif u sabiex jiġu integrati l-partijiet l-ġodda bl-użu tal-istess teknika. Il-partijiet nieqsa ġew mimlija bil-ġibs u miżbugħa b'tali mod li jintegraw mal-bqija tal-gwarniċ. Fl-aħħar, il-partijiet fejn intilfet l-induratura ġew indurati mill-ġdid bl-użu tat-teknika oriġinali: jiġifieri bil-folji tal-fidda bix-xalakk. Il-gwarniċ kollu ingħata passati ta' dan il-materjal u dan ġie mmodifikat sabiex jidher antik bħax-xalakk l-oriġinali.



Tiswijiet fuq il-gwarniċ.