

Ir-Raħal Qadim ta' Hal Lew

minn Emmanuel Muscat



Meta thares lejn il-Qrendi, storikament isib li dan ir-raħal xejn ma kien bħal ma hu illum. Żmien ilu l-Qrendi kien jikkonsisti fi tliet irhula żgħar Hal Lew, Hal Kbir u Hal Manin. Ghalkemm dawn l-inhawi jinsabu mill-aktar imbiegħda ta' Malta, fl-ibgħad żminijiet kienu diġà post t'abitazzjoni. Fl-imghoddi n-nies tghallmet li jkun jiswilhom li jgħixu flimkien bhala grupp. B'hekk insibu li sa żminijiet bikrin kienu jinbtu rħula ċkejknin qalb l-ghelieqi. In-nies bdiet ftittex meded ta' art fil-kampanja fejn kienu jibnu rziezet żgħar mdawra b'ghelieqi għammiela, b'diversi mogħdijiet li kienu mdawra bil-hitan tas-sejjieh. Dawn il-hitan filwaqt li huma mibnija biex jiproteġu l-hamrija, kienu wkoll juru d-daqs ta' l-art li wiehed kien ikollu bhala proprjetà.

Madwar il-medda ta' art li tiehdok mill-Knisja tal-Hniena sa l-inhawi tal-hofra tal-Maqluba, fl-imghoddi kien jinsab ir-raħal qadim ta' Hal Lew li kien fih ftit irziezet u dwejriet fejn il-bdiewa ta' dawk l-inhawi kienu jgħixu mal-familja u wkoll mal-merhliet li kien ikollhom.

Tagħrif storiku dwar Hal Lew ftit li xejn għandna. L-ewwel tagħrif dwar il-popolazzjoni ta' dawn l-inhawi, insibuha fil-lista tad-Dejma ta' l-1419 meta kien hemm 27 persuna. Din kienet tinkludi biss l-irġiel, għalhekk

dak iż-żmien il-popolazzjoni ta' Hal Lew u l-madwar kienet ta' madwar 100 persuna. Fil-Viżita Appostolika ta' Monsinjur Pietro Duzzina fl-1575 insibu miktub li fl-inhawi tar-raħal ta' Hal Lew kienu jeżistu erba' kappelli żgħar fosthom il-kappella l-qadima tas-seklu tlettax iddedikata lill-Madonna tal-Hniena u ftit djar mferrxin madwar dan il-lokal. Duzzina sab li dawn il-kappelli kienu fi stat tassew hażin u għalhekk ġew minnu

fih profanati. Illum dawn inqerdu għal kollox hliet għall-Knisja tal-Madonna tal-Hniena, dik li hemm illum, li kienet inbniet mill-ġdid u tlestiet fl-1650. Dan ir-raħal jissema wkoll fil-viżita li kien għamel l-Isqof Paolo Alpheran de Bussan fil-Parroċċa tal-Qrendi fl-1745. Huwa jirrapporta li Valentina Vella fl-atti tan-Nutar Giuseppe Domenico Gatt fl-4 ta' Lulju 1691 kienet halliet lill-Fratellanza tas-Santissimu Sagrament dar f'Hal Lew. Dawn l-inhawi setghu jintlahqu malajr mill-pirati tal-baħar. Kien għalhekk li sas-seklu sbatax hafna mill-bini kien ikun fortifikat. Jingħad ġo Hal Lew kien hemm wahda minn dawn id-djar iżda fil-gwerra din kienet igġarrfet.

Ir-raħal prinċipali ta' Hal Kbir maż-żmien kien bidel ismu għal Qrendi. Dan l-isem hawn min jgħid li ġej mill-kelma Taljana 'Grandi' li setgħet hadet post il-kelma 'Raħal Kibir', l-isem li l-Feniċi kienu taw lil dan ir-raħal. Għal xi żmien dan ir-raħal flimkien maż-żewġ irhula l-oħra ta' Hal Lew u Hal Manin kienu jagħmlu parti mill-matriċi taż-Żurrieq, iżda fis-sena 1618 l-Isqof Cagliares waqqaf il-parroċċa tal-Qrendi, bl-irhula ta' Hal Lew u Hal Manin jaqgħu taht il-ġurisdizzjoni tiegħu.

Matul is-snin il-popolazzjoni ta' dawn iż-żewġ irhula żgħar bdiet tonqos, u bdiet tghix aktar fiċ-ċentru tar-raħal tal-Qrendi. Inbnaw djar kbar, hdejn xulxin u maż-żmien dan ir-raħal żviluppa kif nafuh illum. B'hekk ir-raħal qadim ta' Hal Lew matul is-snin għadda min-naħa għall-oħra u illum sar haġa wahda mal-Qrendi.

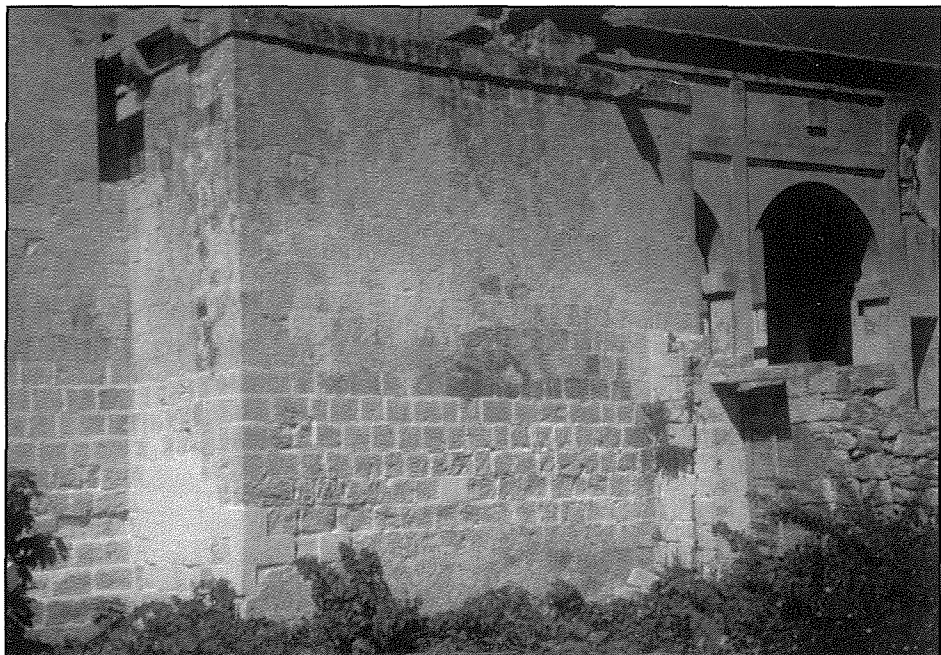


F'Hal Lew insibu rkejjien fejn għandhom ċertu tip ta' fdalijiet li wiehed ikun irid japprezzahom sew. Fi triq li minn hdejn il-Knisja tal-Madonna tal-Hniena tiegħu lejn Wied Babu, fejn hemm il-parti l-wiesgħa hemm fdalijiet ta' pedament, li x'aktarx kien ta' waħda mill-erba' kappelli li kienu jeżistu fis-seklu sittax. Aktar l-isfel fl-istess triq sa ftit ta' snin ilu kien hemm kamra li kienet magħrufa d-Dar tal-Kappillan.

Din il-lokalità llum tilfet kważi l-bini kollu li kellha. Fl-inhawi ta' Hal Lew hemm diversi postijiet u bini x'wiehed jara, fosthom il-Knisja tal-Madonna tal-Hniena u l-Palazz Guttenberg, mibni mill-Kavallier Fra Wolfgang Guttenberg fejn kien jghix. Dawn l-inhawi ghadhom maghrufa bl-isem ta' Hal Lew, li jfakkarna f'dan ir-rahhal kwiet u maqtugh mill-hajja mghagġla tal-lum.

REFERENZI

Bliet u Rhula Maltin.
Towns and Villages in Malta and Gozo –
The South – C. Fiott.
Vigilo Summer 1995.



Fuq din il-parti tal-Knisja tal-Hniena fejn tinsab is-sagristija, aktarx kien hemm il-kappella l-qadima tal-Madonna tal-Hniena.



Bini qadim li jfakkarna f'dan ir-rahhal. Fuqu nsibu riliev antik li fih naraw skultura ta' żewġ figuri sagri.

Fdalijiet ta' waħda mid-djar qodma li tinsab fit 'il bogħod mill-Knisja tal-Hniena. Din kienet mibnija b'żewġ sulari. Wiehed jista' jara l-kileb tax-xorok li biha kienet insaqqa.

