



Analizi tal-Innu lil Sant'Anna fuq versi ta' Dun Frans Camilleri (L-EwwelParti)

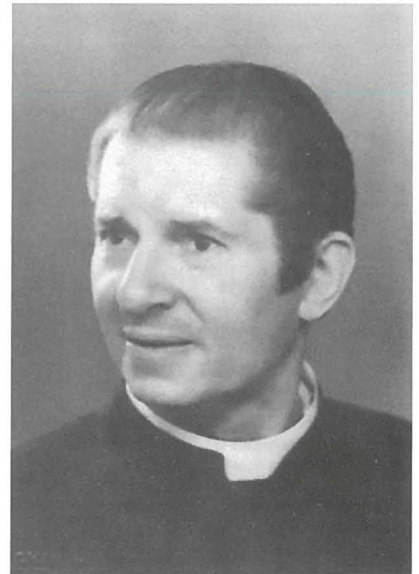
Christopher Bonnici B.A.(Hons); M.A.

*Jekk fis-sema b'gilji safja
Qlub il-Verġni huma mdawrin;
b'ward mill-isbaħ, b'ward ta' mhabba
l-ommijiet huma mzejnin!*

*Lilek fosthom, Anna mbierka,
Insellmulek bl-akbar ġieħ
int li tajtna Omm hanina
bdejt il-fidwa tal-erwieħ.*

Fil-bidu tal-innu, il-poeta juri li għandna qaddisa li hija omm, imma għadna ma nafux min hi minhabba li isimha għadu ma tliissinx. Camilleri juri li mhix qaddisa verġni u jikxef l-importanza tal-ommijiet meta juri li jekk il-verġni għandhom qalbhom imdawra bil-ġilju, is-simbolu tal-purità, l-ommijiet huma mzejnin bil-ward ta' mhabba sabiħa.

Fit-tieni strofa naraw l-ewwel indirizz dirett lill-qaddisa tagħna. Fil-letteratura din tissejjah Appostrofe Poetika, post fejn l-awtur juża t-teknika tal-indirizz, u juża t-Tieni Persuna Singular jew Plural. Fil-każ tagħna juża Appostrofe fis-singular peress illi għandna qaddisa waħda. Il-fatt illi f'diversi innijiet ma jitliissinx mill-ewwel l-isem tal-qaddis juri kemm il-poeta juri l-fatt illi dawn il-persuni, matul ħajjithom dejjem baqgħu fid-dell u qatt ma ppruvaw jidhru jew jakkwistaw il-glorja li eventwalment tathielhom il-Knisja meta għolliethom għad-dinjità tal-artali. L-Appostrofe poetika ġġiegħel lill-poeta - u meta l-innu jitkanta - lill-miġemgħa, sabiex jiddjalogaw mal-qaddis jew qaddisa. Dun Frans Camilleri jsostni li l-poplu jsellem lil Sant'Anna bl-akbar ġieħ, haġa li tixirqilha minhabba li kienet hi li nġhażlet biex iggib fid-dinja lil Ommna Marija li minnha tnisel l-Iben t'Alla



nnifsu. Dan il-fatt juri l-kobor ta' Sant' Anna minhabba li bhala n-Nanna tal-Bambin Ġesu' bdiet il-fidwa tal-erwieh.

*Liema dija, liema mhabba
xeghlu darek fuq din l-art;
meta f'ghaqda ma' Marija
u Ġwakkinn fis-skiet ingbart.*

*Qalb imhegga, ruh imzejna
b'gherf u mhabba tas-smewwiet;
int rabbejt 'l Omm t'Alla u taghna
fil-qdusija ta' mhabbiet!*

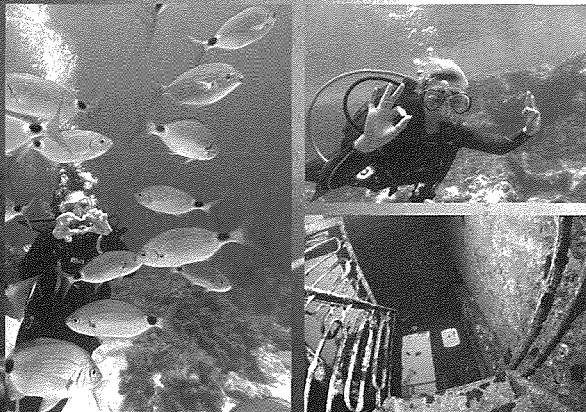
It-tielet stanza tgħaddi biex turi s-sbuħija tal-familja li fiha kienet tgħix Sant'Anna. Il-poeta jqabbel din is-sbuħija ma' dija u mhabba li xeghlu fuq darha. FiH innifsu, Sidna Ġesu' Kristu huwa mqabbel mad-dawl. Jekk inħarsu lejn il-bidu tal-Funzjoni ta' Sibb il-Għid, il-funzjoni prinċipali tas-Sena Liturgika ninnutaw kif din tibda fid-dlam u l-ewwel jinxteghel id-dawl tal-Blandun, illi jissimbolizza lil Kristu Sidna. Fil-fatt, jtkanta għal tliet darbiet, Id-Dawl ta' Kristu. Dan kollu juri kif l-għażla lessikali ta' Camilleri tikseb densità ikbar minhabba li bil-kliem illi jagħżel juri kif fuq id-dar ta' Sant'Anna iddjet id-dija. Id-dija turi l-hajja, u għalhekk turi l-hajja li kien hemm f'din id-dar. L-użu tal-kelma dar minnu nnifsu wkoll jikseb tifsira oghla għax ma jirreferix għad-dar tal-gebel, imma jirreferi għall-valur tal-familja u l-għaqda tagħha flimkien, xi haġa li Sant'Anna u San Ġwakkinn kienu jzommu flimkien ma' binthom Marija. Mela d-dawl użat f'din l-istanza minn Camilleri juri d-dawl tal-familja hajja, dawl illi jgħib id-dija u fl-istess waqt ifakkar lill-qarrej illi f'dik id-dar, hemm id-dija ta' Marija, il-persuna mingħajr dnub, il-mara perfetta u li fil-futur, f'dik l-istess binja min jaf kemm kien għad kellu jmur id-Dawl veru, Kristu nnifsu. Kelma oħra li juża Camilleri hija skiet. Din il-kelma tkompli tikxef l-umiltà li Ġwakkinn u Anna kellhom matul hajjithom.

Jekk nimxu għar-raba' kwartina (strofa b'erba' versi) naraw kif Dun Frans Camilleri jkompli jibni fuq dak illi qal fit-tielet strofa. Isejjaħ lil Sant'Anna mara li kellha qalbha mhegga u ruhha mzejna filwaqt illi kienet mogħnija bl-gherf u l-imhabba tas-smewwiet. Camilleri juri b'hekk illi Anna ma kellhiex hegga għal xi tip ta' hena materjali, imma hegga għal dak illi huwa spiritwali. Minhabba f'dawn il-valuri hija kienet il-magħżula sabiex trabbi lill-Madonna, imsejha bhala l-omm ta' Alla nnifsu u tagħna l-bnedmin. It-trobbija tal-Madonna minn Sant'Anna kienet differenti minn trobbija komuni minhabba li għalkemm il-Madonna kienet għadha mhix magħrufa li kisbet il-privilegġ illi tkun Omm Alla, imma dak il-privilegġ

kien diġà jinsab fiha, minhabba li sa mill-Konċepiment hija persuna mingħajr ebda tebgħa tan-nisel. It-trobbija tal-Madonna kienet tixhed il-qdusija ta' Sant'Anna u tagħha nfisha li trabbiet fil-qdusija tal-imħabbiet. Ninnutaw l-użu tal-kelma imħabbiet minflok imħabba. Permezz ta' dan il-plural, Dun Frans Camilleri jurina li l-Madonna ma trabbietx thobb biss lil Alla l-Imbierek, imma lil kulhadd, kif fil-futur, Binha stess fuq is-Salib ikkonfermalha li se tkun thobbna lkoll meta għażilha Omm il-Knisja tiegħu.

Nissuġġerixxi li għal din is-sena nieqaf hawn, b'tama li nkompli b'din ir-rubrika magħkom fil-pubblikazzjoni tas-sena d-dieħla. Jonqos ħafna materjal x'nikkonsidraw fil-kitba ta' dan l-innu u għalhekk tajjeb illi sabiex ma ntaqqlux iżżejjed, naqsmu dan il-materjal. Irrodd ħajr lill-Editriċi, Mary Rose Portelli ta' din l-opportunità li tatni li fuq din il-pubblikazzjoni naqşam magħkom ukoll qasam artistiku ieħor illi nħobb, dak tal-apprezzament letterarju. Ix-xogħol tal-kritiku huwa li jidhöl f'kull kelma li jkun kiteb il-poeta u janalizzaha fid-dawl tas-suġġett illi għalih inkitbet. Hemm diversi skejjet ta' ħsieb illi jikkonflinġu ma' dan il-ħsieb u hemm oħrajn illi jsostnuh. Kif jgħidu, mitt bniedem, mitt fehma.

DISCOVER SCUBA DIVING



TRY DIVING
BECOME A DIVER
SNORKELING TRIPS
PADI COURSES
EQUIPMENT SALES, SERVICE, HIRE

Same planet...
...different world

DIVE MED
DIVING CENTRE
MALTA

+356 21639981
+356 99431586

Intant, nawgura minn qalbi lilkom Skalin, illi meta jekk Alla jrid tkunu qegħdin tkantaw dan l-innu, tieqfu ffit u taraw fejn u kif jidhlu dawn il-ħsiebijiet illi għogobni naqşam magħkom. Nixtieq lilkom ilkoll l-isbaħ awguri fl-okkażjoni tal-festa titulari tal-Ava Christi, Sant'Anna tal-Esseni.

