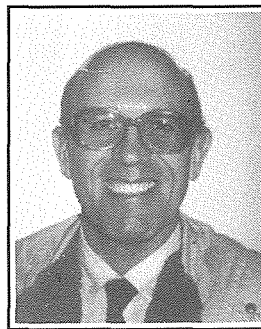


IT-TORRI TAL-KAVALLIER

gawhra moħbija

jikteb Oreste Mifsud B.A.(Gen), Dip. Educ.



Il-hsieb li ssib teżor moħbi illum il-ġurnata jista' jwasslek biex tfitteb fil-kotba tal-leġġendi li missirijietna hallew warajhom għalina u għal ta' warajna. Izda qatt ġie f'moħħkom li Malta hija mimlija b'teżori ta' valur bla tarf? Forsi f'it nagħtu każ tagħhom għax għexna hdejhom u huma kienu dejjem qrib tagħna.

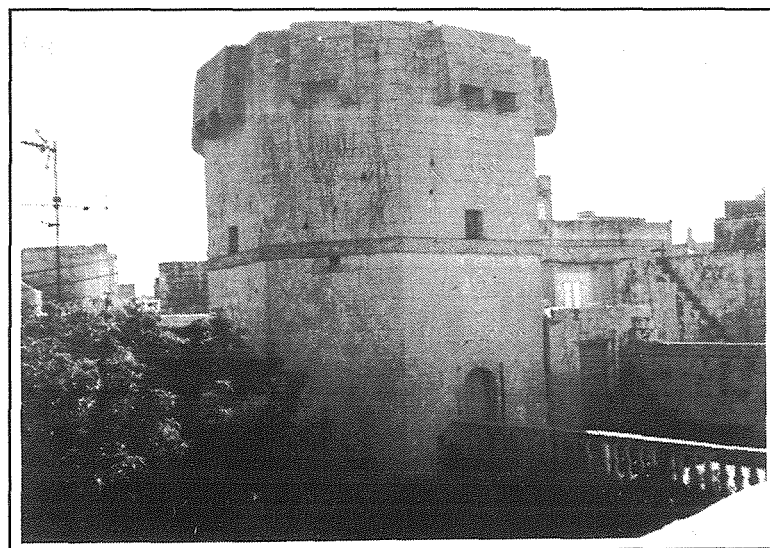
Il-Qrendi huwa raħal mogħni b'teżori siekta izda li jiġbru fihom storja ta' poplu. Meta wiehed jinduna bihom ikun rifes fuq medda ta' storja li tiġbor fiha mhux deheb u fidda izda hajjet il-ġens Malti. Il-barrani li jiġi jżurna jibqa' mibluġh b'dak li hallewlna ta' qabilna. Il-barrani jagħmel hiltu halli jidhol f'it fil-qalba ta' kif għexu, kibru u għaddeu hajjithom missirijietna. Għaliex aħna ma nagħmlux l-istess?

Illum se nagħtu daqqa t'għajn lejn wiehed mit-teżori ta' l-imghoddi li r-raħal tagħna tant għandu għax ikun imkabbar bih. Dan mhux għajr it-Torri tal-Kavallier - imlaqqam bħala wahda mill-gawhriet ta' l-Istorja ta' Malta. Dan it-torri għandu bixra oħra minn dawk it-torrijiet mibnija madwar Malta mill-Gran Mastru Martin De Redin (1657-60). It-Torri tal-Kavallier kellu l-għan ewlieni bħala sinjal ta' difiża, izda nbena b'mod li wiehed seta' anke jgħix fih. Saru bosta studji fuq dan it-torri partikulari, izda ta' min jgħid li dan it-torri jixbah ta' bilhaqq it-torri ta' San Mikiel li kien tfassal minn Leonardo da Vinci mibni f'tarf ix-xmara Tiber qrib il-belt ta' Ostja fl-Italja bejn l-1567 u l-1570.

It-torri tal-Kavallier fil-Qrendi ngħata dan il-laqqam għaliex skond studju li sar minn Dun Loreto Zammit, il-fundatur tat-torri kien kavallier Ġerosolmitan li kellu parentela mal-familja Ellul Preziosi. Fil-bidu tiegħu dan it-torri kien wiehed privat, izda aktar tard intuża mill-Kavallieri ta' San Ġwann bħala ċentru ta' sigurtà u difiża għal dawk l-inħawi tal-gżira. Skond l-atti notarili ta' Michelangelo Zammit, li jinsabu fl-arkivji tal-Mużew Nazzjonali, il-bini tat-torri sar lejn tmiem is-seklu sittax. Il-mod ta' kif inhu mibni u l-materjal użat għall-bini, dan it-torri huwa meqjus bħala bini medjevali. Fil-fatt, fit-torri stess hemm plakka magħmula mill-istess ġebel tat-torri li turi d-data 1605 - dan ifisser erbgħin sena wara r-rebħa ta' l-Assedju l-Kbir fl-1565.

Il-binja tat-torri hija xi haġa li tghaġġeb lil kull min iżuru. Huwa torri li għandu tmien naħat - ottagonali - u x-xogħol li twestaq biex inbena juri hila mhix zghira. Fih xogħol dettaljat, lixx min-naħa ta' ġewwa, saqaf għamla ta' koppla u dahla bl-arkati. Il-hitan għandhom hixxa ta' 1.4 metri u l-ġebel huwa mqiegħed b'mod li wahda tidhol go l-oħra. Fuq in-naħa ta' ġewwa, it-torri għandu tliet taqsimiet u taraġ mibni kollu kemm hu mill-ġebel li jagħti għall-fetha għamla ta' gallerija. It-turretta tat-torri hija tassew li ssaħħar. Fiha minn fejn wiehed jispara u anke jittawwal. Hawnekk ta' min jgħid li dan it-torri għandu isem ieħor: it-Torri tal-Mishun. Dan tlaqqam b'dan il-mod għax il-fethiet li hemm fit-turretta kienu jservu sabiex minnhom jitwaddab il-mishun fuq l-għadu jekk dan kien jibqa' jirreżisti.

Taħt il-binja ta' dan it-torri hemm ukoll ġiebjja kbira u kantina. Il-ġiebjja kienet tinagħlaq permezz ta' kanali fil-ġebel - sistema simili użata fil-bir Ruman li hemm fit-tempji neolitiċi ta' Hal Tarxien. Permezz tas-sistema tal-miżieb, li jidhru fuq kull naħa tat-torri fuq barra u ieħor fuq ġewwa, il-bennej kien ikun ċert li ma kienx se jżomm l-ilma tax-xita fit-turretta u b'hekk ma kienx ikun hemm periklu li l-ġebel tat-torri jittiekkel minn xi ilma li jinqabad fuq ġewwa.



Wara tant snin ta' hidma, it-Torri tal-Kavallier jinsab hiemed, izda fih għandu mgeżwra mitt elf ġrajja. Minbarra għanijiet ta' difiża, it-Torri tal-Kavallier serva bħala residenza tal-Kaptan tal-Kavallieri u illum hemm il-familja Abdilla. It-tifikiriet tiegħi ta' dan it-torri jmorru lura daqs nofs seklu ilu meta Peppi u Pietru tat-Torri kienu fost il-hbieb tal-qalb li kellu. Kienu żewġt aħwa li trabbew u għexu taħt id-dell tat-Torri tal-Kavallier. Illum it-tnejn li huma jinsabu jgħixu l-Awstralja bogħod ferm mit-Torri li tant habbew fi tfulithom. 'Il bogħod mit-torri tal-Kavallier, Peppi u Pietru hasbu f'ġejjieni aħjar. Il-bniedem jikber u jiżviluppa, izda t-Torri baqa' dejjem l-istess sa mill-bidu tiegħu, jgħasses u jindokra bla qatt jittiffes.