

Għotja ta' Antikitajiet mit-Tabib Baldacchino lill-Mużew tal-Parroċċa San Ġorġ, Hal Qormi

Minn Dr Anton Bugeja

L-iktar kollezzjoni li tigbor fiha materjal marbut ma' l-istorja ta' Hal Qormi hi bla dubju ta' xejn dik li tinsab fil-mużew mhemuż mal-knisja ta' San Ġorġ f'dan ir-raħal. Hawnekk numru ta' pitturi, ritratti, kitbiet, hwejjeg sagri u affarijiet oħrajn jagħtu xiehda tal-hajja passata tar-raħal tagħna, partikolarment dik tal-parroċċa ta' San Ġorġ.

Ir-riċerka li saret minn Debattista fuq l-opri artistici li jinsabu f'dan il-post beda t-triq biex jiġi magħruf aħjar dak li jinstab f'dan il-mużew.¹ Ma' din issa nistgħu nżidu wkoll studju li ġie ppublikat riċenti li jtratta dwar kollezzjoni ta' fuħħar miġbura f'dan il-mużew. Għal min hu midhla ta' dawn l-affarijiet jaf li meta dan l-istharrig ikun mmexxi minn persuna bħad-Dottor-essa Claudia Sagona, il-materjal preżenti fil-mużew tagħna ikun qed jingħatalu l-attenzjoni li jixraq. Dan għaliex Sagona hija magħrufa għall-istudji tagħha tal-fuħħar Malti li issa ilha tistharreg għal iktar minn 15-il sena. Isimha hu l-aktar marbut mal-ktieb ta' 1165 paġna, *The Archaeology of Punic Malta*,² li wara li ġie ppublikat, mill-ewwel sar referenza indispensabbli mhux biss għal min jistudja l-perjodu Feniko-Puniku ta' gżiritna iżda

wkoll isservi bħalha għodda importanti għal min jistharreg il-kultura Feniċja fil-Mediterran.

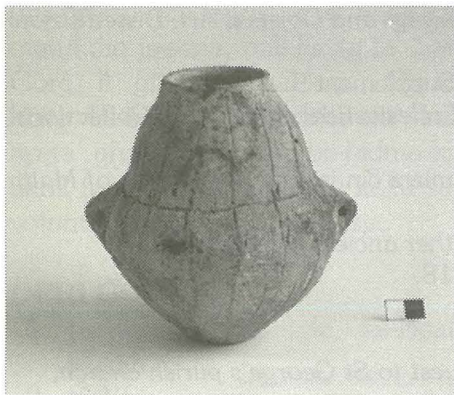
L-importanza li Sagona tagħti l-kollezzjonijiet privati deher ukoll meta ġie ppublikat il-ktieb *Punic Antiquities of Malta and other ancient artefacts held in Ecclesiastical and Private Collections*.³ Dan kien jiġbor fih riċerka fuq kollezzjonijiet li jinsabu fil-mużew ta' Wignacourt (Rabat), Sant'Agatha (Rabat) u għand individwi bħas-Sur Sammut.⁴ Il-ktieb li issa ġie ippublikat,⁵ u li fih tingħata informazzjoni fuq il-kollezzjoni Qormija kien *sequel* ta' dak ta' qablu u fih hemm ukoll riċerka dwar il-kollezzjoni tal-Markiż Scicluna (li kien magħruf bħalha 'ċ-Ċisk') u s-Sur Joseph M. Attard Tabone.



Claudia Sagona tistudja il-fuħħar tal-mużew tal-Knisja ta' San Ġorġ f'Hal Qormi

Il-materjal studjat fil-parroċċa ta' San Ġorġ Hal Qormi jikkonsisti f'101 biċċa, li minnhom 'l fuq minn 70 huma tal-fuħħar, 9 huma reċipjenti żgħar tal-hgieg (l-iktar ingwentarja) u l-bqija magħmula minn statwetti. Xi whud ġew miġbura minn kollezzjonijiet oħrajn bħal dik ta' They (magħrufa hafna) jew ta' Vincenzo Grech u ta' Falzon. Hemm materjal li ġie miċ-Ċirenajka imma wiehed jista' jikkonkludi li hafna mill-fuħħar probabilmnt ġie minn Malta. L-iktar li jispikkaw huma hames ġarar żgħar forma ta' langasa, li jmorru lura għal bidu ta' żmien it-tempji (4100-3800 Q.K.), minqusa b'linji xi kultant doppji jew akkumpanjati minn tikek minqusa. Biss il-biċċa l-kbira tal-materjal huwa Feniċjo Puniku (sekle 8 Q.K. sa sekle W.K.). Ta' din l-aħħar kategorija wiehed jista' jara numru ta' platti u msiebaħ (500 Q.K.-50 W.K.) kif ukoll numru mhux hażin ta' urni, buqari, fliexken u ungentarja (600 Q.K. sa wara 50 W.K.). L-iktar antik mill-fuħħar ta' dan il-perjodu hu vażun żgħir li kien parti mill-kollezzjoni They u li jmur lura għat-tmien jew sebgħa sekle qabel Kristu. Wiehed jista' jsemmi wkoll skutella fonda b'żewġ mankijiet mimdudin li hi daqsxejn iktar riċenti (600-500 Q.K.).

Bhalha raprezentazjonijiet tal-figura umana hemm ukoll sittax-il biċċa, xi wħud sħaħ u oħrajn imkissra. Xi wħud mill-figurini huma eġizjani imma hemm oħrajn li huma Rumani, Medjevali jew iktar riċenti.



Ġarra żgħira preistorika. Fażi Żebbuġ (4100-3800 Q.K.)

Ta' min wiehed iġhid li għalkemm din il-kollezzjoni ta' antikitajiet hija waħda interessanti hafna, ftit nistgħu nużawha biex nisiltu minnha tagħrif dwar l-istorja tar-raħal tagħna fil-qedem. L-istess nistgħu ngħidu għal kollezzjoni tas-Sur Attard Tabone li l-biċċa l-kbira tagħha giet minn dik tal-pustier Qormi, is-Sur Ġuzeppe Zahra. Dan l-għaliex ebda waħda mil-bċejjeċ elenkati m'għandha nota magħha li turi li nstabt f'Hal Qormi. Mhux hekk għal kollezzjoni ta' Sammut li giet ipubblikata minn Sagona fl-2003, fejn fiha naraw li platt antik (750-620 Q.K.) hu dokumentat li nstab fi Sqaq il-Voti,⁶ post magħruf għal sejbiet oħrajn f'nofs is-seklu għoxrin.⁷ Li dan il-platt instab Hal Qormi

nistgħu nifmuh meta niftakru li Ġanni Sammut, li tiegħu kienet il-kollezzjoni Sammut oriġinarjament, kien jiġbor mingħand il-ħaddiema xi affarijiet li dawn kienu jsibu waqt ix-xogħol tagħhom. Xejn ma' ngħidu, imma konna inkun nafu ferm iktar fuq raħal twelidna kieku dawn is-sejbiet ġew studjati mill-ewwel minn nies kompetenti, meta nstabu u mhux ittiehdu mil-privat.

Ir-raguni wara il-konservazzjoni f'Hal Qormi ta' parti mill-kollezzjoni paleontoloġika u arkejoġika tat-Tabib Baldacchino hi minħabba r-rabta li kellha l-familja ta' dan it-tabib mar-raħal tagħna. Jidher li Dun Ġerard Frendo kien staqsa lil din il-familja biex tagħmel donazzjoni lejn il-mużew ġdid tal-parroċċa, u bhalha riżultat il-knisja rċeviet il-kollezzjoni u żewġ pitturi.

Ta' min wiehed jgħid li Ġuzè Baldacchino ma kienx minn Hal Qormi għax hu tweekled is-Siġġiewi fis-17 ta' Lulju 1894, u baqa' jgħix f'dan ir-raħal sal-bidu tas-seklu għoxrin meta familtu marret toqgħod Hal Tarxien.⁸ Ir-rabta ma' Hal Qormi giet fl-1909 meta missieru sar tabib distretwali ta' dan ir-raħal u l-familja ġarret lejn dar fi Triq il-Miħna. Meta kien residenti hawnhekk Baldacchino



Pittura tat-Tabib Baldacchino li tinsab fil-Mużew tal-parroċċa San Ġorġ, Hal Qormi

beda l-istudji tiegħu fil-Liċeo u aktar tard fl-Università minn fejn iggradwa bhalha tabib fl-1919.

Wara xi żmien jippratika bhalha tabib privat fir-raħal tagħna, lejn l-1930 Baldacchino beda juri interess fil-paleontoloġija, jiġifieri lejn l-istudju tal-fossili, u fl-1933 kien maħtur kuratur tas-sezzjoni tal-Istorja Naturali fid-dipartiment tal-Mużew. F'din il-kariga huwa jibqa l-iktar magħruf għall-iskavi li għamel f'Għar Dalam u għar-rwol tiegħu biex ikkabbar il-mużew f'dan is-sit. It-teorija tiegħu dwar il-formazzjoni ta' Għar Dalam għada titqies bhalha valida anki llum.

Fl-1947, Baldacchino ġie maħtur direttur tal-Mużew. Kien iż-żmien diffiċli ta wara l-gwerra fejn il-materjal tal-kollezzjonijiet kellhu jinħareg minn fejn kien maħżun biex jithares mill-qilla tal-bombi u jerġa

jitqiegħed f'postu fil-vettrini biex ikun jista' jitgawda mill-pubbliku. Dan sar fi ftiit xhur u taħt Baldachino ix-xogħol f'dan il-qasam reġa qabad ġmielu. Sar restawr u skavi ġodda fit-tempji ta' Hal

Tarxien, Haġar Qim u l-Imnajdra, u ġew dokumentati diversi skoperti li saru wara l-gwerra. Ġew mharsin diversi binjiet storiċi u saru żewġ surveys tal-antikitajiet li baqgħu iħallu effett pożittiv fis-snin ta'

wara. FI-1955 Baldacchino irtira mil-kariga tiegħu bħalha direttur imma baqa' jgħalliem għal xi snin fl-Universita'. Huwa miet fis-6 ta' Lulju 1973 u ġie midfun l-Addolorata.

¹ Debattista J., 2002. *The Qormi Parish Museum: An annotated Catalogue of its Paintings and Objets d'Art*. Dissertazzjoni tal B.A. (Hons.), Storja ta' l-Arti, Università ta' Malta.

² Sagona, C. 2002. *The Archaeology of Punic Malta*. Ancient Near Eastern Studies Supplement 9.

³ Sagona, C. 2003. *Punic Antiquities of Malta and other ancient artefacts held in Ecclesiastical and Private Collections*. Ancient Near Eastern Studies Supplement 10.

⁴ Il-kollezzjoni feniko-punika tas-Sur Sammut ġiet mogħtija lil *Heritage Malta* aktar kmieni din is-sena. Ara *Times of Malta* (23 ta' Jannar 2007), 24-25.

⁵ Sagona, C., Vella Gregory, I. u Bugeja, A. 2006. *Punic Antiquities of Malta and other ancient artefacts held in Ecclesiastical and Private Collections*, 2. Ancient Near Eastern Studies Supplement 18.

⁶ Sagona 2003: 162; Fig 3:28.

⁷ Museum Annual Report 1955-56, 5.

⁸ Għal iktar taġrif ara Bugeja, A., *Dr J. G. Baldacchino and his archaeological bequest to St George's parish church, Qormi (Malta)*, f' Sagona, C., Vella Gregory, I. u Bugeja, A. 2006, 23-45.

PRIVAT TA' L-INGLIŻ

● MATSEC 'O' LEVEL

● KLASSIJET TAS-SEKONDARJA U TAL-PRIMARJA

● GRUPPI ŻĠĦAR U GHALLIEM GRADWATA

● ĊEMPLU: 21 445 063 - 21 583 274 - 9945 2781

ACCOUNTS PRIVATE TUITION

• O Level • Intermediate Level • A Level

• Individual Attention • Small Groups • Course Notes Provided

F. Cassar, B. Accty.(Hons.), AIA Tel: 21 495 286 7909 2845

e-mail: rassacf@onvol.net

