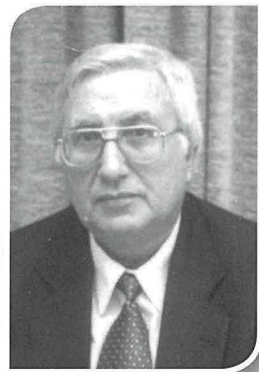




Mattia Preti u l-Parroċċa ta' San Ġorġ, Hal Qormi

Kitba ta' Dr Joseph F. Grima



Din is-sena li qeghdin fiha, jiġifieri l-2013, hi r-raba' ċentinarju mit-twelid tal-pittur Taljan Mattia Preti li twieled f'Taverna, il-Kalabrija, fl-24 ta' Frar 1613 u miet f'Malta fit-3 ta' Jannar 1699. Preti għex f'pajjiżna għal tmienja u tletin sena, mill-1661 sa mewtu, perjodu pjuttost twil li fih iproduċa numru immens ta' xogħlijiet tal-arti li nsibuhom imferrxin ma' Malta u Għawdex kollha, inkluż ukoll f'Hal Qormi fejn hawn tliet pitturi li ħarġu minn idejh u mill-*bottega* tiegħu. Mhux il-ħsieb tiegħi li nagħti xi bijografija ta' dan il-pittur, iżda xtaqt nikkonċentra fuq il-pitturi li hawn fil-Knisja Parrokkjali ta' San Ġorġ, għalkemm qabel kollox, ikollna ngħidu kelmtajn dwar xi tisser il-kelma *bottega* li għadni kemm semmejt.

Il-*bottega* kienet l-istudju, jew speċi ta' hanut tax-xogħol, miżmum mill-pittur fejn kien ikun

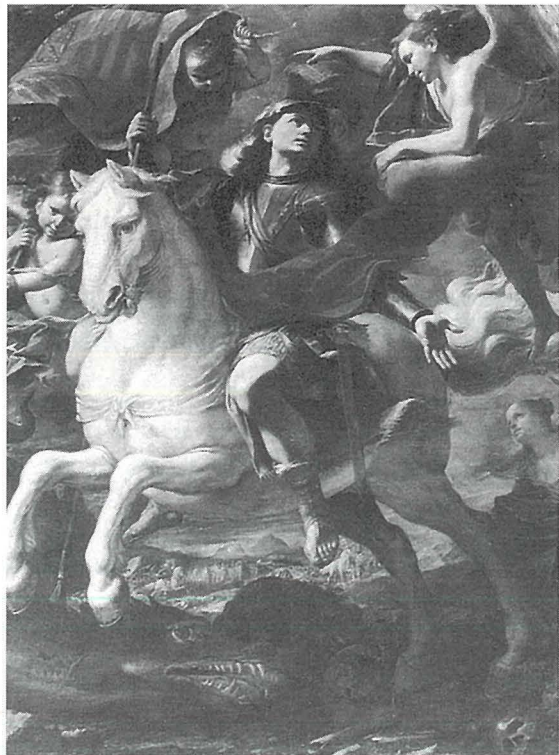


Mattia Preti

hemm jaħdmu taħt id-direzzjoni tal-imghallem pittur, numru ta' pitturi oħra u apprentisti. Il-pitturi l-kbar, speċjalment dawk barokki bħalma kien Preti, kien ikollhom *bottega* fejn kienu jitpitturu bosta kummissjonijiet bħala speċi ta' *joint effort* għax, bosta drabi, kienet haġa umanament impossibbli li l-imghallem pittur jesegwixxi waħdu l-pitturi li jitqabdad ipitter. Bosta drabi, l-imghallem kien jagħmel l-abbozz u d-disinji preparatorji tal-pittura u mbagħad iħalli f'idejn l-assistenti

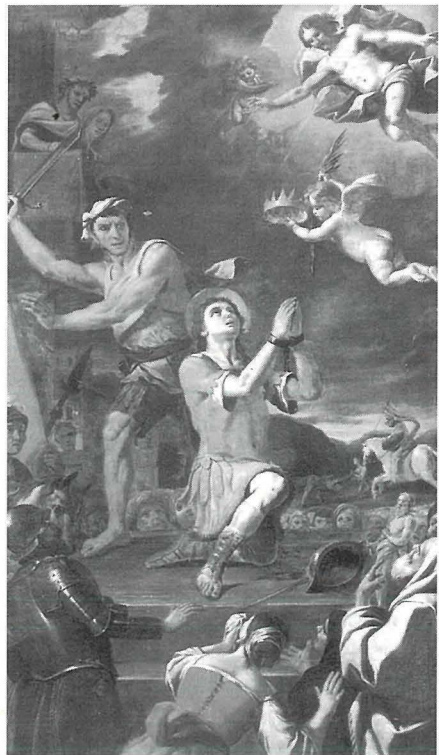
biex jesegwixxu l-pittura finali, għalkemm, xi drabi l-imghallem kien jagħti xi rtokki finali u/jew ipitter xi parti mit-tila hu nnifsu. Qed ngħidu dan kollu, għax meta wieħed jitkellem dwar il-pittura ta' Mattia Preti, hu importanti li ssir distinzjoni dwar pitturi li ħarġu purament minn idejh, oħrajn minnu u l-*bottega*

ikompli f'paġna 99



San Ġorġ fuq iż-Żiemel, pittura fil-kappella ta' Aragona fil-Kon-Katidral ta' San Ġwann, il-Belt

Il-Qtugh ir-Ras ta' San Ġorġ, il-pittura titolari tal-Parroċċa San Ġorġ, Hal Qormi



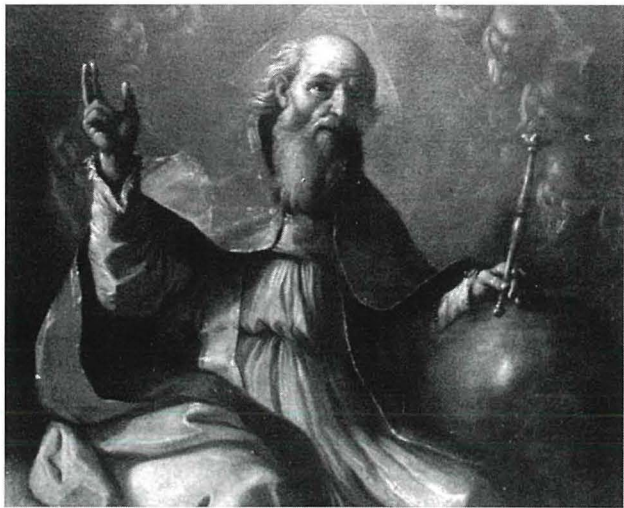
ikompli minn paġna 97

flimkien, u oħrajn li huma xogħlijiet tal-*bottega* biss. Hekk naraw, biex nagħtu eżempju, l-eqdem pittura ta' Mattia Preti f'Malta – *San Ġorġ fuq iż-Żiemel* fil-Kappella ta' Aragona fil-Kon-Katidral ta' San Ġwann – hu xogħol pittoriku li ħareġ minn idejn l-imġhallem innifsu. Mill-banda l-oħra, żewġ xogħlijiet li għandna f'Hal Qormi – it-titular tal-Knisja Parrokkjali li juri *l-Mewt ta' San Ġorġ* u *l-Missier Etern* – huma pitturi tal-imġhallem innifsu flimkien mal-*bottega*, kif se jrin naraw. Pittura żgħira oħra, *Ecce Homo*, hi biss xogħol tal-*bottega*.

Il-Pittura tat-Titular

Id-datazzjoni ta' dan il-kwadru hi kemxejn problematika. Fl-1673, kienet tlestiet il-prospettiva tal-kor – mhux dik li hemm illum – fi żmien meta t-tlestija ta' kor jew ta' artal kienet x'aktarx t'fisser li jinbidel il-kwadru tat-titular. Probabbli hekk seħħ f'Hal Qormi, u hi haġa ċerta li dan il-kwadru tpitter wara l-1673. Izda l-ewwel darba li jissema hu fil-Vista Pastorali tal-Isqof Davide Cocco Palmieri fl-1699, ftit wara li miet Preti. Issa, bejn l-1673 u l-1699, kien hemm tliet Visti Pastorali – fl-1679, fl-1686 u fl-1693 – u l-kwadru ta' Preti ma jissema f'ebda wieħed minnhom. Minħabba f'hekk, kien jingħad li din it-tila kien bdieha Preti u tkomplet mill-assistenti wara mewtu. Min-naħa l-oħra, it-titular preċedenti ta' Gaspare Formica kien ferm akbar u ma jstax ikun li baqa' jintuża bħala titular mill-1673 sal-1699 f'post li kien ferm żgħir għalih. Il-probabbiltà hi li tpitter ftit wara l-1673 u, forsi bi żvista, ma ssemmiex fil-Visti Pastorali.

Il-kwadru jurina l-*Qtugh ir-Ras ta' San Ġorġ* fejn l-azzjoni ewlenija hi pprezentata fuq l-istil ta' bosta pitturi simili barokki: fuq palk tond li titla' għalih b'taraġ li madwaru tingabar folla ta' nies filwaqt li



Il-Missier Etern, pittura fil-Mużew Parrokkjali San Ġorġ, Hal Qormi

l-Imperatur jassisti għall-azzjoni minn fuq tron, speċi ta' palkett. F'dan il-kwadru, is-sema tinfetaħ biex naraw lil Kristu fil-glorja Tiegħu biex jilqa' lill-qaddis filwaqt li anġlu jittajjar biex inewwillu l-palma tal-martirju glorjuż. Il-kritiċi tal-arti jaqblu li l-figura ta' San Ġorġ – deskritta bħala *stupenda* – tixhed id Preti nnifsu iżda l-figuri l-oħrajn u d-dettalji huma xogħol tal-assistenti u allura huma anqas sodisfaċenti. Qabel dan il-kwadru, Preti kien pitter wieħed mill-aqwa kapolavuri tiegħu għall-knisja ta' Santa Katerina d'Italia fil-Belt li kien intgħogob ħafna. Fih naraw ukoll l-att traġiku jsir fuq palk, u allura, jista' jkun li l-kummissjonant tal-pittura ta' San Ġorġ wera x-xewqa li dan il-kwadru jsir fuq l-istess stil.

Punt interessanti f'dan il-kwadru hi haġa li ma tantx niltaqgħu magħha fil-pittura ta' Preti: xena żgħira, *inset* bl-Ingliż, li turi lil *San Ġorġ qed jissara mad-dragun*. Din ix-xena kien daħhalha wkoll fil-pittura li hemm fil-Kon-Katidral ta' San Ġwann li rreferejna għaliha aktar 'il fuq. Ta' min isemmi li l-pittura ta' Hal Qormi kienet inkluzja f'sett ta' ħames bolol li l-Posta ta' Malta kienet ħarġet fl-2003 biex jiġi k commemorat l-1700 sena mill-martirju ta' San Ġorġ fl-303 A.D.

Il-Missier Etern

Meta saret il-prospettiva tal-kor fl-1673, bħalma kienet l-użanza, inkludiet post għall-pittura tal-*Missier Etern*. Eżempju simili f'Hal Qormi hi l-knisja tal-Madonna tal-Hlas. Qabel kien maħsub li din il-pittura fuq iż-żejt (270 x 180 ċentimetri) kienet minn id l-imġhallem, iżda llum il-kritiċi tal-arti jaqblu li hi xogħol ta' Preti u l-*bottega*. Ma nafux eżatt meta tpittret, iżda hi wisq probabbli li saret ftit wara l-1673. Damet fil-prospettiva tal-kor sal-1900 meta l-kor kien inħatt biex saret il-prospettiva preżenti u llum tinsab fil-Mużew Parrokkjali. Preti pitter diversi kwadri b'din it-tema, u bosta drabi naraw 'il-pittur jirrepeti d-disinj tiegħu.

Ecce Homo

Din il-pittura hi kwadru devozzjonali żgħir li kien tħalla lill-Knisja Parrokkjali fl-1919 minn Dun Ġużepp Abela, magħruf bħala "Ta' Tajjara", li miet fl-età ta' 87 sena fis-17 ta' Settembru 1919. Qabel kien maħsub li l-kwadru kien ta' pittur kompetenti anonimu li kien ispirat minn Preti, iżda l-aħħar xogħol riċerkat dwar il-pittura barokka f'Malta stabbiliet li hi xogħol li ħareġ mill-*bottega* ta' Mattia Preti. Turi lil Kristu liebes il-porpora u nkurunat bix-xewk, filwaqt li Ponzju Pilatu qed juriH lil-Lhud. L-anatomija ta' Kristu hi pjuttost batuta iżda l-immudellar hu tajjeb, u l-figura ta' Pilatu hi sodisfaċenti. Tinsab fil-Mużew Parrokkjali.

